



AUF DEN SPUREN VON  
FINCH HATTON IN  
KENIA LUXUS

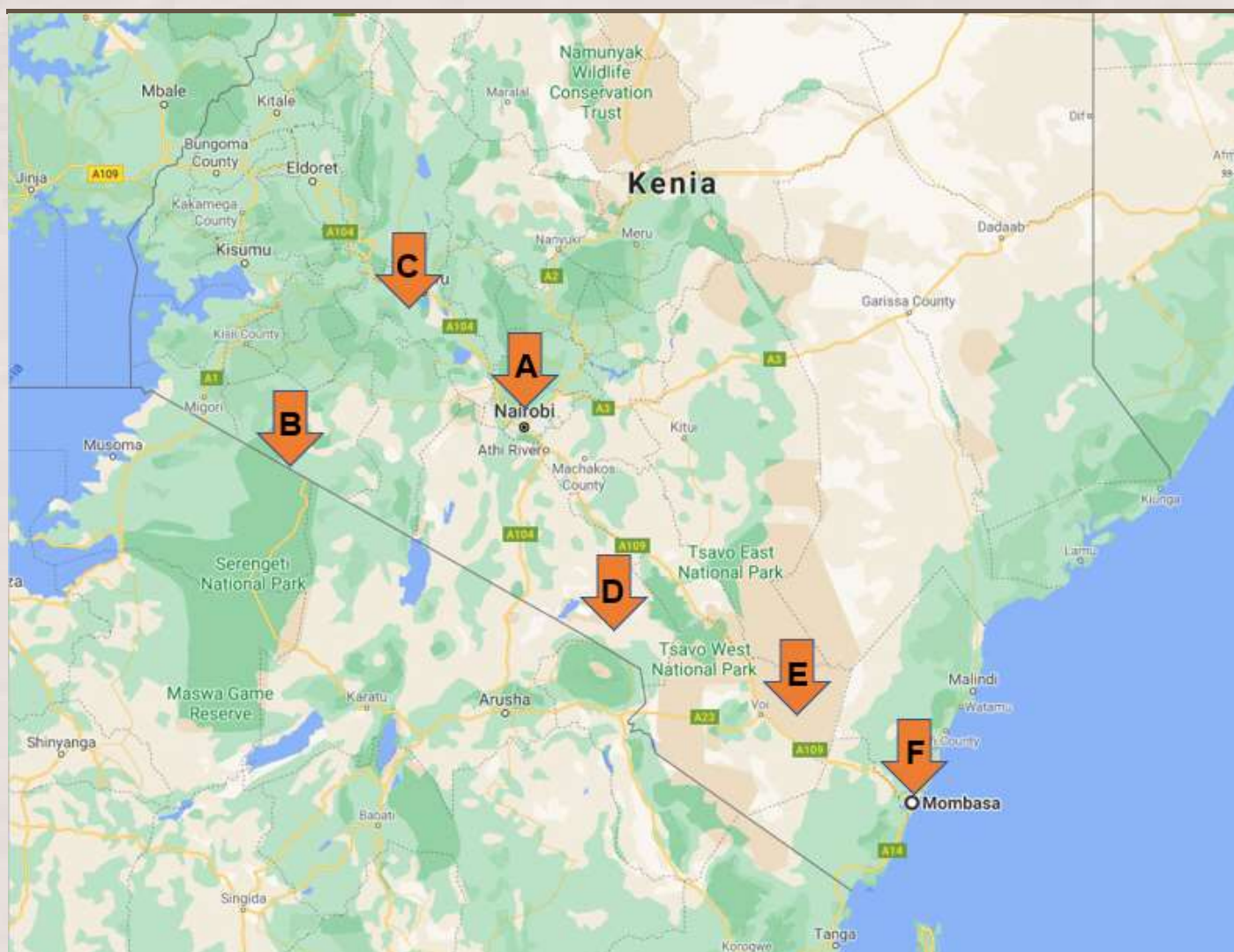


11 Nächte / 12 Tage mit Flug

---

# REISEROUTE

Datum	Dauer	Stopp
Tag 1	1 Nacht	Anreise ab Frankfurt/bis Nairobi und Übernachtung in Nairobi (A)
Tag 2-5	3 Nächte	Maasai Mara (B)
Tag 5-6	1 Nacht	Lake Nakuru (C)
Tag 6-8	2 Nächte	Amboseli (D)
Tag 8-10	2 Nächte	Tsavo East (E)
Tag 10-12	2 Nächte	Badeverlängerung Mombasa (Diani Beach) (F)
Tag 12		Abreise ab Mombasa/bis Frankfurt



# LEISTUNGSÜBERSICHT

## FLÜGE

### Frankfurt – Nairobi

Flugnummer	Abflugort	Ankunftsort	Abflugzeit	Ankunftszeit
LH 590	Frankfurt	Nairobi	11:10 Uhr	20:10 Uhr

### Mombasa – Frankfurt

Flugnummer	Abflugort	Ankunftsort	Abflugzeit	Ankunftszeit
LH 593	Mombasa	Frankfurt	10:45 Uhr	18:25 Uhr

Kabinenklasse Economy, Gepäck: 1 Stück, Stopps: 0  
 Flugzeitenänderungen vorbehalten

## UNTERKÜNFTE

Datum	Unterkunft / Ort	Zimmertyp	Verpflegung	Kategorie
Tag 1	The Tribe Hotel/ Nairobi	1x Superior King/Queen	Abendessen	Hotel
Tag 2-5	&beyond Kichwa Tembo/ Maasai Mara	1x Superior View	Vollpension	Lodge
Tag 5-6	The Cliff Tented Camp/ Lake Nakuru	1x Standard-Zelt	Vollpension	Lodge
Tag 6-8	Satao Elerai/ Amboseli	1x Standard-Zelt	Vollpension	Lodge
Tag 8-10	Satao Camp/ Tsavo East	1x Standard-Zelt	Vollpension	Lodge
Tag 10-12	Almanara Luxury Resort/ Diani Beach	Executive Villa	All Inclusive Soft	Hotel

## SIGNATURE EVENTS:

- ✓ Culinary: unvergessliches Busch-Dinner inmitten der traumhaften Landschaft der Maasai Mara
- ✓ Activity: Safari mal aus einer anderen Perspektive: zu Fuß durch die Maasai Mara mit einem Maasai als Guide
- ✓ Perfect Place: Afrikanischer Sonnenuntergang im Amboseli Nationalpark mit Blick auf den Kilimanjaro (je nach Witterung können Wolken die Sonne oder den Kilimanjaro verdecken)

## SOZIALE VERANTWORTUNG UND NACHHALTIGKEIT:

Fynch Hatton legt bei all ihren Produkten sowie ihren Safari- und Abenteuer-Reisen besonderen Wert auf soziales Engagement, Nachhaltigkeit und Umweltschutz und beteiligt sich an Projekten, um die Ursprünglichkeit Afrikas zu bewahren!

- ✓ Beitrag zum Fynch Hatton Projekt „Stoppt Wilderei!“
- ✓ In Zusammenarbeit mit der Africa Foundation unterstützt das &beyond Kichwa Tembo die zu dem Camp benachbarten, lokalen Gemeinden Emurutoto, Olmotonyi, Olopikidongo'e, Saparingo, Iltolish, Enkereri und Enkutoto. Hierzu gehört unter anderem der Bau von 40 Bienenstöcken, dessen Honig anschließend an die Camps verkauft wird. Alleine in den letzten drei Monaten wurde Honig im Wert von ca. EUR 2.300 verkauft, der Ertrag geht an die Gemeinden. Auch die Belieferung von Wasser an die Emurutoto Grundschule, welches mit Hilfe des Camps gewonnen wird, gehört zu den Unterstützungen.
- ✓ Das Gemeinschaftsprojekt des Satao Elerai, der African Wildlife Foundation und der Elerai war lange Zeit in der Mache. Das Konzept ist, nachhaltiges Einkommen aus der Tourismusbranche für die Maasai zu erwirtschaften und das Interesse bei den Einheimischen, das Wildlife auch für die kommenden Generationen zu sichern, zu erwecken.
- ✓ Für die Strecke Mombasa – Frankfurt fällt eine CO<sub>2</sub>-Menge von ca. 2t pro Person an. Bei Buchung dieser Reise kompensieren Sie automatisch Ihre CO<sub>2</sub>-Emissionen in Klimaschutzprojekte in Entwicklungs- und Schwellenländern.

# PREISÜBERSICHT

Preis pro Erwachsenen bei Doppelbelegung: Oktober 2021/Juni 2022 (große Tierwanderung)	EUR 9.125,00
Preis pro Erwachsenen bei Doppelbelegung: September 2021	EUR 9.695,00
Preis pro Erwachsenen bei Doppelbelegung: November-20. Dezember 2021/Januar-März2022	EUR 8.155,00
Preis pro Erwachsenen bei Doppelbelegung: April-Mai 2022	EUR 7.455,00
Preis pro Erwachsenen bei Doppelbelegung: Juli-September 2022	EUR 9.725,00
Preis pro Erwachsenen bei Doppelbelegung: Oktober 2022	EUR 9.155,00
Preis pro Person (optionaler) Besuch Maasai-Dorf	EUR 38,00
Preis pro Person (optionale) Heißluftballonfahrt	EUR 495,00

Einzelzimmer auf Anfrage. Die Reise kann jederzeit Ihren Wünschen entsprechend angepasst werden!

## REISEPREIS INKLUDIERT

- Langstreckenflüge in der Economy-Class mit der Lufthansa ab/bis Frankfurt inkl. einem Freigepäckstück à 23kg
- Deutschsprachiger Meet & Greet Service am Flughafen inkl. Unterstützung beim Geldwechsel, SIM-Karten-Besorgung (optional), etc.
- Deutschsprechender Driverguide von der Maasai Mara bis nach Voi (Bahnhof)
- Alle Transfers und Game Drives im LandCruiser mit Safari pop-up Dach
- Flug Nairobi – Maasai Mara
- First Class Bahnticket von VOI nach Mombasa
- Unterkünfte und Mahlzeiten gemäß Reiseprogramm
- Aktivitäten und Ausflüge (inkl. Nationalparkgebühren) gemäß Programm
- Badeverlängerung wie angegeben
- Signature Events
- Flying Doctor Emergency Service bei allen Safaris
- Ein Fynch Hatton Safari-Kit pro Person (bestehend aus einer Reisetasche, einer Baseballkappe und einer Trinkflasche)
- Reisemappe inkl. aller Reisedokumente, Reiseverlauf, und Reiseinformationen
- Insolvenzversicherung

## REISEPREIS EXKLUDIERT

- Aufpreis Upgrade Flugklasse (Premium Economy, Business-Class)
- Zusätzliche Mahlzeiten
- Getränke
- Eintrittsgebühren, die nicht als enthalten angegeben sind
- Optionale Aktivitäten
- Persönliche Extras wie z.B. Trinkgelder, Wäschereiservice, Roaming etc.
- Private Ausgaben
- Visa (falls erforderlich)
- Reiseversicherungen (im Besonderen Reiserücktrittskostenversicherung und Reisekrankenversicherung mit Krankenrücktransport)

Wir empfehlen den Abschluss einer Reiseversicherung.

Dies ist eine Pauschalreise des Veranstalters First Reisebüro Mönchengladbach GmbH in Sinne des §651a BGB und der Richtlinie (EU) 2015/2302. Unsere AGB und die Datenschutzerklärung sowie das erforderliche Formblatt zur Unterrichtung des Reisenden bei einer Pauschalreise ist unter dem folgenden Link [https://www.fynch-hatton.travel/files/cache/input\\_618cf78fb9a7b\\*\\*\\*AGB\\_Fynch-Hatton\\_ab\\_11-2021\\_inkl\\_Formblatt\\_\(2\).pdf](https://www.fynch-hatton.travel/files/cache/input_618cf78fb9a7b***AGB_Fynch-Hatton_ab_11-2021_inkl_Formblatt_(2).pdf) verfügbar. Die Reise ist nicht barrierefrei.

#### INFORMATIONEN UND ANMELDUNGEN

bei Fynch-Hatton Adventures & Safaris (Veranstalter)

First Reisebüro Mönchengladbach GmbH

Bismarckstr. 23-27 | 41061 Mönchengladbach

Tel. 02161/274-167 | Fax 02161/274-220 | Mail [individual@lcc-niederrhein.de](mailto:individual@lcc-niederrhein.de)

## EINREISE, GESUNDHEIT UND KLIMA

Deutsche Staatsbürger benötigen für diese Reise einen Reisepass, welcher über den Tag der Ausreise hinaus noch mindestens 6 Monate gültig ist. Des Weiteren benötigen Reisende zur Einreise in Kenia ein Visum, welches ausschließlich über das elektronische Visasystem beantragt werden kann. Angehörige anderer Nationalitäten wenden sich bitte vor Buchung an uns. Für die direkte Einreise aus Deutschland sind keine Pflichtimpfungen vorgeschrieben (->Covid-Informationen siehe unten). Eine Impfung gegen Gelbfieber sowie die üblichen Impfungen für Fernreisen sind empfohlen, eine individuelle Konsultation Ihres Hausarztes ist vor jeder Fernreise ratsam. Im ganzen Land besteht unter 2.500m ein hohes Malaria-Risiko. Eine Malariaphylaxe ist für diese Reise empfohlen. Das Klima ist an der Küste tropisch, das Hochland und Zentrum des Landes ist subtropisch, der Norden und Nordosten semi-arid und arid. Extreme Trockenheit und Dürre kann die östlichen, nordöstlichen, aber auch Küstenregionen betreffen. Die Regenzeit herrscht üblicherweise von Oktober bis November und von Ende März bis Mitte Juni. Kenia befindet sich dankenswerterweise nur zwei Zeitzonen versetzt (im Sommer nur eine), so dass der Langstreckenflug für den Biorhythmus sehr verträglich ist.

## WICHTIGE COVID-INFORMATION

Auf der Internetpräsenz des Auswärtigen Amtes finden Sie unter der Rubrik "Sicher Reisen" die gültigen Reise- und Sicherheitshinweise für Kenia.

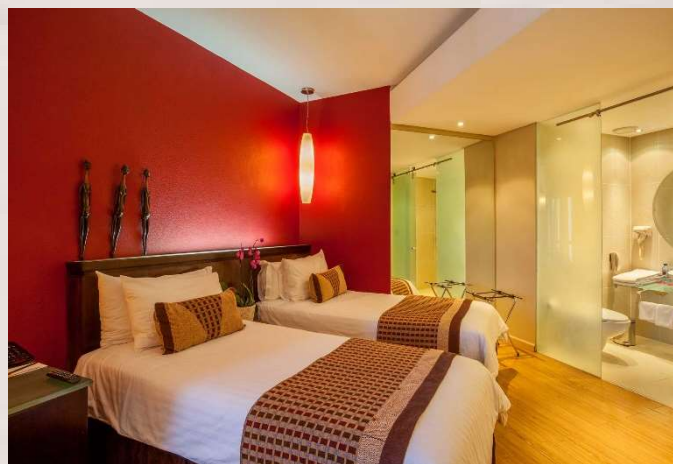
<https://www.auswaertiges-amt.de/de/aussenpolitik/laender/kenia-node/keniasicherheit/208058>

# UNTERKÜNFTE

I NACHT

THE TRIBE HOTEL

TAG I-2



„One Planet one tribe“, so lautet das Motto des Tribe Hotels in Nairobi. Hier steht der Mensch als solcher im Mittelpunkt allen Handelns und von der inspirierenden Architektur sowie dem Interieurdesign des Hotels bis hin zum beispielhaften Service folgt hier alles einer wohldurchdachten Philosophie und ist von einer gemeinsamen Vision geleitet: Die Einheit von Form und Funktion innerhalb der Vielfalt der Kulturen, Stile und Materialien. Alle Zimmer und Suiten im Tribe Hotel wurden mit besonders langen Betten, deckenhohen Spiegeln sowie einer stimmungsvollen Beleuchtung ausgestattet. In Ihrem Bad erwartet Sie eine moderne Regendusche. Entspannen Sie am Außenpool des 5-Sterne-Hotels oder gehen Sie im 24-Stunden-Fitnessstudio Ihrem Workout nach, wann immer es Ihnen danach steht. Nach einem wohltuenden Saunagang im Spa-Bereich gönnen Sie sich einen kühlen Drink an der Poolbar, ehe Sie sich im hoteleigenen Restaurant eines der vorzüglichen Gerichte der internationalen Küche auf der reichhaltigen Speisekarte aussuchen. Noch mehr kulinarische Vielfalt bietet Ihnen der an das Tribe Hotel angrenzende Village Market mit seinen einladenden gastronomischen Einrichtungen.

## 3 NÄCHTE KICHWA TEMBO

TAG 2-5



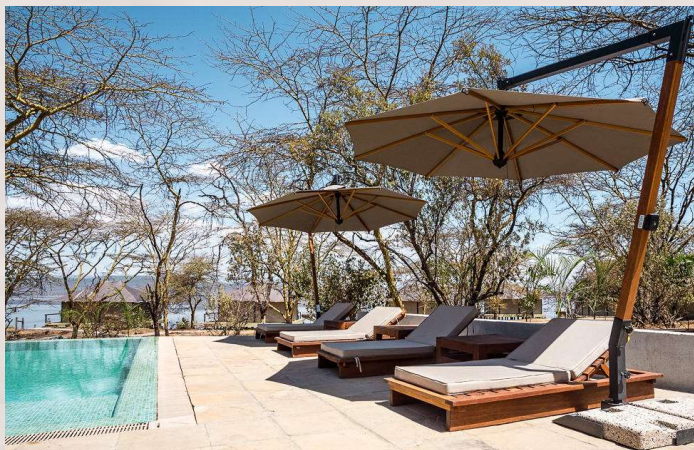
Das Kichwa Tembo Tented Camp befindet sich an der westlichen Grenze der Maasai Mara in der Nähe des Oloololo Gate unterhalb des Oloololo Escarpment und überblickt die endlosen, tierreichen Ebenen. Vom Kichwa Tembo Tented Camp aus können Sie in unmittelbarer Nähe die Migration von Wildtieren vom Serengeti Nationalpark in die Maasai Mara in Kenia beobachten. Einige der berühmten Filmszenen aus "Out of Africa" wurden in der Umgebung gedreht. Meryl Streep und Robert Redford übernachteten während der Filmaufnahmen in diesem Camp. Der großzügige Gästebereich der Lodge befindet sich auf 2 Ebenen und beherbergt die Rezeption, eine Bar und Lounge sowie innen und außen einen Speisebereich. Vorhanden ist auch ein Safari-Shop mit kenianischer Handwerkskunst. Im camp-eigenen Massageraum werden Spa-Anwendungen zur Entspannung angeboten und in dem randlosen Swimmingpool schwimmen Sie buchstäblich am Rand der Mara. Das Camp besteht aus schlichten, zeitgemäßen, im Maasai-Stil eingerichteten Zelten, die im Schatten eines dichten Baumwaldes liegen. Jedes der geräumigen Zelte bietet Privatsphäre und einen weiten Blick über das größte Graslandsystem der Erde. Die Zeltunterkünfte sind geräumig und bieten ein eindrucksvolles Safari-Ambiente. Natürlich gehören ein gemütliches Doppelbett oder 2 Einzelbetten, ein en-suite-Badezimmer mit Dusche und separatem WC, ein Föhn und ein Safe zu jedem Zelt. Ein Wäscheservice ist gegen Gebühr möglich.



# I NACHT

## THE CLIFF TENTED CAMP

TAG 5-6



„The Cliff Tented Camp“ ist ein luxuriöses High-End-Boutique-Camp am Ufer des Lake Nakuru. Während „Luxuscamp“ die einfachste Beschreibung ist, trotz „The Cliff“ in Wirklichkeit konventionellen Labels und ist eine Kombination aus einer Safari-Lodge, einem Zeltcamp und einem Boutique-Hotel, die in einem modernen europäischen Stil gebaut und eingerichtet wurden. Das Camp befindet sich auf einem 100 Meter hohen Felsen und verfügt über 10 Zelte mit Bad. Jedes Zelt ist spektakulär auf einem soliden Fundament am Rande der Klippe errichtet und blickt auf den See. So können die Gäste einen 180-Grad-Blick auf die paradiesische Landschaft genießen und gleichzeitig die Privatsphäre bewahren. Die Gäste können auf der Veranda sitzen, um die aufgehende Sonne am Morgen einzufangen, während sie ihr lebendiges Licht über den See verbreitet, den Bewohnern des Parks Leben einhaucht und seine Umgebung erweckt. Zur gleichen Zeit, wenn die Sonne am Abend untergeht, fügt sich die Atmosphäre des Parks in den Komfort der sich entfaltenden Nacht und die nächtlichen Geräusche der Wildnis ein. Genießen Sie kulinarische Köstlichkeiten im hoteleigenen Restaurant des Camps, entspannen Sie sich im Spa oder setzen Sie Ihr Fitnessprogramm im Fitnesscenter des Camps fort. Für Vogelbeobachter ist der Lake Nakuru National Park ein Paradies mit seinen abwechslungsreichen Vogelarten, einschließlich der berühmten Flamingos.

## .2 NÄCHTE SATAO ELERAI

TAG 6-8



Das Satao Elerai Camp liegt in seinem eigenen Naturschutzgebiet zwischen Mt. Kilimanjaro und dem südöstlichen Teil des berühmten Amboseli Nationalparks. Innerhalb dieser geschützten Landschaften erweitert das Satao Elerai sein zugehöriges Schutzgebiet, um die natürlichen Lebensräume der Wildtiere zu schützen und zu erhalten. Das Satao Elerai beschert seinen Gästen nicht nur einmalige Safari-Erlebnisse, sondern bietet ihnen auch Luxus und Komfort. Mit einem ungehinderten Rundumblick und einem einmaligen Campdesign aus regionalen Materialien können Sie hier im weichen Sonnenlicht erwachen. Große, komfortable Betten und hochwertiges Bettzeug stellen sicher, dass Sie eine wundervolle Nacht im absoluten Komfort vor der Kulisse des Kilimanjaro verbringen. Jedes Zelt hat sein eigenes en-suite Badezimmer mit Dusche und Toilette. Im natürlichen Stil mit Stein und Akazienholz gebaut, bieten die Badezimmer einzigartige, handgemachte Badewannen und Duschen. Große Balkone mit Tagesbetten geben Ihnen die Möglichkeit, völlig relaxt die wunderschöne Umgebung zu bestaunen. An den meisten Tagen können Sie von Ihrer Unterbringung Parkbewohner wie Elefanten, Giraffen und Zebras beobachten. Die Chefköche bieten Ihnen eine vielfältige Küche und treffen somit jeden Geschmack, auch mit einer Auswahl von vegetarischen Gerichten. Der Restaurantbereich ermöglicht Ihnen den Blick zum Kilimanjaro im Süden und im Westen auf das eigene Wasserloch, wo unsere Gäste beim Essen beobachten können, wie Elefanten ein Bad nehmen. Für diejenigen, die sich gerne sportlich betätigen oder einfach nur im kühlen Wasser relaxen wollen, bietet das Camp einen Swimmingpool.

## 2 NÄCHTE SATAO CAMP

TAG 8-10



Das Satao Camp liegt im Herzen des Tsavo Ost Nationalparks. Über 30 km entfernt von der nächsten Wasserquelle ist Satao eine Oase, die jeden Tag von Tieren zum Trinken besucht wird. In den meisten Monaten des Jahres kommen Hunderte von Elefanten zum Satao Wasserloch und machen es damit zu einer von Afrikas ersten Anlaufstellen für Elefantenbeobachtungen. Das Camp ist außerdem Heimat einer Familie von Ginsterkatzen, über 100 Impalas und Wasserböcken und vielen weiteren Tieren. Sie laufen buchstäblich innerhalb einiger Meter an Ihnen und Ihrem Zelt vorbei. Im Satao Camp fühlen Sie sich eins mit Ihrer Umgebung und sind der Natur näher, als Sie sich jemals hätten vorstellen können. Alle 20 Zelte verfügen über eine eigene Veranda und sind luxuriös und mit komfortablen Betten, eigenem Badezimmer und Elektrizität ausgestattet. In alter Campingtradition wird Ihnen das heiße Wasser zu Ihrem ensuite Badezimmer gebracht. Das Satao Camp führt Sie zurück zu originalen Zelten aus grünem Segeltuch und den "Duscheimern" im Stile "Jenseits von Afrika" und beschwören so das wahre Safarigefühl herauf. Ihre Mahlzeiten werden täglich frisch aus regionalen Zutaten zubereitet. Gespeist wird auf der offenen Terrasse mit Blick auf die umliegende Landschaft des Tsavo Ost Nationalparks.

2 NÄCHTE

TAG 10-12

## ALMANARA LUXURY RESORT



Das traumhaft schöne Almanara Luxury Resort liegt am 25 km langen Diani Beach. Es befindet sich in dem Bereich, in dem es nur wenige Hotels gibt. Ruhe und Entspannung sind hier am weißen Strand und dem türkis schimmernden Indischen Ozean garantiert. Der perfekte Ort, um die Seele baumeln zu lassen! Die Zimmer verfügen jeweils über eine eigene Veranda oder Balkon. Die Gäste des Boutique Hotels haben außerdem Zugang zu einem Infinity Pool und einem Fitnessstudio auf dem Dach. Im Cloud Nine Spa können Sie sich mit Schönheitsbehandlungen, Massagen und Yoga Kursen verwöhnen. Das "Sails Beach Bar & Restaurant" gehört zu den besten Restaurants in Ostafrika und es werden feinste Köstlichkeiten aus dem Meer mit frischen Zutaten aus dem eigenen Garten serviert. Am Abend lädt die Bar zu einem Sundowner auf der Terrasse ein. Das Hotel bietet eine große Auswahl an Wassersportaktivitäten: Kite- und Windsurfen, Tiefseefischen, Tauchen und Schnorcheln. Wer lieber am Land bleibt, kann Golf oder Tennis spielen. Reiten ist genauso möglich wie auch der Besuch eines lokalen Dorfes. Auf Wunsch können auch Safari Ausflüge vom Hotel organisiert werden.

# REISEPROGRAMM

## ANREISE UND ANKUNFT IN NAIROBI

TAG I-2



### Anreise:

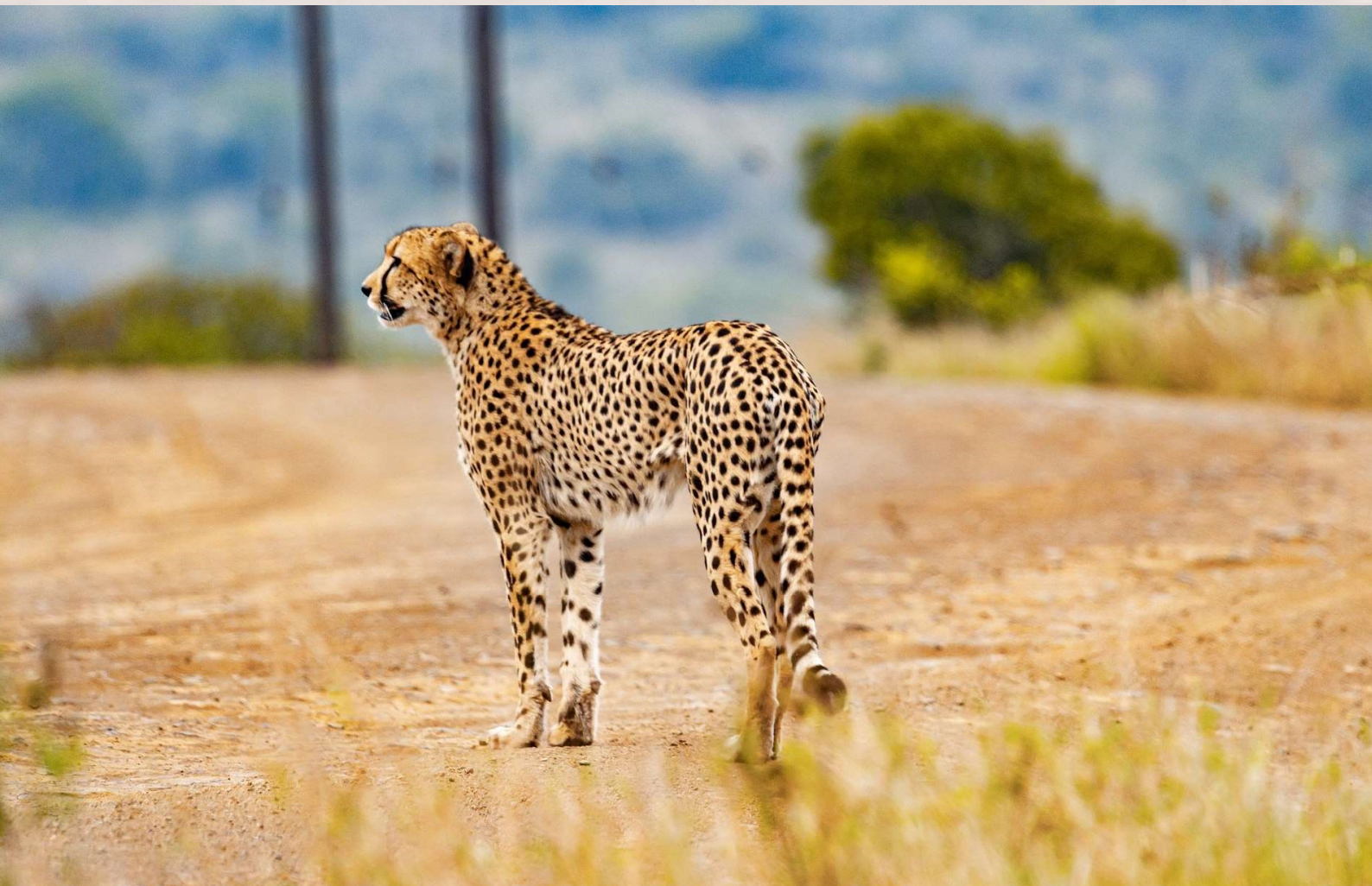
Ihre unvergessliche Kenia-Reise beginnt am Frankfurter Flughafen, wo Sie am frühen Mittag in Richtung Nairobi starten werden. Ankunft um voraussichtlich 18:25 Uhr.

FAHRTSTRECKE (nonstop): ca. 20km

Karibu Kenya! Ihr Abenteuer beginnt in der Hauptstadt. Sie werden von einem deutschsprachigen Reiseleiter empfangen und zu Ihrem Hotel – dem The Tribe Hotel - begleitet. Am Abend haben wir etwas ganz Besonderes für Sie geplant – ein Abendessen im The View im Mövenpick Hotel Nairobi. Von dort genießen Sie einen 360 Grad rundum Blick über die Stadt. Übernachtung im Hotel.

## NAIROBI – MAASAI MARA

TAG 2



Flug (nonstop): ca. 1 Stunde

Nach einem schmackhaften Frühstück bringt Sie Ihr Fahrer zum Nairobi Wilson Airport, von wo aus Sie Ihren ca. 1-stündigen Flug in die weltberühmte Maasai Mara antreten. Nach Ihrer Ankunft Transfer zum traumhaft gelegenen Kichwa Tembo Tented Camp. Nach dem Check-In, haben Sie etwas Zeit, sich mit Ihrer Unterkunft vertraut zu machen oder ein Mittagessen einzunehmen, bevor Sie am Nachmittag auf Ihre erste Safari aufbrechen. Die Maasai Mara ist das bekannteste Naturschutzgebiet Kenias und wurde 1961 zum Reservat erklärt. Im Gegensatz zu einem Nationalpark ist es den in der Maasai Mara lebenden Massai erlaubt, in bestimmten Teilen des Parks ihre Rinder weiden zu lassen. Auf einer Gesamtfläche von rund 1.510 Quadratkilometern erwartet Sie ein einzigartiger Tierreichtum – sowohl hinsichtlich der Vielfalt der Arten als auch in Bezug auf die absolute Zahl der Tiere. Die Tiere in ihren natürlichen Lebensraum zu beobachten, ist eine Erfahrung, die Sie nicht mehr vergessen werden! Am späten Nachmittag Rückkehr zum Camp. Abendessen und Übernachtung im Camp.

## MAASAI MARA NATURE RESERVE

TAG 3-5



Die nächsten beiden Tage stehen ganz im Zeichen der Tierbeobachtungen. Gehen Sie gemeinsam mit Ihrem erfahrenen Guide auf Erkundungstouren und entdecken Sie die unglaubliche Vielfalt der Maasai Mara. Sie können sich sicher sein: Sie werden immer neue Beobachtungen machen! Ihr Guide weiß, wo sich die Tiere zu den verschiedenen Tageszeiten aufhalten und wird sein ausgiebiges Wissen gerne mit Ihnen teilen. Es erwarten Sie außerdem unvergessliche Highlights wie ein Bush Walk, bei dem Sie die Parkbewohner mal aus einer ganz anderen Perspektive erleben können oder ein Abendessen bei Sonnenuntergang inmitten der wunderschönen wilden Landschaft Kenias. Möchten Sie mehr über die Geschichte und die Kultur der Maasai lernen? Machen Sie einen (optionalen) Ausflug zu einem der Maasai-Dörfer und lassen Sie sich erklären, wie die Einheimischen leben. Oder Sie bestaunen den Park und seine Bewohner aus der Vogelperspektive bei einer (optionalen) Fahrt mit dem Heißluftballon. Selbstverständlich können Sie auch einfach die Seele baumeln lassen und die Annehmlichkeiten der Lodge in Anspruch nehmen. Lassen Sie sich bei einer (optionalen) traditionellen Massage verwöhnen oder genießen Sie einfach den Blick auf die weite Landschaft bei einem kühlen Getränk. Alle Mahlzeiten und Übernachtungen im Camp.

## MAASAI MARA – LAKE NAKURU

TAG 5



FAHRTSTRECKE (nonstop): ca. 240 km (ca. 5 Stunden)

Nach dem Frühstück verlassen Sie das Kichwa Tembo Camp und fahren zum Lake Nakuru auf dem Boden des Rift Valley.

Der 1968 gegründete Lake Nakuru Nationalpark umfasst den salzhaltigen Nakuru See sowie das angrenzende Areal und misst eine Fläche von etwa 188 km<sup>2</sup>. Zur Hauptattraktion zählen die immensen Flamingo-Schwärme, die sich an den Ufern des Sees sammeln. Auch für rund 500 weitere Vogelarten ist der Nakuru-See und seine Umgebung ein wahres Paradies. Seit dem in den 1990er-Jahren Nashörner angesiedelt wurden, ist der Nationalpark außerdem ein wichtiges Schutzgebiet für die gefährdeten Dickhäuter, aber ebenso für die seltene Rothschild-Giraffe. Bei Beobachtungsfahrten können weiterhin Wasserböcke, Gazellen, Löwen, Leoparden und Paviane gesichtet werden. Check In und Mittagessen in Ihrer Übernachtungsunterkunft und anschließende Pirschfahrt durch den Nationalpark. Abendessen und Übernachtung in der Lodge.



## LAKE NAKURU – AMBOSELI NATIONALPARK

TAG 6



FAHRTSTRECKE (Zwischenstopp Nairobi): ca. 430 km (ca. 8 Stunden)

Nach einem zeitigen Frühstück brechen Sie auf in Richtung Amboseli Nationalpark. Auf der ersten Etappe werden sich Ihnen atemberaubende Ausblicke über das Rift Valley bieten. Gegen Mittag erreichen Sie Nairobi, wo Sie Ihr heutiges Mittagessen im berühmten Carnivore Restaurant einnehmen. Lassen Sie die ersten Tage dieser unvergesslichen Reise bei einer köstlichen Mahlzeit Revue passieren, bevor Sie die 2. Fahretappe antreten. Bei einer Pirschfahrt vom Tor des Amboseli-Nationalparks bis zu Ihrer Lodge können Sie sich einen ersten Eindruck des vielfältigen Nationalparks am Fuße des Kilimanjaros machen. Der Amboseli Nationalpark erstreckt sich ab einer Höhe von 1.700 m über dem Meeresspiegel bis zum 2.760 m hohen Ol Doinyo Orok im südlichen Kenia an der Grenze zu Tansania. Naturliebhaber kommen voll auf ihre Kosten beim Durchwandern der fünf unterschiedlichen Landschaftsformen: das ausgetrocknete Bett des Lake Amboseli, weite Savannen, lichter Akazienwald, felsiges Dornengebüsch und dichtes grünes Sumpfland mit Sulphurquellen. Nach der Safari folgt ein typischer, afrikanischer Sundowner im Busch. Der unvergessliche Anblick der untergehenden Sonne inmitten dieser wunderschönen, wilden Landschaft am Fuße des Kilimanjaros wird Ihnen noch lange im Gedächtnis bleiben. Anschließend Check In und Übernachtung in der Lodge.

## AMBOSELI NATIONALPARK

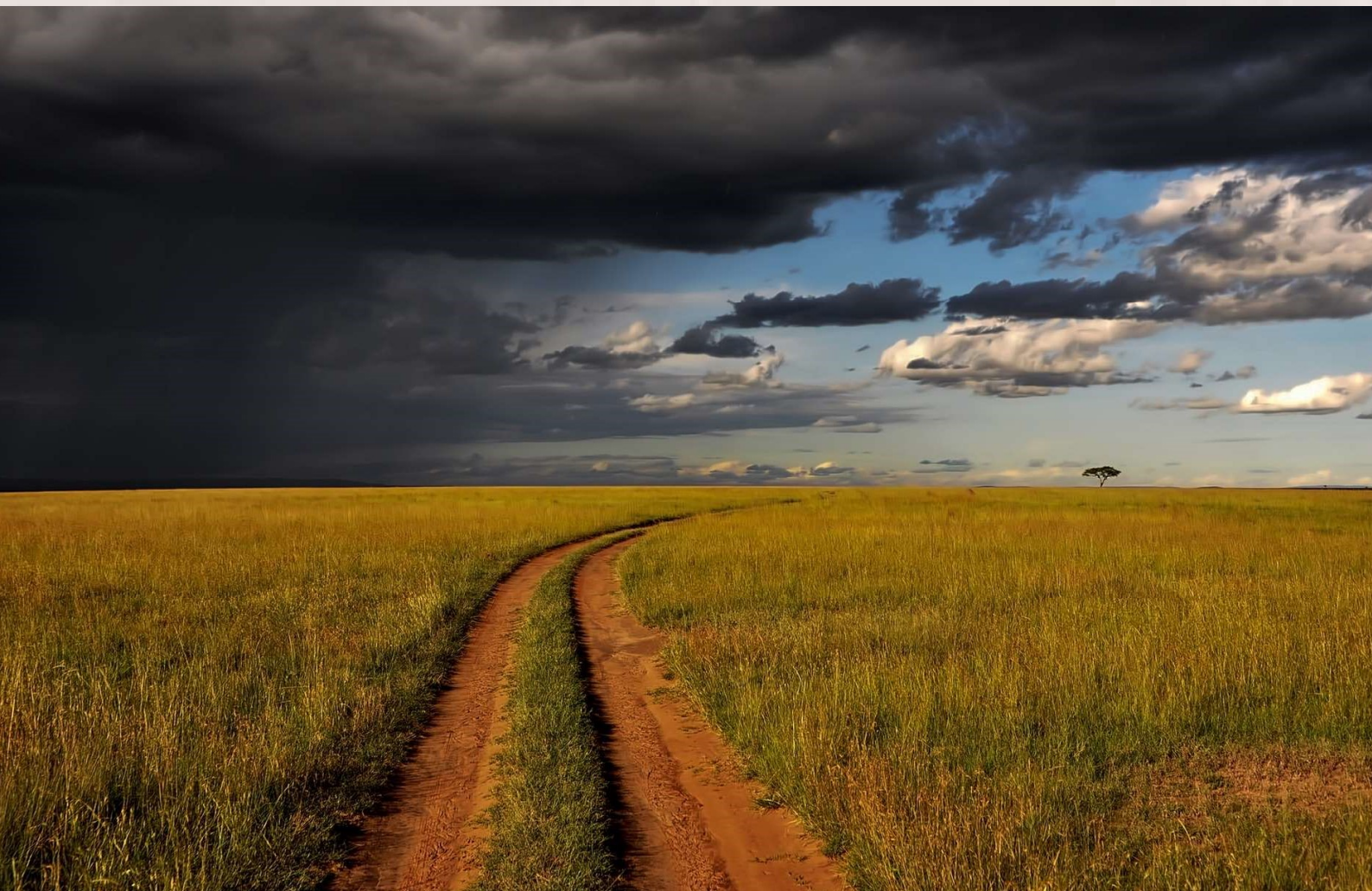
TAG 7



Nach einem leckeren Frühstück brechen Sie zu Ihrer ersten Safari des heutigen Tages auf. Ihr erfahrener Guide bringt Sie zu den Orten, an denen sich die Bewohner des Amboseli Nationalparks tummeln und versorgt Sie mit umfangreichem Wissen aus erster Hand. Gegen Mittag kehren Sie zur Lodge zurück, wo Sie sich mit einem ausgiebigen Mittagessen stärken können. Nutzen Sie anschließend die Annehmlichkeiten der Lodge oder entspannen Sie am Pool, bevor Sie am Nachmittag zur zweiten Safari aufbrechen. Keine Pirschfahrt gleicht der anderen! Sie werden sicherlich immer neue Eindrücke sammeln und die Tiere bei unterschiedlichsten Aktivitäten beobachten. Alternativ haben Sie auch die Möglichkeit, an einem Bush Walk teilzunehmen, bei dem Ihnen Flora und Fauna sowie Tricks, die Sie im Busch wissen sollten, erklärt werden. Am Abend Rückkehr, Abendessen und Übernachtung im Camp.

## AMBOSELI NATIONALPARK – TSAVO EAST

TAG 8



FAHRTSTRECKE (nonstop): ca. 250 km (ca. 5,5 Stunden)

Frühstück, Check Out und Abreise zum Tsavo East Nationalpark. Am frühen Nachmittag erreichen Sie die Übernachtungsunterkunft für die letzten beiden Nächte. Check-In und etwas Zeit, eine Mahlzeit einzunehmen oder sich am Pool von der langen Fahrt zu erholen, bevor Sie am Nachmittag wieder auf Safari gehen. Der Tsavo East ist mit über 11.700 km<sup>2</sup> etwas größer als der Westteil an der tansanischen Grenze und bietet besonders im Licht der aufgehenden Sonne sowie bei klarem Himmel eine leuchtende Farbkulisse für Fotoaufnahmen – endlose Röte sozusagen. Der Nordosten besteht aus Halbwüsten und entlang der Flussufer gibt es üppige Vegetation, im Landesinneren gehen verbuschtes in offenes Grasland über, hin zu Akazienbüschen und Trockenwäldern. Im Tsavo East kann man aufgrund seiner kargen Bewachung und Trockenheit sehr weit in die Ferne schauen und daher auch viele Tierherden auf dem Weg zu Wasserlöchern vorbeiziehen sehen. Ein besonderes Merkmal sind die vielen roten, fast mannshohen Ameisenhügel. Alle großen und bekannten Tiere sind im Tsavo East vertreten, besonders bekannt ist der Park für seine „roten“ Elefanten, die sich gerne in der roten Erde suhlen. Nach der Pirschfahrt Rückkehr, Abendessen und Übernachtung im Hotel.

## TSAVO EAST

## TAG 9



Nach einem ausgiebigen Frühstück starten Sie die heute anstehende Ganztageessafari. An Ihrem letzten Safari-Tag werden Sie nicht nur eine Vielzahl an Wildtieren, sondern auch das berühmte Yatta Plateau sichten. Das Yatta Plateau, ein flacher und ausgedehnter Lava-Rücken, der entlang der Westgrenze im Osten des Athi Rivers verläuft, ist das längste Lava-Feld der Welt. Er gilt als eines der vielen Highlights im Tsavo East Nationalpark. Auch während des heutigen Ausfluges wird Ihnen Ihr Guide all Ihre Fragen zum Tsavo East und seinen Bewohnern gerne beantworten. Ihr Mittagessen nehmen Sie heute während des Ausfluges ein. Am Abend kehren Sie zu Ihrer Lodge zurück. Bei einem letzten Abendessen in der wunderschönen kenianischen Landschaft lassen Sie die vielen unvergesslichen Eindrücke der letzten Tage Revue passieren. Übernachtung in der Lodge.

## TSAVO EAST – MOMBASA

TAG 10



FAHRTSTRECKE (nonstop): ca. 240 km (ca. 2 Stunden)

Nach dem Frühstück heißt es Abschiednehmen vom abenteuerlichen Safarileben. Ihr Fahrer bringt Sie zur Bahnstation Voi, von wo aus Sie Ihre Zug-Fahrt in der I.Klasse Richtung Mombasa antreten. Während der entspannten Zugfahrt bieten sich Ihnen viele malerische Ausblicke auf die kenianische Landschaft. Gegen Mittag Ankunft in Mombasa und Transfer zu Ihrem Strand-Hotel. Check-In und 2-tägiger-Badeaufenthalt im „Almanara Luxury Resort“. Mahlzeiten und Übernachtung im Hotel

## DIANI BEACH

## TAG II



Der heutige Tag steht ganz im Zeichen der ausgiebigen Entspannung. Erholen Sie sich von den anstrengenden und erlebnisreichen Safari-Tagen am weißen Sandstrand oder lassen Sie sich im Wellnessbereich des Hotels bei einer der vitalisierenden Anwendungen verwöhnen (optional). Selbstverständlich können Sie Ihre Seele auch am hoteleigenen Pool bei einem erfrischenden Getränk baumeln lassen. Mahlzeiten und Übernachtung im Hotel.

## HEIMREISE

## TAG 12



Heute heißt es früh aufstehen und Abschied nehmen von dem Paradies am Indischen Ozean. Transfer zum Flughafen Mombasa, wo Ihr Heimflug nach Frankfurt um voraussichtlich 10:45 Uhr startet. Ankunft in Frankfurt um 18:25 Uhr und individuelle Heimreise. Ende einer unvergesslichen Reise.