



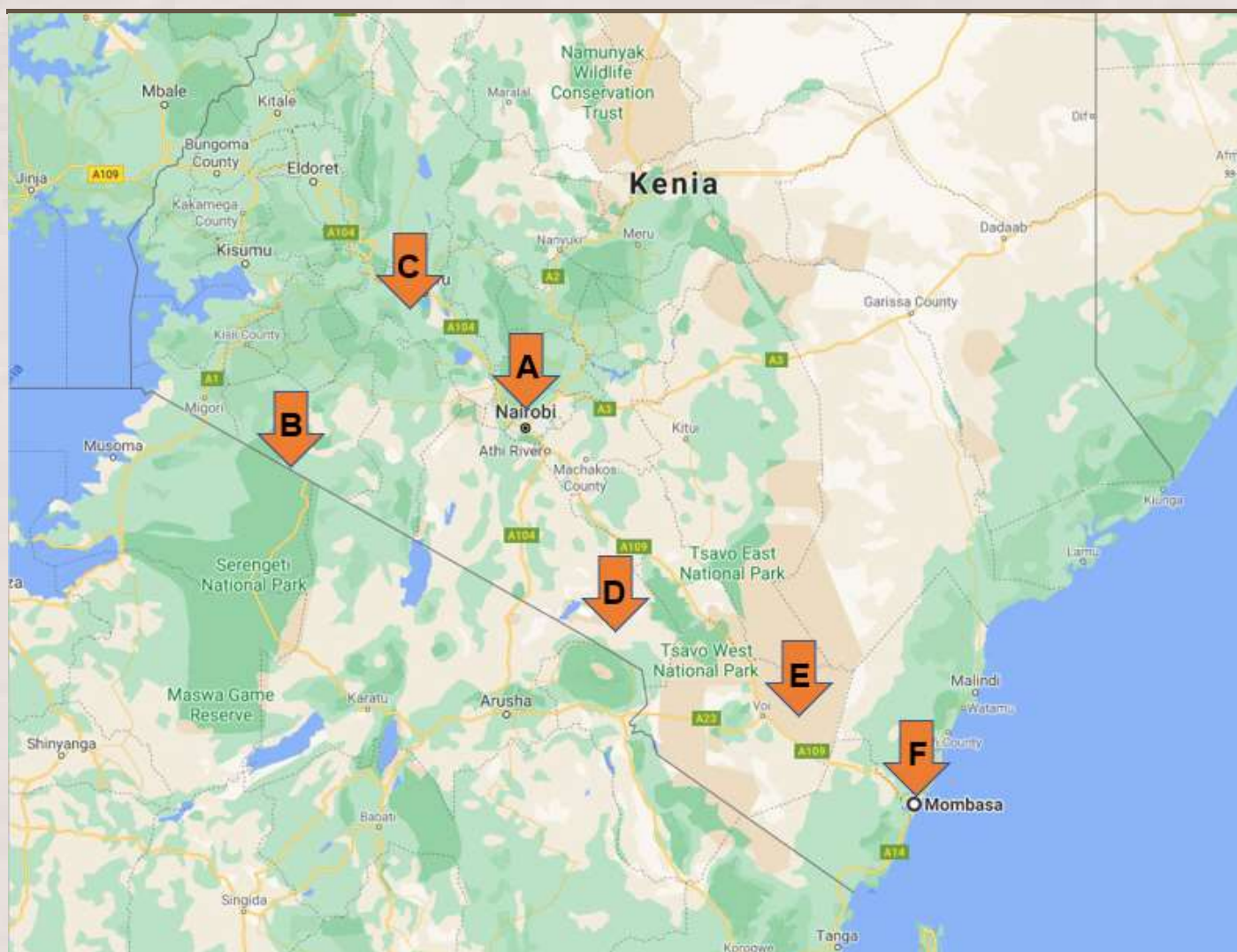
AUF DEN SPUREN VON  
FINCH HATTON IN  
KENIA PREMIUM



11 Nächte / 12 Tage mit Flug

# REISEROUTE

Datum	Dauer	Stopp
Tag 1	1 Nacht	Anreise ab Frankfurt/bis Nairobi und Übernachtung in Nairobi (A)
Tag 2-5	3 Nächte	Maasai Mara (B)
Tag 5-6	1 Nacht	Lake Nakuru (C)
Tag 6-8	2 Nächte	Amboseli (D)
Tag 8-10	2 Nächte	Tsavo East (E)
Tag 10-12	2 Nächte	Badeverlängerung Mombasa (Diani Beach) (F)
Tag 12		Abreise ab Mombasa/bis Frankfurt



# LEISTUNGSÜBERSICHT

## FLÜGE

### Frankfurt – Nairobi

Flugnummer	Abflugort	Ankunftsort	Abflugzeit	Ankunftszeit
LH 590	Frankfurt	Nairobi	11:10 Uhr	20:10 Uhr

### Mombasa – Frankfurt

Flugnummer	Abflugort	Ankunftsort	Abflugzeit	Ankunftszeit
LH 593	Mombasa	Frankfurt	10:45 Uhr	18:25 Uhr

Kabinenklasse Economy, Gepäck: 1 Stück, Stopps: 0  
 Flugzeitenänderungen vorbehalten

## UNTERKÜNFTE

Datum	Unterkunft / Ort	Zimmertyp	Verpflegung	Kategorie
Tag 1	Radisson Blu Arboretum/ Nairobi	1x Superior Room	Abendessen	Hotel
Tag 2-5	Governors Camp/ Maasai Mara	1x Standard-Zelt	Vollpension	Lodge
Tag 5-6	Lake Nakuru Sopa Lodge/ Lake Nakuru	1x Standard Room	Vollpension	Lodge
Tag 6-8	Tawi Lodge/ Amboseli	1x Standard Zelt	Vollpension	Lodge
Tag 8-10	Ashnil Aruba Lodge/ Tsavo East	1x Standard Lodge room	Vollpension	Lodge
Tag 10-12	The Sands at Chale Island	1x Standard Zimmer	All Inclusive Soft	Hotel

## SIGNATURE EVENTS:

- ✓ **Culinary:** unvergessliches Busch-Dinner inmitten der traumhaften Landschaft der Maasai Mara
- ✓ **Activity:** Safari mal aus einer anderen Perspektive: zu Fuß durch die Maasai Mara mit einem Maasai als Guide
- ✓ **Perfect Place:** Afrikanischer Sonnenuntergang im Amboseli Nationalpark mit Blick auf den Kilimanjaro (je nach Witterung können Wolken die Sonne oder den Kilimanjaro verdecken)

## SOZIALE VERANTWORTUNG UND NACHHALTIGKEIT:

Fynch Hatton legt bei all ihren Produkten sowie ihren Safari- und Abenteuer-Reisen besonderen Wert auf soziales Engagement, Nachhaltigkeit und Umweltschutz und beteiligt sich an Projekten, um die Ursprünglichkeit Afrikas zu bewahren!

- ✓ Beitrag zum Fynch Hatton Projekt „Stoppt Wilderei!“
- ✓ Das Governors Camp trug unter anderem maßgeblich an der Eröffnung der Grundschule, des Gesundheitscenters sowie der für Einheimische kostenlosen Augenklinik direkt an der Grenze zum Masai Mara National Reserve bei und unterstützt diese Einrichtungen fortan.
- ✓ Die Tawi Lodge lässt die Landbesitzer, auf dessen Grundstück die Lodge erbaut wurde, sowie deren Familien direkt von dem Gewinn der Lodge profitieren. Die Lodge stellt außerdem Einheimische ein und sorgt dafür, dass sie wertvolles Training und neue Fähigkeiten vermittelt bekommen. Die Tawi Lodge übernimmt die Gebühren von 4 Studenten, damit diese die weiterführende Schule besuchen können und unterstützt auch Projekte der lokalen Schule. Außerdem erwirbt die Lodge die meisten ihrer Produkte von den lokalen Nachbarn und den nahegelegenen Townships.
- ✓ Optionale CO2 Kompensation: Für die Flugstrecke Frankfurt – Nairobi und Mombasa – Frankfurt fällt eine CO<sub>2</sub>-Menge von ca. 2t pro Person an. Kompensieren Sie Ihre CO<sub>2</sub>-Emissionen in Klimaschutzprojekte in Entwicklungs- und Schwellenländern gegen eine freiwillige Zahlung eines Kompensationsbeitrages.

# PREISÜBERSICHT

---

Preis pro Erwachsenen bei Doppelbelegung: September-Oktober 2021/ Juni 2022 (große Tierwanderung) EUR 8.625,00

---

Preis pro Erwachsenen bei Doppelbelegung: November-20. Dezember 2021/Januar-März2022 EUR 7.695,00

---

Preis pro Erwachsenen bei Doppelbelegung: April-Mai 2022 EUR 6.995,00

---

Preis pro Erwachsenen bei Doppelbelegung: Juli-Oktober 2022 EUR 8.665,00

---

Preis pro Person (optionaler) Besuch Maasai-Dorf EUR 38,00

---

Preis pro Person (optionale) Heißluftballonfahrt EUR 495,00

---

Einzelzimmer auf Anfrage. Die Reise kann jederzeit Ihren Wünschen entsprechend angepasst werden!

## REISEPREIS INKLUDIERT

- Langstreckenflüge in der Economy-Class mit der Lufthansa ab/bis Frankfurt inkl. einem Freigepäckstück à 23kg
- Deutschsprachiger Meet & Greet Service am Flughafen inkl. Unterstützung beim Geldwechsel, SIM-Karten-Besorgung (optional), etc.
- Deutschsprechender Driverguide von der Maasai Mara bis nach Voi (Bahnhof)
- Alle Transfers und Game Drives im LandCruiser mit Safari pop-up Dach
- Flug Nairobi – Maasai Mara
- First Class Bahnticket von VOI nach Mombasa
- Unterkünfte und Mahlzeiten gemäß Reiseprogramm
- Aktivitäten und Ausflüge (inkl. Nationalparkgebühren) gemäß Programm
- Badeverlängerung wie angegeben
- Signature Events
- Flying Doctor Emergency Service bei allen Safaris
- Ein Fynch Hatton Safari-Kit pro Person (bestehend aus einer Reisetasche, einer Baseballkappe und einer Trinkflasche)
- Reisemappe inkl. aller Reisedokumente, Reiseverlauf und Reiseinformationen
- Insolvenzversicherung

**Wir empfehlen den Abschluss einer Reiseversicherung.**

## REISEPREIS EXKLUDIERT

- Aufpreis Upgrade Flugklasse (Premium Economy, Business-Class)
- Zusätzliche Mahlzeiten
- Getränke
- Eintrittsgebühren, die nicht als enthalten angegeben sind
- Optionale Aktivitäten
- Persönliche Extras wie z.B. Trinkgelder, Wäschereiservice, Roaming etc.
- Private Ausgaben
- Visa (falls erforderlich)
- Reiseversicherungen (im Besonderen Reiserücktrittskostenversicherung und Reisekrankenversicherung mit Krankenrücktransport)

Dies ist eine Pauschalreise des Veranstalters First Reisebüro Mönchengladbach GmbH in Sinne des §651a BGB und der Richtlinie (EU) 2015/2302. Unsere AGB und die Datenschutzerklärung sowie das erforderliche Formblatt zur Unterrichtung des Reisenden bei einer Pauschalreise ist unter dem folgenden Link [https://www.fynch-hatton.travel/files/cache/input\\_618cf78fb9a7b\\*\\*\\*AGB\\_Fynch-Hatton\\_ab\\_11-2021\\_inkl\\_Formblatt\\_\(2\).pdf](https://www.fynch-hatton.travel/files/cache/input_618cf78fb9a7b***AGB_Fynch-Hatton_ab_11-2021_inkl_Formblatt_(2).pdf) verfügbar. Die Reise ist nicht barrierefrei.

#### INFORMATIONEN UND ANMELDUNGEN

bei Fynch-Hatton Adventures & Safaris (Veranstalter)

First Reisebüro Mönchengladbach GmbH

Bismarckstr. 23-27 | 41061 Mönchengladbach

Tel. 02161/274-167 | Fax 02161/274-220 | Mail [individual@lcc-niederrhein.de](mailto:individual@lcc-niederrhein.de)

## EINREISE, GESUNDHEIT UND KLIMA

Deutsche Staatsbürger benötigen für diese Reise einen Reisepass, welcher über den Tag der Ausreise hinaus noch mindestens 6 Monate gültig ist. Des Weiteren benötigen Reisende zur Einreise in Kenia ein Visum, welches ausschließlich über das elektronische Visasystem beantragt werden kann. Angehörige anderer Nationalitäten wenden sich bitte vor Buchung an uns. Für die direkte Einreise aus Deutschland sind keine Pflichtimpfungen vorgeschrieben (->Covid-Informationen siehe unten). Eine Impfung gegen Gelbfieber sowie die üblichen Impfungen für Fernreisen sind empfohlen, eine individuelle Konsultation Ihres Hausarztes ist vor jeder Fernreise ratsam. Im ganzen Land besteht unter 2.500m ein hohes Malaria-Risiko. Eine Malariaphylaxe ist für diese Reise empfohlen. Das Klima ist an der Küste tropisch, das Hochland und Zentrum des Landes ist subtropisch, der Norden und Nordosten semi-arid und arid. Extreme Trockenheit und Dürre kann die östlichen, nordöstlichen, aber auch Küstenregionen betreffen. Die Regenzeit herrscht üblicherweise von Oktober bis November und von Ende März bis Mitte Juni. Kenia befindet sich dankenswerterweise nur zwei Zeitzonen versetzt (im Sommer nur eine), so dass der Langstreckenflug für den Biorhythmus sehr verträglich ist.

## WICHTIGE COVID-INFORMATION

Auf der Internetpräsenz des Auswärtigen Amtes finden Sie unter der Rubrik "Sicher Reisen" die gültigen Reise- und Sicherheitshinweise für [Kenia](#).

<https://www.auswaertiges-amt.de/de/aussenpolitik/laender/kenia-node/keniasicherheit/208058>

# UNTERKÜNFTE

I NACHT

TAG I-2

## RADISSON BLU ARBORETUM



Das Radisson Blu Arboretum in Nairobi erwartet Sie zentral und dennoch ruhig gelegen am Arboretum-Park. Freuen Sie sich auf modern eingerichtete Zimmer, einen 25 m langen Pool, einen Wellnessbereich und viele weitere Annehmlichkeiten. WLAN nutzen Sie kostenfrei. Alle Zimmer in der Unterkunft verfügen über einen eigenen Balkon mit Pool- oder Gartenblick. Ein Flachbild-Kabel-TV sorgt in allen Wohneinheiten für Unterhaltung. Das eigene Bad ist mit einer tropischen Regendusche ausgestattet und bietet Bio-Pflegeprodukte mit natürlichen Extrakten. DeepSleep-Kissenspray und der Turndown-Service gehören zu den weiteren Annehmlichkeiten des 4-Sterne-Hotels. Jeden Morgen wird im Radisson Blu Hotel Arboretum ein kontinentales Frühstück und weitere reichhaltige Frühstücksoptionen angeboten. Im Fire Lake and Grill House können Sie ganztägig speisen. Das Restaurant ist auf amerikanische Grillgerichte mit afrikanischem Touch spezialisiert. Eine Live-Pizza-Station ist ebenfalls vorhanden und das Deli-Café Arborista Coffee Lounge bietet Produkte zum Mitnehmen. Hier erhalten Sie auch eine große Auswahl an Premium-Tees. Entspannen Sie in der Biz Lounge und wählen Sie aus den Premium-Getränken der Tapas-Karte. Die Mitarbeiter an der Rezeption sind Ihnen rund um die Uhr gerne behilflich. In der Unterkunft erwartet Sie zudem ein voll ausgestatteter 24-Stunden-Fitnessraum mit Trainer.

## 3 NÄCHTE GOVERNORS CAMP

TAG 2-5



Das Governors Camp liegt direkt am Ufer des Mara Rivers. Mit seinem angenehmen Komfort, dem freundlichen Service und dem schmackhaften Essen setzt es hohe Maßstäbe. Durch die urige Atmosphäre, die hier herrscht, wird Ihr Aufenthalt zu einem klassischen Safari-Erlebnis. Das geräumige Restaurantzelt und das Barzelt bilden zusammen ein geselliges Zentrum, zu dem auch der romantische Feuerplatz gehört, an dem man nach spannenden Pirschfahrten seine Erfahrungen untereinander austauschen kann. Außerdem gibt es eine sehenswerte Galerie mit Werken lokaler Künstler und einen Souvenirladen. Die Zelte sind im klassischen Stil eingerichtet und sind im hinteren Bereich mit einem Badezimmer mit Toilette und Dusche ausgestattet. Von der Terrasse der meisten Zelte hat man einen direkten Blick auf das Treiben der Flusspferde im Mara River, von den anderen eine faszinierende Aussicht auf die Weite der wunderschönen Landschaft. Das Governors Camp wurde mit dem Silver Eco Rating Award vom Öko-Tourismus Verband in Kenia für seinen verantwortungsvollen Umgang mit der Umwelt ausgezeichnet. Somit können Sie hier mit gutem Gewissen die Seele baumeln lassen.



## I NACHT LAKE NAKURU SOPA LODGE

TAG 5-6



Die Lake Nakuru Sopa Lodge liegt auf einer Hügelkette, welche die westliche Grenze des Great Rift Valley, des großen afrikanischen Grabenbruchs, bildet. Von hier aus hat man einen spektakulären Blick über die Weiten des Landes, den Lake Nakuru sowie den Lake Nakuru Nationalpark. Die familienfreundliche Anlage bietet modernes Ambiente, einen Infinity-Pool mit Bar und eine große Terrasse. Das Herzstück der Lodge bildet die große Lounge mit Bar und Außenbereich. Gespeist wird im großzügig angelegten Restaurant, das ebenfalls über eine überdachte Outdoor-Dining-Area verfügt. Auf derselben Ebene befindet sich auch der Infinity-Pool mit Sonnenliegen und -schirmen, einer weiteren Bar sowie einem extra Becken für Kinder. Jede dieser zentralen Einrichtungen bietet Ausblicke auf den Nakuru-See und den Lake Nakuru Nationalpark. Ein Souvenirshop und Wäscheservice runden das Angebot ab. WLAN in allen zentralen Einrichtungen vorhanden. Wohneinheiten und zentrale Bereiche sind durch gepflasterte – nachts beleuchtete – Wege und teils Treppen miteinander verbunden. Die 60 ebenerdigen, runden Wohneinheiten überblicken den Nakuru-See. Je zwei Chalets bilden eine Einheit. Jedes der Doppelzimmer verfügt über Panoramafenster und einen Balkon mit Sitzgelegenheit. Im Zimmer stehen zwei große Himmelbetten mit Moskitonetz sowie zwei Sessel mit Beistelltisch und ein Schreibtisch. Warme Farben sorgen für eine gemütliche und dennoch moderne Atmosphäre.

## .2 NÄCHTE TAWI LODGE

TAG 6-8



Die Tawi Lodge liegt in einem privaten Schutzgebiet in der Nähe des Kimana Gate, dem Ost Eingang zum Amboseli Nationalpark. Die Lodge besteht aus zwölf Hütten, die ideal im Buschland mit Blick auf den Kilimandscharo gelegen sind. Jede Hütte verfügt über eine Veranda mit einer fabelhaften Aussicht auf den höchsten Berg Afrikas, selbst vom Bett oder der Badewanne aus. Die Badezimmer sind mit Badewanne als auch Dusche ausgestattet. Außerdem verfügt jede Hütte über ihre eigene Feuerstelle und eine Minibar. Beleuchtung und Wasserversorgung sind solar-betrieben. Eine Lademöglichkeit für Handys und Kamerabatterien steht zur Verfügung. Ein Butler-Service gewährleistet ein Maximum an Privatsphäre und Komfort. Der Stil der Lodge ist eine harmonische Kombination aus Moderne und Tradition. Wenn Sie nicht auf Pirschfahrt sind, können Sie in der Tawi Lodge am Swimmingpool entspannen oder den Spa-Bereich nutzen. Verschiedene Arten von Massagen und Schönheitsbehandlungen stehen zur gegen Gebühr Verfügung. Die Bar und der Speisebereich sind die zentralen Orte der Tawi Lodge. Von dort, im Schatten der riesigen Bäume, haben Sie eine beeindruckende Aussicht auf den Kilimandscharo und auf die Wasserlöcher, wo die Tiere hinkommen, um zu trinken. Vor und nach dem Essen können Sie am Lagerfeuer oder an der ganz besonderen Busch Bar entspannen und den Geräuschen der afrikanischen Nacht lauschen.

2 NÄCHTE

TAG 8-10

## ASHNIL ARUBA LODGE



Die Ashnil Aruba Lodge liegt im Tsavo East Nationalpark, Kenias ältestem Naturreservat. Die Lodge gehört zur Gruppe der Ashnil Hotels, die für gehobenen Standard, guten Service sowie eine ausgezeichnete Küche bekannt ist. Die 34 geschmackvoll eingerichteten Zimmer sind in kleineren gemauerten Häusern auf dem Gelände verteilt und stilvoll in warmen Farben und afrikanischen Mustern eingerichtet. Klimaanlage und Ventilatoren sorgen für ein angenehmes Klima. Erfrischung bieten auch der Swimmingpool und die kühlen Getränke an Bar der Lodge. Die Mahlzeiten werden in Büffetform angeboten und können auf der offenen Terrasse unter dem natürlichen Dach der Akazienbäumen eingenommen werden. Das Campgelände ist eingezäunt, da die Elefanten des Nationalparks gern auf einen Besuch vorbeischaun. Der Ostteil der Tsavo Nationalparks ist vor allem für seine "Roten Elefanten" und die mähenlosen Löwen bekannt, die in der weiten Savannenlandschaft leben. In Tsavo West dominiert eine hügelige, grüne Vulkanlandschaft, in der neben Antilopen, Gnus und Zebras auch wasserliebende Tiere wie Krokodile und Flusspferde in natürlichen Quellseen ideale Lebensbedingungen vorfinden.

2 NÄCHTE

TAG 10-12

## THE SANDS AT CHALE ISLAND



An einem weißen Sandstrand auf der Insel Chale Island begrüßt Sie das The Sands at Chale Island. Es ist von heimischem Wald umgeben und bietet einen herrlichen Meerblick. Das Resort verfügt über 3 Außenpools und ein Spa. Die Zimmer und Suiten im The Sands sind elegant eingerichtet und spiegeln die traditionelle Architektur wider. Jedes Zimmer ist klimatisiert und mit einem eigenen Bad und einem Bett im Swahili-Stil ausgestattet. Alle Zimmer bieten Meerblick. Das Hauptrestaurant des Resorts serviert Ihnen traditionelle kenianische Küche sowie italienische und orientalische Gerichte. Das Restaurant Katika Ziwa hat sich auf Meeresfrüchte spezialisiert. Cocktails und Erfrischungen erhalten Sie an 2 Bars. Der Wellnessbereich bietet 9 Behandlungsräume im Freien und einen Fitnessraum, der zum Entspannen einlädt (optional). Zu den weiteren Einrichtungen des Resorts gehören ein Souvenirgeschäft, ein Tourenschalter und ein Gemeinschaftsraum. Zu den angebotenen Aktivitäten gehören Tauchen, Schnorcheln und Kanufahren (optional).

# REISEPROGRAMM

## ANREISE UND ANKUNFT IN NAIROBI

TAG I-2



### Anreise:

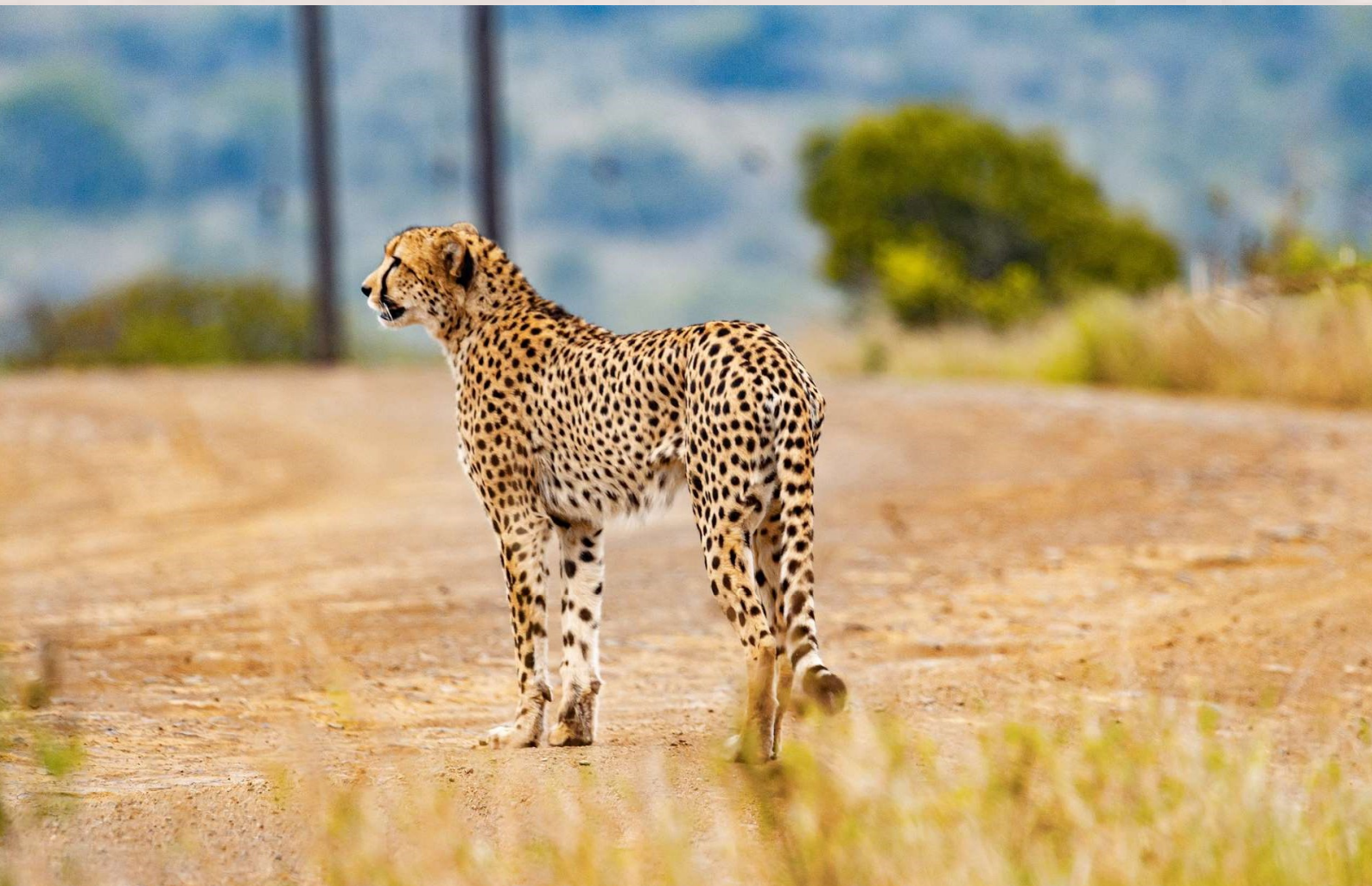
Ihre unvergessliche Kenia-Reise beginnt am Frankfurter Flughafen, wo Sie am frühen Mittag in Richtung Nairobi starten werden. Ankunft um voraussichtlich 18:25 Uhr.

FAHRTSTRECKE (nonstop): ca. 20km

Karibu Kenya! Ihr Abenteuer beginnt in der Hauptstadt. Sie werden von einem deutschsprachigen Reiseleiter empfangen und zu Ihrem Hotel – dem Radisson Blu Arboretum - begleitet. Am Abend haben wir etwas ganz Besonderes für Sie geplant – ein Abendessen im The View im Mövenpick Hotel Nairobi. Von dort genießen Sie einen 360 Grad rundum Blick über die Stadt. Übernachtung im Hotel.

## NAIROBI – MAASAI MARA

TAG 2



Flug (nonstop): ca. 1 Stunde

Nach einem schmackhaften Frühstück bringt Sie Ihr Fahrer zum Nairobi Wilson Airport, von wo aus Sie Ihren ca. 1-stündigen Flug in die weltberühmte Maasai Mara antreten. Nach Ihrer Ankunft Transfer zum traumhaft gelegenen Governors Camp. Nach dem Check-In, haben Sie etwas Zeit, sich mit Ihrer Unterkunft vertraut zu machen oder ein Mittagessen einzunehmen, bevor Sie am Nachmittag auf Ihre erste Safari aufbrechen. Die Maasai Mara ist das bekannteste Naturschutzgebiet Kenias und wurde 1961 zum Reservat erklärt. Im Gegensatz zu einem Nationalpark ist es den in der Maasai Mara lebenden Massai erlaubt, in bestimmten Teilen des Parks ihre Rinder weiden zu lassen. Auf einer Gesamtfläche von rund 1.510 Quadratkilometern erwartet Sie ein einzigartiger Tierreichtum – sowohl hinsichtlich der Vielfalt der Arten als auch in Bezug auf die absolute Zahl der Tiere. Die Tiere in ihren natürlichen Lebensraum zu beobachten, ist eine Erfahrung, die Sie nicht mehr vergessen werden! Am späten Nachmittag Rückkehr zur Lodge. Abendessen und Übernachtung in der Lodge.

## MAASAI MARA NATURE RESERVE

TAG 3-5



Die nächsten beiden Tage stehen ganz im Zeichen der Tierbeobachtungen. Gehen Sie gemeinsam mit Ihrem erfahrenen Guide auf Erkundungstouren und entdecken Sie die unglaubliche Vielfalt der Maasai Mara. Sie können sich sicher sein: Sie werden immer neue Beobachtungen machen! Ihr Guide weiß, wo sich die Tiere zu den verschiedenen Tageszeiten aufhalten und wird sein ausgiebiges Wissen gerne mit Ihnen teilen. Es erwarten Sie außerdem unvergessliche Highlights wie ein Bush Walk, bei dem Sie die Parkbewohner mal aus einer ganz anderen Perspektive erleben können oder ein Abendessen bei Sonnenuntergang inmitten der wunderschönen wilden Landschaft Kenias. Möchten Sie mehr über die Geschichte und die Kultur der Maasai lernen? Machen Sie einen (optionalen) Ausflug zu einem der Maasai-Dörfer und lassen Sie sich erklären, wie die Einheimischen leben. Oder Sie bestaunen den Park und seine Bewohner aus der Vogelperspektive bei einer (optionalen) Fahrt mit dem Heißluftballon. Selbstverständlich können Sie auch einfach die Seele baumeln lassen und die Annehmlichkeiten der Lodge in Anspruch nehmen. Lassen Sie sich bei einer (optionalen) traditionellen Massage verwöhnen oder genießen Sie einfach den Blick auf die weite Landschaft bei einem kühlen Getränk. Alle Mahlzeiten und Übernachtungen in der Lodge.

## MAASAI MARA – LAKE NAKURU

TAG 5



FAHRTSTRECKE (nonstop): ca. 240 km (ca. 5 Stunden)

Nach dem Frühstück verlassen Sie das Governors Camp und fahren zum Lake Nakuru auf dem Boden des Rift Valley. Der 1968 gegründete Lake Nakuru Nationalpark umfasst den salzhaltigen Nakuru See sowie das angrenzende Areal und misst eine Fläche von etwa 188 km<sup>2</sup>. Zur Hauptattraktion zählen die immensen Flamingo-Schwärme, die sich an den Ufern des Sees sammeln. Auch für rund 500 weitere Vogelarten ist der Nakuru-See und seine Umgebung ein wahres Paradies. Seit dem in den 1990er Jahren Nashörner angesiedelt wurden, ist der Nationalpark außerdem ein wichtiges Schutzgebiet für die gefährdeten Dickhäuter, aber ebenso für die seltene Rothschild-Giraffe. Bei Beobachtungsfahrten können weiterhin Wasserböcke, Gazellen, Löwen, Leoparden und Paviane gesichtet werden. Check In und Mittagessen in Ihrer Übernachtungsunterkunft und anschließende Pirschfahrt durch den Nationalpark. Abendessen und Übernachtung in der Loge.



## LAKE NAKURU – AMBOSELI NATIONALPARK

TAG 6



FAHRTSTRECKE (Zwischenstopp Nairobi): ca. 430 km (ca. 8 Stunden)

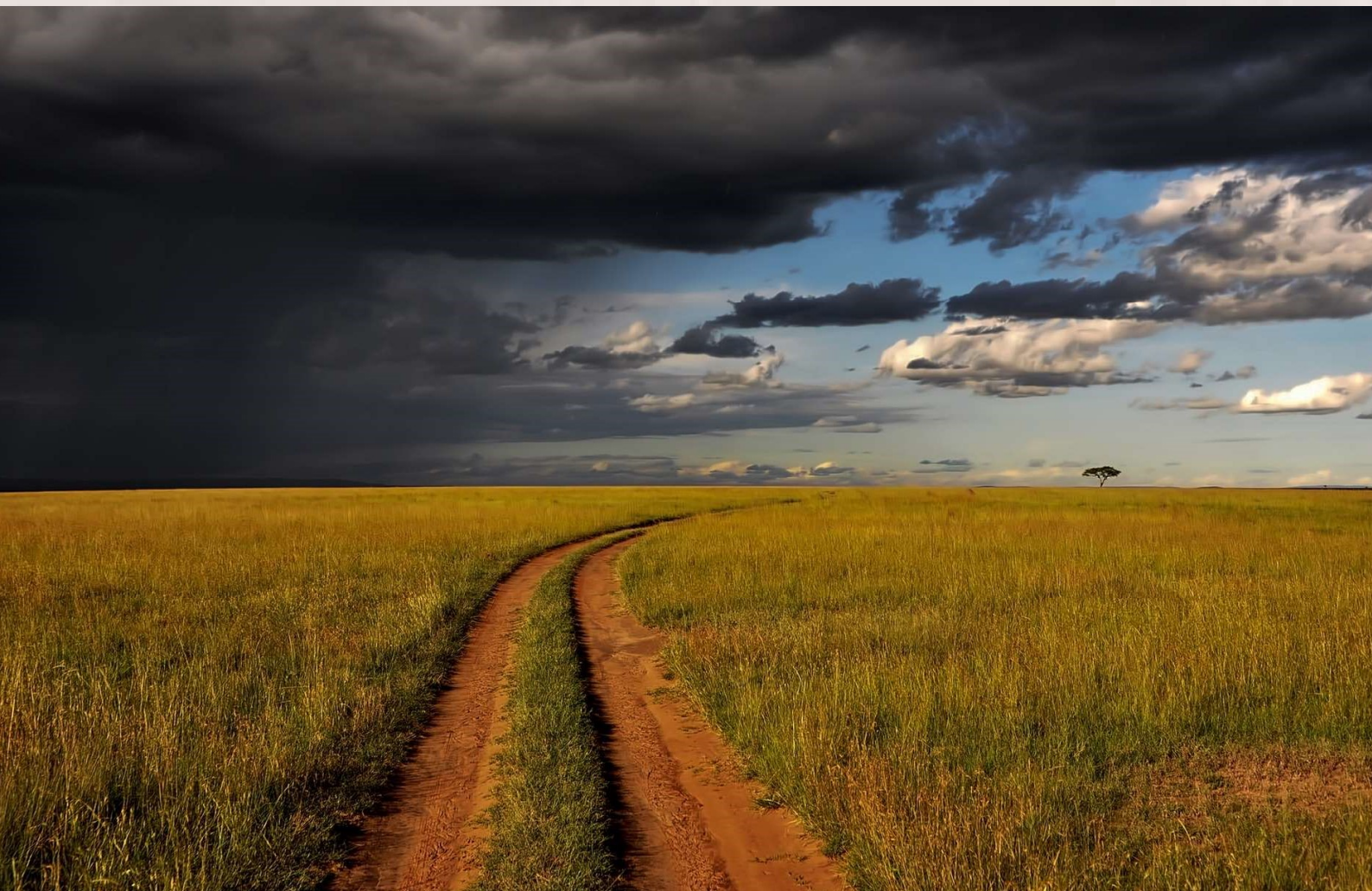
Nach einem zeitigen Frühstück brechen Sie auf in Richtung Amboseli Nationalpark. Auf der ersten Etappe werden sich Ihnen atemberaubende Ausblicke über das Rift Valley bieten. Gegen Mittag erreichen Sie Nairobi, wo Sie Ihr heutiges Mittagessen im berühmten Carnivore Restaurant einnehmen. Lassen Sie die ersten Tage dieser unvergesslichen Reise bei einer köstlichen Mahlzeit Revue passieren, bevor Sie die 2. Fahretappe antreten. Bei einer Pirschfahrt vom Tor des Amboseli-Nationalparks bis zu Ihrer Lodge können Sie sich einen ersten Eindruck des vielfältigen Nationalparks am Fuße des Kilimanjaro machen. Der Amboseli Nationalpark erstreckt ab einer Höhe von 1.700 m über dem Meeresspiegel bis zum 2.760 m hohen Ol Doinyo Orok im südlichen Kenia an der Grenze zu Tansania. Naturliebhaber kommen voll auf ihre Kosten beim Durchwandern der fünf unterschiedlichen Landschaftsformen: das ausgetrocknete Bett des Lake Amboseli, weite Savannen, lichter Akazienwald, felsiges Dornengebüsch und dichtes grünes Sumpfland mit Sulphurquellen. Am Abend Check In, Abendessen und Übernachtung in der Lodge.

## AMBOSELI NATIONALPARK

TAG 7



Nach einem leckeren Frühstück brechen Sie zu Ihrer ersten Safari des heutigen Tages auf. Ihr erfahrener Guide bringt Sie zu den Orten, an denen sich die Bewohner des Amboseli Nationalparks tummeln und versorgt Sie mit umfangreichem Wissen aus erster Hand. Gegen Mittag kehren Sie zur Lodge zurück, wo Sie sich mit einem ausgiebigen Mittagessen stärken können. Nutzen Sie anschließend die Annehmlichkeiten der Lodge oder entspannen Sie am Pool, bevor Sie am Nachmittag zur zweiten Safari aufbrechen. Keine Pirschfahrt gleicht der anderen! Sie werden sicherlich immer neue Eindrücke sammeln und die Tiere bei unterschiedlichsten Aktivitäten beobachten. Der heutige Tag endet pünktlich zum Sonnenuntergang im afrikanischen Busch. Der unvergessliche Anblick der untergehenden Sonne inmitten dieser wunderschönen, wilden Landschaft am Fuße des Kilimanjaros wird Ihnen noch lange im Gedächtnis bleiben. Nach dem Sonnenuntergang Rückkehr und Übernachtung in der Lodge.



FAHRTSTRECKE (nonstop): ca. 250 km (ca. 5,5 Stunden)

Frühstück, Check Out und Abreise zum Tsavo East Nationalpark. Am frühen Nachmittag erreichen Sie die Übernachtungsunterkunft für die letzten beiden Nächte. Check-In und etwas Zeit, eine Mahlzeit einzunehmen oder sich am Pool von der langen Fahrt zu erholen, bevor Sie am Nachmittag wieder auf Safari gehen. Der Tsavo East ist mit über 11.700 km<sup>2</sup> etwas größer als der Westteil an der tansanischen Grenze und bietet besonders im Licht der aufgehenden Sonne sowie bei klarem Himmel eine leuchtende Farbkulisse für Fotoaufnahmen – endlose Röte sozusagen. Der Nordosten besteht aus Halbwüsten und entlang der Flussufer gibt es üppige Vegetation, im Landesinneren gehen verbuschtes in offenes Grasland über, hin zu Akazienbüschen und Trockenwäldern. Im Tsavo East kann man aufgrund seiner kargen Bewachung und Trockenheit sehr weit in die Ferne schauen und daher auch viele Tierherden auf dem Weg zu Wasserlöchern vorbeiziehen sehen. Ein besonderes Merkmal sind die vielen roten, fast mannshohen Ameisenhögel. Alle großen und bekannten Tiere sind im Tsavo East vertreten, besonders bekannt ist der Park für seine „roten“ Elefanten, die sich gerne in der roten Erde suhlen. Nach der Pirschfahrt Rückkehr, Abendessen und Übernachtung im Hotel.

## TSAVO EAST

## TAG 9



Nach einem ausgiebigen Frühstück starten Sie die heute anstehende Ganztageessafari. An Ihrem letzten Safari-Tag werden Sie nicht nur eine Vielzahl an Wildtieren, sondern auch das berühmte Yatta Plateau sichten. Das Yatta Plateau, ein flacher und ausgedehnter Lava-Rücken, der entlang der Westgrenze im Osten des Athi Rivers verläuft; ist das längste Lava-Feld der Welt. Er gilt als eines der vielen Highlights im Tsavo East Nationalpark. Auch während des heutigen Ausfluges wird Ihnen Ihr Guide all Ihre Fragen zum Tsavo East und seinen Bewohnern gerne beantworten. Ihr Mittagessen nehmen Sie heute während des Ausfluges ein. Am Abend kehren Sie zu Ihrer Lodge zurück. Bei einem letzten Abendessen in der wunderschönen kenianischen Landschaft lassen Sie die vielen unvergesslichen Eindrücke der letzten Tage Revue passieren. Übernachtung in der Lodge.

## TSAVO EAST – MOMBASA

TAG 10



FAHRTSTRECKE (nonstop): ca. 240 km (ca. 2 Stunden)

Nach dem Frühstück heißt es Abschiednehmen vom abenteuerlichen Safarileben. Ihr Fahrer bringt Sie zur Bahnstation Voi, von wo aus Sie Ihre Zug-Fahrt in der I.Klasse Richtung Mombasa antreten. Während der entspannten Zugfahrt bieten sich Ihnen viele malerische Ausblicke auf die kenianische Landschaft. Gegen Mittag Ankunft in Mombasa und Transfer zu Ihrem Strand-Hotel auf der kleinen Insel Chale Island unweit der Küste entfernt, welche ausschließlich per Boot oder Traktor erreicht werden kann (gezeitenabhängig). Check-In und 2-tägiger-Badeaufenthalt im „The Sand at Chale Island“. Mahlzeiten und Übernachtung im Hotel.

## CHALE ISLAND

## TAG 10



Der heutige Tag steht ganz im Zeichen der ausgiebigen Entspannung. Erholen Sie sich von den anstrengenden und erlebnisreichen Safari-Tagen am weißen Sandstrand dieser paradiesischen kleinen Insel oder lassen Sie sich im Wellnessbereich des Hotels bei einer der vitalisierenden Anwendungen verwöhnen (optional). Selbstverständlich können Sie Ihre Seele auch am hoteleigenen Pool bei einem erfrischenden Getränk baumeln lassen. Mahlzeiten und Übernachtung im Hotel.

## HEIMREISE

## TAG II



Heute heißt es früh aufstehen und Abschied nehmen von der paradiesischen Insel im Indischen Ozean. Transfer zum Flughafen Mombasa, wo Ihr Heimflug nach Frankfurt um voraussichtlich 10:45 Uhr startet. Ankunft in Frankfurt um 18:25 Uhr und individuelle Heimreise. Ende einer unvergesslichen Reise.