

Kurzfassung

TIERERLEBNISSE IN BOTSWANA



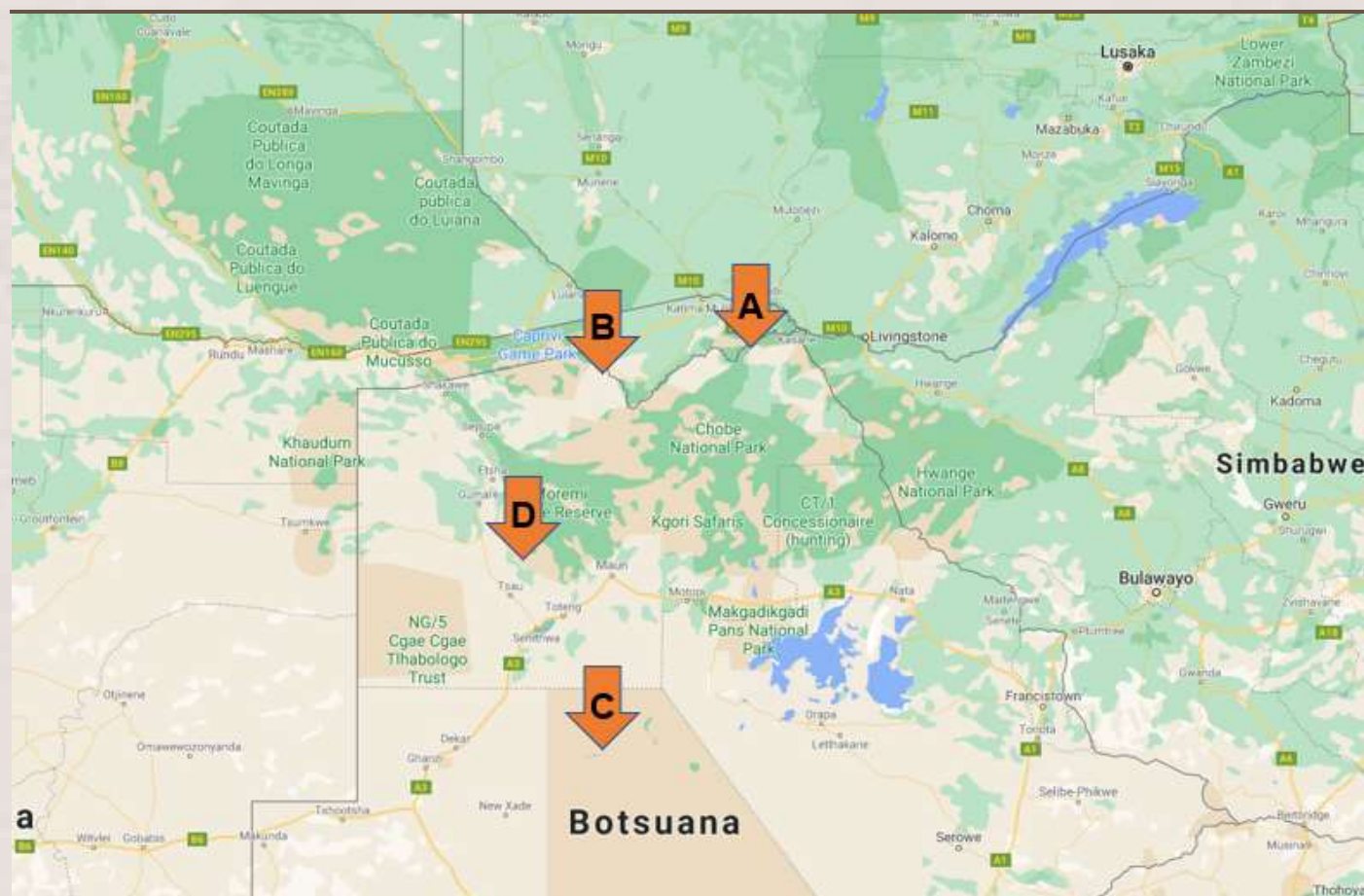
ADVENTURES & SAFARIS

to live is to explore

11 Nächte / 14 Tage mit Flug

REISEROUTE

Datum	Dauer	Stopp
Tag 1-2	1 Nacht	Anreise ab Frankfurt/bis Johannesburg über Nacht
Tag 2-5	3 Nächte	Weiterflug Kasane und Chobe Nationalpark (A)
Tag 5-7	2 Nächte	Kwando River (B)
Tag 7-10	3 Nächte	Central Kalahari Game Reserve (C)
Tag 10-13	3 Nächte	Okavangodelta (D)
Tag 13-14	1 Nacht	Rückreise ab Maun über Johannesburg bis Frankfurt über Nacht



FLÜGE

Frankfurt – Kasane (über Johannesburg)

Flugnummer	Abflugort	Ankunftsort	Abflugzeit	Ankunftszeit
LH 572	Frankfurt	Johannesburg	22:05 Uhr	08:30 Uhr +I
4Z 306	Johannesburg	Kasane	11:40 Uhr +I	13:25Uhr +I

Maun – Frankfurt (über Johannesburg)

Flugnummer	Abflugort	Ankunftsort	Abflugzeit	Ankunftszeit
4Z 301	Maun	Johannesburg	14:15 Uhr	15:50 Uhr
LH 573	Johannesburg	Frankfurt	19:00 Uhr	05:35 Uhr+I

Kabinenklasse Economy, Gepäck: 1 Stück, Stopps: 1
 Flugzeitenänderungen vorbehalten

UNTERKÜNFTE

Datum	Unterkunft / Ort	Zimmertyp	Verpflegung	Kategorie
Tag 2-5	Muchenje Safari Lodge/ Kasane	Standard Zimmer	All Inclusive	Lodge
Tag 5-7	Lagoon Camp/ Kwando River	Standard Zelt	All Inclusive	Lodge
Tag 7-10	Tau Pan Camp/ Central Kalahari	Standard Zimmer	All Inclusive	Lodge
Tag 10-13	Omogolo Bush Lodges/ Okavango Delta	Luxus Lodge	Übernachtung	Lodge

SIGNATURE EVENTS:

- ✓ **Culinary:** privates Dinner mit traumhafter Aussicht auf den Chobe National Park
- ✓ **Activity:** Helikopterflug über das Okavango Delta mit Mokoro Exkursion (Einbaumboot mit traditionellem Poler)
- ✓ **Perfect Place:** Nacht unter freiem Himmel in der Kalahari auf dem Sleep Out Deck des Tau Pan Camps

PREISÜBERSICHT

Preis pro Erwachsenen bei Doppelbelegung **ab 7.955 €**

Preis pro Erwachsenen bei Einzelbelegung **ab 9.695 €**

INKLUDIERTE/EXKLUDIERTE LEISTUNGEN

REISEPREIS INKLUDIERT

- Langstreckenflüge in der Economy-Class mit der Lufthansa ab/bis Frankfurt sowie innerafrikanische Flüge mit SA Airlink inkl. einem Freigepäckstück à 20kg
- Meet & Greet Service am Flughafen inkl. Unterstützung beim Geldwechsel, SIM-Karten-Besorgung (optional) etc.
- Unterkünfte und Mahlzeiten gemäß Reiseprogramm
- Straßentransfers Kasane - Muchenje - Kasane und Maun - Omogolo - Maun
- Inter-Camp Flüge mit Moremi Air Kasane - Lagoon - Tau Paun - Maun
- Aktivitäten und Ausflüge gemäß Programm
- Signature Events
- Ein Fynch Hatton Safari-Kit pro Person (bestehend aus einer Reisetasche, einer Baseballkappe und einer Trinkflasche)
- Reisemappe inkl. aller Reisedokumente, Reiseverlauf und Reiseinformationen
- Anteilige CO² Kompensation
- Insolvenzversicherung

REISEPREIS EXKLUDIERT

- Aufpreis Upgrade Flugklasse (Premium Economy, Business-Class)
- Zusätzliche Mahlzeiten
- Alle Getränke und Mahlzeiten in der Omogolo Bshu Lodge
- Eintrittsgebühren, die nicht als enthalten angegeben sind
- Optionale Aktivitäten
- Persönliche Extras wie z.B. Trinkgelder, Wäschereiservice, Roaming etc.
- Private Ausgaben
- Visa (falls erforderlich)
- Reiseversicherungen (im Besonderen Reiserücktrittskostenversicherung und Reisekrankenversicherung mit Krankenrücktransport)

Wir empfehlen den Abschluss einer Reiseversicherung.

KURZBESCHREIBUNG:

Auf dieser unvergesslichen Botswana-Reise haben Sie die Möglichkeit, die atemberaubende Schönheit der Landschaft sowie die vielfältige Tierwelt zu bewundern. Diverse Aktivitäten bringen Sie Land und Leute näher und sorgen für unvergessliche Momente. Als besondere Highlights erwarten Sie auf dieser Reise ein privates Dinner, ein Helikopterflug sowie eine Nacht unter freiem Himmel.

REISEBESCHREIBUNG:

Ihre unvergessliche Botswana-Reise beginnt bereits am ersten Tag mit einem besondere Highlight. Am Abend Ihrer Ankunft erwartet Sie ein privates Dinner mit traumhafter Aussicht auf den Chobe National Park - dies ist das erste von drei ausgewählten Signature Events, die Sie auf dieser Reise erwarten.

Die Übernachtung in sorgfältig ausgewählten Unterkünften im ländertypischen Stil ermöglicht Ihnen einen tollen Blick auf die Natur Afrikas, teils inmitten der Wildnis. Dennoch fehlt es hier nicht an Komfort. Alle Unterkünfte haben einen hohen Standard und verfügen über sämtliche Annehmlichkeiten sowie eine stilvolle Einrichtung. Schauen Sie z.B. morgens auf das Tau Pan Wasserloch, welches häufig von Elefanten und anderen Wildtieren besucht wird und beobachten Sie die Tiere in Ihrer natürlichen Umgebung.

Freuen Sie sich auf diverse Safari-Aktivitäten. Gehen Sie z.B. im Chobe Forest Reserve, dem ältesten, biologisch vielfältigsten und beliebtesten Naturschutzgebiet des Landes, auf Entdeckungstour und bewundern Sie die atemberaubende Tierwelt. Auf Ihrer Reise durch das wunderschöne Botswana werden Sie die Gelegenheit haben zahlreiche Tiere zu entdecken: Elefanten, Löwen, Flusspferde, Nashörner, Giraffen, Krokodile, Antilopen, Schildkröten, Zebras, Impala, Fleckenotter, u.v.m. warten darauf von Ihnen entdeckt zu werden.

Auf Ihren Zwischenflügen haben Sie die Möglichkeit, die sich unter Ihnen wechselnden Landschaften zu beobachten. Bei Ihrem Helikopterflug über das Okavango Delta - einem weiteren Highlight dieser Reise - können Sie das Okovango-Delta, das größte Binnendelta der Welt und Weltkulturerbe, bewundern. Sie verbringen zudem eine aufregende Nacht im "Starbed" unter dem offenen Kalahari-Nachthimmel. Hier erwartet Sie eine unglaubliche Aussicht auf den sternenreichen Himmel und die Milchstraße scheint zum Greifen nahe!

Zu Ihrer Route gehört auch ein Stopp im zweitgrößten Wildreservat der Welt, dem Central Kalahari Game Reserve. Hier bietet sich Ihnen die Möglichkeit, die wilde und unberührte Schönheit dieses Reservats zu erkunden. Eine wunderbar authentische Erfahrung! Beim Besuch der örtlichen Gemeinden sowie durch die Nähe zu den einheimischen Guides bietet sich Ihnen zudem die Gelegenheit, mehr über die Kultur und die Völker des Landes zu erfahren. Diverse weitere inkludierte Aktivitäten sorgen für unvergessliche Momente, an die Sie sich noch lange erinnern werden!

Dies ist eine Pauschalreise des Veranstalters First Reisebüro Mönchengladbach GmbH in Sinne des §651a BGB und der Richtlinie (EU) 2015/2302. Unsere AGB und die Datenschutzerklärung sowie das erforderliche Formblatt zur Unterrichtung des Reisenden bei einer Pauschalreise ist unter dem folgenden Link [https://www.fynch-hatton.travel/files/cache/input_618cf78fb9a7b***AGB_Fynch-Hatton_ab_11-2021_inkl_Formblatt_\(2\).pdf](https://www.fynch-hatton.travel/files/cache/input_618cf78fb9a7b***AGB_Fynch-Hatton_ab_11-2021_inkl_Formblatt_(2).pdf) verfügbar. Die Reise ist nicht barrierefrei.

INFORMATIONEN UND ANMELDUNGEN

bei Fynch-Hatton Adventures & Safaris (Veranstalter)

First Reisebüro Mönchengladbach GmbH

Bismarckstr. 23-27 | 41061 Mönchengladbach

Tel. 02161/274-167 | Fax 02161/274-220 | Mail individual@lcc-niederrhein.de



www.fynch-hatton.travel Tel.: 02161 - 274167 Mail: info@fynch-hatton.travel

