



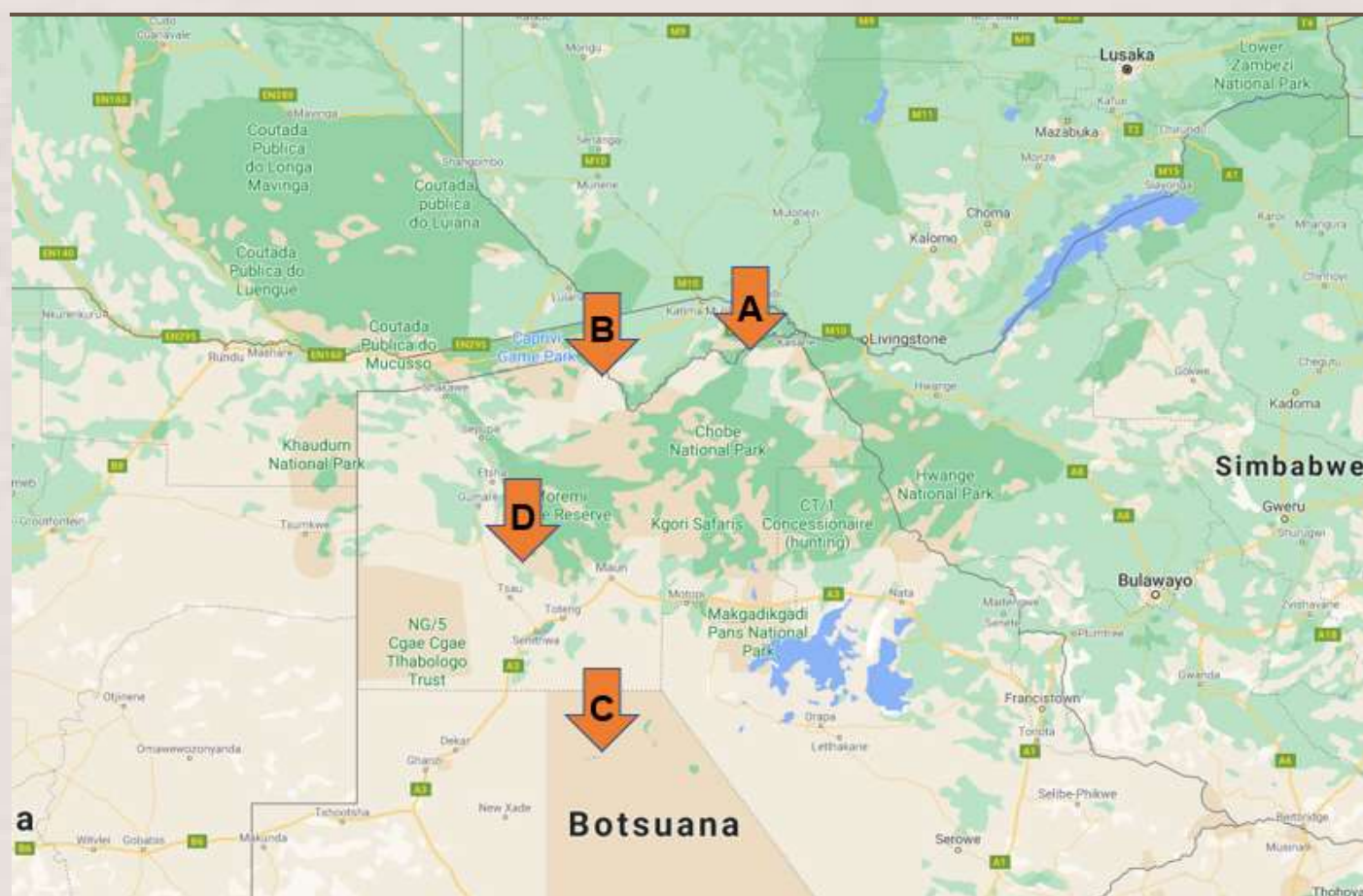
# TIERERLEBNISSE IN BOTSWANA



11 Nächte / 14 Tage mit Flug

# REISEROUTE

Datum	Dauer	Stopp
Tag 1-2	1 Nacht	Anreise ab Frankfurt/bis Johannesburg über Nacht
Tag 2-5	3 Nächte	Weiterflug Kasane und Chobe Nationalpark (A)
Tag 5-7	2 Nächte	Kwando River (B)
Tag 7-10	3 Nächte	Central Kalahari Game Reserve (C)
Tag 10-13	3 Nächte	Okavangodelta (D)
Tag 13-14	1 Nacht	Rückreise ab Maun über Johannesburg bis Frankfurt über Nacht





# LEISTUNGSÜBERSICHT

## FLÜGE

### Frankfurt – Kasane (über Johannesburg)

Flugnummer	Abflugort	Ankunftsort	Abflugzeit	Ankunftszeit
LH 572	Frankfurt	Johannesburg	22:05 Uhr	08:30 Uhr +1
4Z 306	Johannesburg	Kasane	11:40 Uhr +1	13:25Uhr +1

### Maun – Frankfurt (über Johannesburg)

Flugnummer	Abflugort	Ankunftsort	Abflugzeit	Ankunftszeit
4Z 301	Maun	Johannesburg	14:15 Uhr	15:50 Uhr
LH 573	Johannesburg	Frankfurt	19:00 Uhr	05:35 Uhr+1

Kabinenklasse Economy, Gepäck: 1 Stück, Stopps: 1  
 Flugzeitenänderungen vorbehalten

## UNTERKÜNFTE

Datum	Unterkunft / Ort	Zimmertyp	Verpflegung	Kategorie
Tag 2-5	Muchenje Safari Lodge/ Kasane	Standard Zimmer	All Inclusive	Lodge
Tag 5-7	Lagoon Camp/ Kwando River	Standard Zelt	All Inclusive	Lodge
Tag 7-10	Tau Pan Camp/ Central Kalahari	Standard Zimmer	All Inclusive	Lodge
Tag 10-13	Omogolo Bush Lodges/ Okavango Delta	Luxus Lodge	Übernachtung	Lodge

## SIGNATURE EVENTS:

- ✓ **Culinary:** privates Dinner mit traumhafter Aussicht auf den Chobe National Park
- ✓ **Activity:** Helikopterflug über das Okavango Delta mit Mokoro Exkursion (Einbaumboot mit traditionellem Poler)
- ✓ **Perfect Place:** Nacht unter freiem Himmel in der Kalahari auf dem Sleep Out Deck des Tau Pan Camps

## SOZIALE VERANTWORTUNG UND NACHHALTIGKEIT:

Fynch Hatton legt bei all ihren Produkten sowie ihren Safari- und Abenteuer-Reisen besonderen Wert auf soziales Engagement, Nachhaltigkeit und Umweltschutz und beteiligt sich an Projekten, um die Ursprünglichkeit Afrikas zu bewahren!

- ✓ Beitrag zum Fynch Hatton Projekt „Stoppt Wilderei!“
- ✓ Pack for a purpose ist eine Organisation um ärmeren Bevölkerungsgruppen überall auf der Welt zu helfen. Auch Sie können einen großen Einfluss auf die Gemeinden haben, die Sie besuchen. Haben Sie etwas Platz im Koffer? Dann verwenden Sie diesen einfach, um ein paar Vorräte für die Community-Projekte der Lodges mitzunehmen.
- ✓ Muchenje Safari Lodge unterstützt bereits seit 20 Jahren die Mabele Grundschule. Neben den Geschenken und Spenden der Gäste, die an Pack for a purpose teilnehmen, kümmert sich Muchenje unter anderem um einen Schulbus, der mit Hilfe eines Gastes und Muchenje zur Verfügung gestellt wurde. Ohne diesen müssten die Kinder der umliegenden Gemeinden teilweise 8 km zur Schule laufen.
- ✓ Kwando Camps unterstützen mit Pack for a purpose das Projekt Mummy's Angels. Es ist ein in Maun ansässiges Projekt zur Unterstützung von weniger glücklichen Müttern und ihren Neugeborenen, die keine finanzielle oder familiäre Unterstützung haben. Für jeden gespendeten Gegenstand wird Kwando Safaris einen ähnlichen Gegenstand spenden, wodurch sich die Wirkung verdoppelt.
- ✓ Ein weiteres von Kwando unterstütztes Projekt ist der Lady Khama Charitable Trust (LKCT). Lady Ruth Khama war die Frau des ersten Präsidenten, Sir Seretse Khama, und Mutter des gegenwärtigen Generalleutnants Seretse Khama Ian Khama. Sie galt als Mutter der Nation und war bekannt für ihre Unterstützung vieler wohltätiger Zwecke. Das LKCT unterstützt mehrere gemeinnützige Initiativen im ganzen Land, und Kwando Safaris betreibt ein „Matching“-Programm zugunsten des Trusts und der damit verbundenen gemeinnützigen Begünstigten. Den Gästen wird die Möglichkeit geboten, einen Beitrag für einen sehr guten Zweck zu leisten, und Kwando Safaris verpflichtet sich, den Beitrag jedes Gastes zu verdoppeln.
- ✓ In einem Land mit viel Sonne muss die natürliche Möglichkeit zur Stromerzeugung und Warmwasserbereitung in der Solartechnologie liegen. Um sicherzustellen, dass die Camps nur minimale Auswirkungen auf ihre Umgebung haben, hat Kwando in hocheffiziente Solaranlagen investiert, um die Camps zu betreiben. So ist zum Beispiel Tau Pan 100% solarbetrieben.
- ✓ Die Omogolo Bush Lodges haben den Omogolo Wildlife Trust gegründet und unterstützen ihn – eine gemeinnützige Organisation, die Naturschutz- und Tierschutzprojekte in Afrika und auch in anderen Teilen der Welt unterstützt. Der Trust ist in den Niederlanden registriert und von den niederländischen Steuerbehörden als ANBI anerkannt, was steuerfreundliche Spenden ermöglicht. Alle laufenden Kosten des Trusts werden vom Vorstand getragen, so dass 100% der eingehenden Spenden für Tierprojekte ausgegeben werden!

- ✓ Optionale CO2 Kompensation: Für die Flugstrecke Frankfurt - Kasane - Maun - Frankfurt fällt eine CO<sub>2</sub>-Menge von ca. 3,2t pro Person an. Kompensieren Sie Ihre CO<sub>2</sub>-Emissionen in Klimaschutzprojekte in Entwicklungs- und Schwellenländern gegen eine freiwillige Zahlung eines Kompensationsbeitrages. In Ihrer Buchung ist bereits eine anteilige Kompensation in Höhe von EUR 25,00 pro Person enthalten.

## PREISÜBERSICHT

Preis pro Erwachsenen bei Doppelbelegung: September-Oktober 2021	EUR 11.595,00
Preis pro Erwachsenen bei Einzelbelegung: September-Oktober 2021	EUR 15.255,00
Preis pro Erwachsenen bei Doppelbelegung: November 2021	EUR 10.395,00
Preis pro Erwachsenen bei Einzelbelegung: November 2021	EUR 13.495,00
Preis pro Erwachsenen bei Doppelbelegung: Dezember 2021 – März 2022	EUR 7.955,00
Preis pro Erwachsenen bei Einzelbelegung: Dezember 2021 – März 2022	EUR 9.695,00
Preis pro Erwachsenen bei Doppelbelegung: April – Juni 2022	EUR 10.265,00
Preis pro Erwachsenen bei Einzelbelegung: April – Juni 2022	EUR 13.265,00
Preis pro Erwachsenen bei Doppelbelegung: Juli – Oktober 2022	EUR 11.495,00
Preis pro Erwachsenen bei Einzelbelegung: Juli – Oktober 2022	EUR 14.955,00
Preis pro Erwachsenen bei Doppelbelegung: November 2022	EUR 10.295,00
Preis pro Erwachsenen bei Einzelbelegung: November 2022	EUR 13.295,00
Preis pro Erwachsenen bei Doppelbelegung: Dezember 2022	EUR 9.295,00
Preis pro Erwachsenen bei Einzelbelegung: Dezember 2022	EUR 11.195,00

Die Reise kann jederzeit Ihren Wünschen entsprechend angepasst werden!

## REISEPREIS INKLUDIERT

- Langstreckenflüge in der Economy-Class mit der Lufthansa ab/bis Frankfurt sowie innerafrikanische Flüge mit SA Airlink inkl. einem Freigepäckstück à 20kg
- Meet & Greet Service am Flughafen inkl. Unterstützung beim Geldwechsel, SIM-Karten-Besorgung (optional) etc.
- Unterkünfte und Mahlzeiten gemäß Reiseprogramm
- Straßentransfers Kasane - Muchenje - Kasane und Maun - Omogolo - Maun
- Inter-Camp Flüge mit Moremi Air Kasane - Lagoon - Tau Paun - Maun
- Aktivitäten und Ausflüge gemäß Programm
- Signature Events
- Ein Fynch Hatton Safari-Kit pro Person (bestehend aus einer Reisetasche, einer Baseballkappe und einer Trinkflasche)
- Reisemappe inkl. aller Reisedokumente, Reiseverlauf und Reiseinformationen
- Anteilige CO<sup>2</sup> Kompensation
- Insolvenzversicherung

**Wir empfehlen den Abschluss einer Reiseversicherung.**

## REISEPREIS EXKLUDIERT

- Aufpreis Upgrade Flugklasse (Premium Economy, Business-Class)
- Zusätzliche Mahlzeiten
- Alle Getränke und Mahlzeiten in der Omogolo Bshu Lodge
- Eintrittsgebühren, die nicht als enthalten angegeben sind
- Optionale Aktivitäten
- Persönliche Extras wie z.B. Trinkgelder, Wäschereiservice, Roaming etc.
- Private Ausgaben
- Visa (falls erforderlich)
- Reiseversicherungen (im Besonderen Reiserücktrittskostenversicherung und Reisekrankenversicherung mit Krankenrücktransport)

### Hinweis zu den Inter-Camp-Flügen:

- Jede Etappe kann unterwegs bis zu 3 Zwischenstopps haben
- Die Flüge finden in der Regel zwischen 10:00 und 15:00 Uhr statt
- Das Gepäck muss in Soft Bags sein, da die Gepäckräume auf den Flügen begrenzt sind und das gesamte Gepäck ausreichend formbar sein muss, um in den Gepäckraum zu passen, max. 20 kg Gepäck pro Person - einschließlich Kameraausrüstung und Handgepäck
- Passagiere mit einem Gewicht von mehr als 100 kg müssen möglicherweise einen Aufpreis zahlen oder einen zusätzlichen Sitzplatz erwerben (Gewicht muss bei Buchung angegeben werden)

Dies ist eine Pauschalreise des Veranstalters First Reisebüro Mönchengladbach GmbH in Sinne des §651a BGB und der Richtlinie (EU) 2015/2302. Unsere AGB und die Datenschutzerklärung sowie das erforderliche Formblatt zur Unterrichtung des Reisenden bei einer Pauschalreise ist unter dem folgenden Link [https://www.fynch-hatton.travel/files/cache/input\\_618cf78fb9a7b\\*\\*\\*AGB\\_Fynch-Hatton\\_ab\\_11-2021\\_inkl\\_Formblatt\\_\(2\).pdf](https://www.fynch-hatton.travel/files/cache/input_618cf78fb9a7b***AGB_Fynch-Hatton_ab_11-2021_inkl_Formblatt_(2).pdf) verfügbar. Die Reise ist nicht barrierefrei.

#### INFORMATIONEN UND ANMELDUNGEN

Bei Fynch-Hatton Adventures & Safaris (Veranstalter)  
First Reisebüro Mönchengladbach GmbH  
Bismarckstr. 23-27 | 41061 Mönchengladbach  
Tel. 02161/274-167 | Fax 02161/274-220 | Mail [individual@lcc-niederrhein.de](mailto:individual@lcc-niederrhein.de)

## EINREISE, GESUNDHEIT UND KLIMA

Deutsche Staatsbürger benötigen für diese Reise einen Reisepass, welcher über den Tag der Ausreise hinaus noch mindestens 6 Monate gültig sein und über mindestens vier freie Seiten für Visastempel verfügen muss. Angehörige anderer Nationalitäten wenden sich bitte vor Buchung an uns. Deutsche Staatsangehörige benötigen für die Einreise mit dem regulären Reisepass kein Visum. Eine Einreiseerlaubnis für touristische Zwecke wird bei Einreise gebührenfrei an den Grenzstationen erteilt. Der Aufenthalt ist beschränkt auf maximal 90 Tage pro Kalenderjahr. Für die direkte Einreise aus Deutschland sind keine Pflichtimpfungen vorgeschrieben (->Covid-Informationen siehe unten). Die üblichen Impfungen für Fernreisen sind empfohlen, eine individuelle Konsultation Ihres Hausarztes ist vor jeder Fernreise ratsam. Ein hohes Malaria-Risiko besteht im Norden (nördliches Okavango-Delta, Chobe Nationalpark mit Oberzentrum Kasana, Ghanzi, Ngamiland, Tutume Distrikt, Moremi-Wildreservat), in der Regenzeit von November bis Mai. In der Trockenzeit von Juni bis Oktober ist das Risiko dort geringer. Eine Malariaphylaxe wird empfohlen. In Botswana herrscht überwiegend heißes und trockenes Wüstenklima, mit kühlen Wintern. Botswana befindet sich dankenswerterweise nur eine Zeitzone versetzt (im Sommer gleiche Zeitzone), so dass der Langstreckenflug für den Biorhythmus sehr verträglich ist.

## WICHTIGE COVID-INFORMATION

Auf der Internetpräsenz des Auswärtigen Amtes finden Sie unter der Rubrik "Sicher Reisen" die gültigen Reise- und Sicherheitshinweise für Botswana.

<https://www.auswaertiges-amt.de/de/aussenpolitik/laender/botsuana-node/botsuanasicherheit/219522>



# UNTERKÜNFTE

3 NÄCHTE

TAG 2-5

## MUCHENJE SAFARI LODGE



Die Muchenje Safari Lodge liegt spektakulär an einem Steilhang über dem Chobe River am westlichen Rand des Chobe Nationalparks und besticht durch ihren wunderschönen Ausblick. Der Chobe National Park präsentiert sich hier auf der westlichen Seite deutlich ruhiger als in Kasane. Im Hauptgebäude der Muchenje Safari Lodge befinden sich der Speisesaal, eine Bar und die Lounge. Direkter Zutritt auf die Terrasse mit Blick über den Chobe National Park, Swimmingpool neben dem Hauptgebäude, kleiner Bibliothek und Souvenirladen. Die Gästezelte reihen sich entlang der Böschung hoch über dem Fluss auf. Jedes Zelt hat Ausblick über den Fluss. Insgesamt 10 Gästezelte, eines davon mit 2 Schlafräumen als Familieneinheit, alle mit eigenem Bad, Ventilator, 2 Waschbecken, Dusche, WC, fließend Kalt- und Warmwasser. Die Lodge verwöhnt Sie mit einer ausgiebigen All Inclusive Verpflegung, bestehend aus Frühstück, Brunch, Afternoon Tea und Dinner im sehr schön eingerichteten Speisesaal. Pirschfahrten im Chobe National Park finden morgens und nachmittags statt, Motorbootausflüge auf dem Chobe River, Nachtpirschfahrten, geführte Buschwanderungen und Besuche in den örtlichen Gemeinden gehören ebenfalls zu den angebotenen Aktivitäten.



## 2 NÄCHTE LAGOON CAMP

TAG 5-7



Das Camp liegt traumhaft unter gigantischen Ebenholz- und Marulabäumen mit Ausblick auf die Lagune und die unendlichen Schilflandschaften der Kwando-Linyanti-Region in Botswana. Spezifisch für das Kwando Lagoon Camp ist ein Rudel von 20 Wildhunden, das in diesem Gebiet sein Jagdrevier hat. Das Camp ist großzügig, atmosphärisch und einzigartig angelegt, in dem jeder auf den Decks, in der Lounge, am Pool oder in der erhöhten Lesecke seinen persönlichen Lieblingsplatz mit Blick auf die verschlungenen Kanäle und Lagunen des Kwando River findet, um die Wildtiere hautnah zu erleben. Die geräumigen Leinwandzelte sind mit jeweils Doppel- oder Twin-Betten, Netzfenster, privater Veranda und Schiebetüren ausgestattet. Alle Zelte verfügen außerdem über 2 Waschbecken, Innen- und Außendusche, Badewanne, WC sowie fließend Kalt- und Warmwasser. Nutzen Sie das ausgiebige All Inclusive Angebot und genießen Sie ein kühles Getränk an der Bar. Die Bar ist immer solange geöffnet, wie es dem Wunsch der Gäste entspricht. Zu den Aktivitäten zählen unter anderem Pirschfahrten morgens und spätnachmittags, immer mit Guide und Tracker! Motorbootausflüge, Angeln, Vogelbeobachtungen sowie geführte Buschwanderungen.

## 3 NÄCHTE TAU PAN CAMP

TAG 7-10



Das stilvolle Tau Pan Camp eröffnete als erstes feststehendes Camp im Central Kalahari Game Reserve – dem größten Nationalpark der Erde. Fern jeden Trubels zeigt sich dem Besucher die artenreiche und ursprüngliche Seite Botswanas. Das Zentrum der „Perlenkette“ bildet das Hauptgebäude, das neben einem Souvenirshop auch aus einem Speiseraum, einer Lounge mit Bibliothek und einer Bar besteht. Von der anschließenden Aussichtsterrasse – auf der sich auch ein kleiner Pool befindet- hat man einen herrlichen Blick auf das permanente Tau Pan Wasserloch. Auf Stelzen erbaut, stehen die 8 Chalets, sowie das Haupthaus, aufgereiht wie eine Perlenkette. Jedes aus Holz gefertigte Chalet mit Reetdach verfügt über eine eigene Terrasse, ein Doppelbett und einem Bad, das über Toilette, Waschtisch, einer innenliegenden sowie einer im Freien liegenden Dusche verfügt. Des Weiteren gibt es einen Deckenventilator, einen Schreibtisch und eine eigene Möglichkeit, sich Tee zuzubereiten. Frühstück und Mittagessen werden in Buffetform serviert. Das Abendessen besteht aus einem 3-Gänge Menü. Zudem besteht die Möglichkeit, unterwegs das Essen als Picknick zu sich nehmen. Es werden täglich Wildbeobachtungsfahrten und geführte Buschwanderungen angeboten. Eine weitere Alternative ist eine Tagestour zum Deception Valley, wo sich vor rund 16000 Jahren noch ein lebensspendender Fluss befand.



## 3 NÄCHTE OMOGOLO BUSH LODGE

TAG 10-13



Inmitten der Wildnis des Okavango Deltas gelegen, liegen die Omogolo Bush Lodges, eine Auswahl an sehr privaten Ferienhäusern. Ihre Unterkunft verfügt über eine eigene, gut ausgestattete Küche, eine geräumige Lounge, einen Essbereich sowie eine erhöhte Terrasse mit Blick auf ein natürliches Wasserloch, welches häufig von Elefanten und anderen Wildtieren besucht wird. In der Anlage wird ausschließlich Selbstverpflegung angeboten. Jedes Schlafzimmer verfügt über ein eigenes Bad, das sich zum Busch hin öffnet. Das Warmwasser und der Strom der aus Holz und mit einem Strohdach erbauten Lodge werden solarbetrieben. Die Mitarbeiter der Lodge sind nur einen Anruf entfernt.



# REISEPROGRAMM

## ANREISE UND ANKUNFT IN KASANE

TAG 1-2



### Anreise über Nacht:

Ihre unvergessliche Botswana-Reise beginnt am Frankfurter Flughafen, wo Sie am späten Abend in Richtung Johannesburg starten werden. Ankunft am nächsten Morgen und Weiterflug nach Kasane.

Herzlich willkommen in Botswana! Nach Ihrer Ankunft werden Sie von einem Repräsentanten am Flughafen begrüßt. Kasane liegt in einem Flusswald am Treffpunkt von vier Ländern - Botswana, Sambia, Namibia und Simbabwe – und dem Zusammenfluss von zwei großen Flüssen, dem Chobe und dem Sambesi. Es ist auch das nördliche Tor zum Chobe-Nationalpark. Ihr Transfer wird Sie zur Muchenje Safari Lodge bringen. Die Muchenje Safari Lodge liegt hoch auf einer Anhöhe auf der ruhigeren Westseite des Chobe-Nationalparks. Mit seiner herrlichen Aussicht auf den Chobe River und die saisonalen überschwemmten und somit vegetationsreichen Ufergebieten ist es weit entfernt vom Trubel von Kasane. Die Lodge befindet sich in unabhängigem Besitz und wird im Chobe Forest Reserve betrieben. Es gibt keine Zäune zwischen der Western Chobe Park Boundary und der Lodge. Tiere laufen frei herum. An diesem besonderen Ort haben wir ein privates Dinner für Sie vorbereitet.

Tag 2.



## CHOBE NATIONALPARK

TAG 2-5



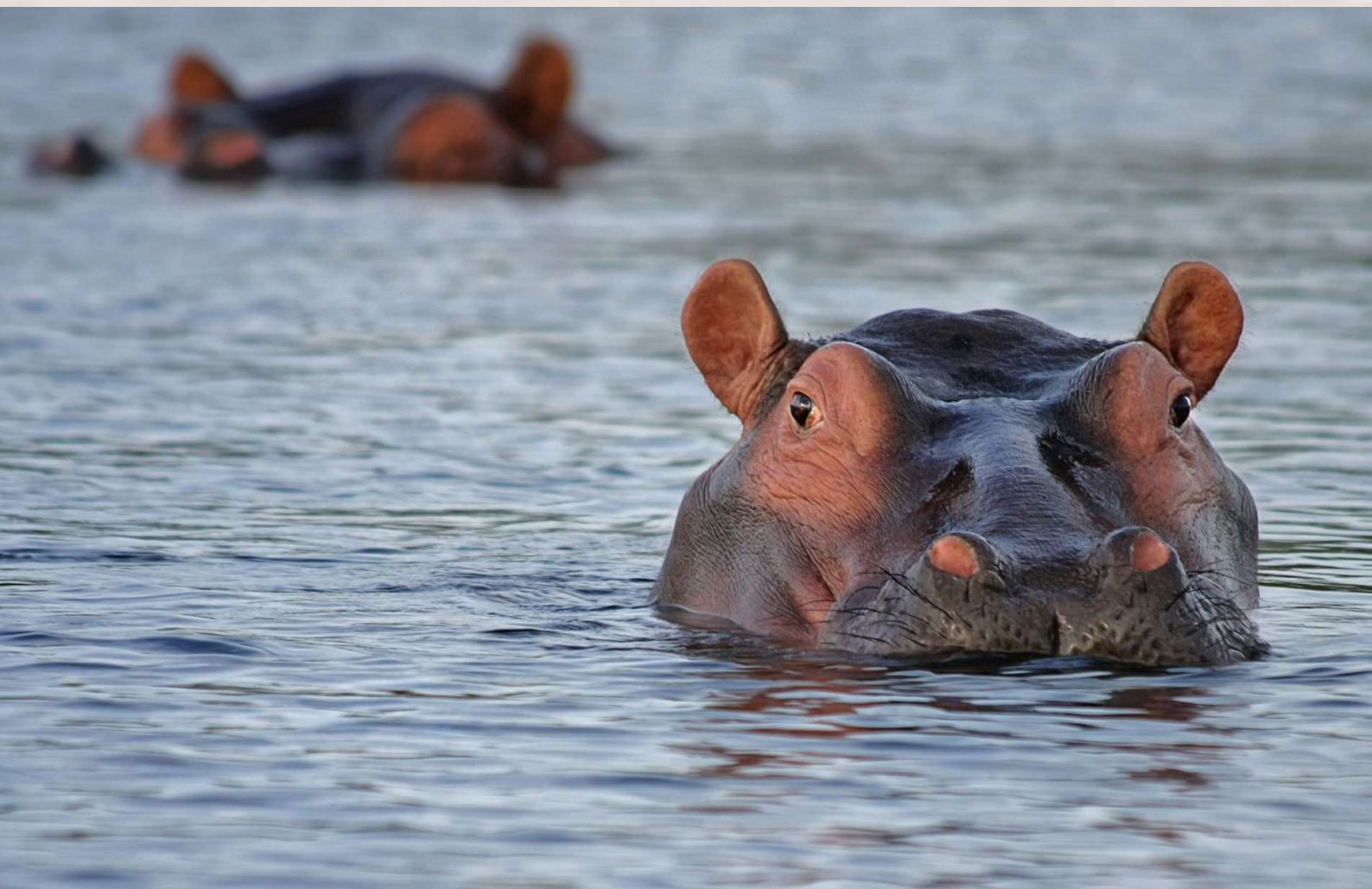
Das Chobe Forest Reserve befindet sich im nördlichen Botswana. Eine der spektakulärsten Gegenden des Chobe Nationalparks — das älteste, biologisch vielfältigste und beliebteste Naturschutzgebiet des Landes — ist das Chobe Forest Reserve. Es ist ein Muss für Tierliebhaber und Outdoor-Enthusiasten. Da Elefanten, Schakale, Flusspferde, Geparden und Warzenschweine frei in dieser Gegend wandern, sind Safaris äußerst beliebt. Das Chobe Forest Reserve ist ein völlig uneingezäuntes Gebiet, das eine einmalige Gelegenheit bietet, mit einigen der kultigsten Tiere Afrikas „hautnah und persönlich“ in Kontakt zu kommen. Genießen Sie an diesen Tagen unbegrenzte Safari-Aktivitäten, machen Sie einen ganztägigen Chobe-Ausflug einschließlich Bootsfahrt, begeben Sie sich auf nächtliche Pirschfahrten oder gehen Sie mit einem Ranger zu Fuß in den Busch. Ihrer Fantasie sind kaum Grenzen gesetzt und die Aktivitäten sind bereits für Sie inkludiert.

Bitte beachten Sie: Obwohl die Safari-Guides sich bemühen, sicherzustellen, dass Sie bei Ihren Erkundungen die größtmögliche Vielfalt an Wildtieren sehen, sind Sichtungen niemals garantiert und es hängt von der Saison ab, welche Wildtiere Sie mit größerer Wahrscheinlichkeit entdecken.



## KWANDO RIVER

TAG 5-7



Am Morgen bringt Sie Ihr Transfer zurück nach Kasane, wo Sie mit einem Leichtflugzeug zu Ihrem nächsten Stopp fliegen werden - dem Lagoon Camp am Ufer des Kwando Rivers. Durch den spektakulären Caprivi-Streifen im Nordwesten Namibias schlängelt sich der Kwando River aus dem zentralen angolanischen Hochland und bildet die Grenze zwischen Botswana, Namibia, Sambia und Angola. Es bietet ausgezeichnete Wildbeobachtungsmöglichkeiten, wobei das beständige Wasser des Flusses eine reiche Tierwelt anzieht, darunter große Elefantenherden, Flusspferde, Krokodile, Antilopen, Schildkröten, Zebras, Impala, Fleckenotter und über 400 Vogelarten. Das Lagoon Camp liegt an den schattigen Ufern des Kwando Rivers, eingebettet unter hoch aufragenden Ebenholz- und Marula-Bäumen. Das dicht bewaldete Gelände beherbergt eine Vielzahl von Vögeln und Säugetieren; die atemberaubende Aussicht und die Nähe der Tierwelt tragen zur durchdringenden Ruhe bei. Das Gebiet hat einen wohlverdienten Ruf für Großwild mit saisonalen großen Elefanten- und Büffelherden. Im Winter sind Herden von bis zu tausend nicht ungewöhnlich und einige der Elefanten trinken am Flussufer, welches Sie vom Deck der Lodge beobachten können. Freuen Sie sich auf spannende Pirschfahrten, die in dem privaten Schutzgebiet auch in den Abend- und Nachtstunden stattfinden können. Außerdem erwarten Sie lehrreiche und aufregende Bush-Walks mit qualifizierten Rangern und entspannte Bootsfahrten, bei denen Sie sich auf die Spuren der Nilpferde und Krokodile begeben können. Die Aktivitäten sind für Sie bereits inkludiert.



## KWANDO RIVER – CENTRAL KALAHARI

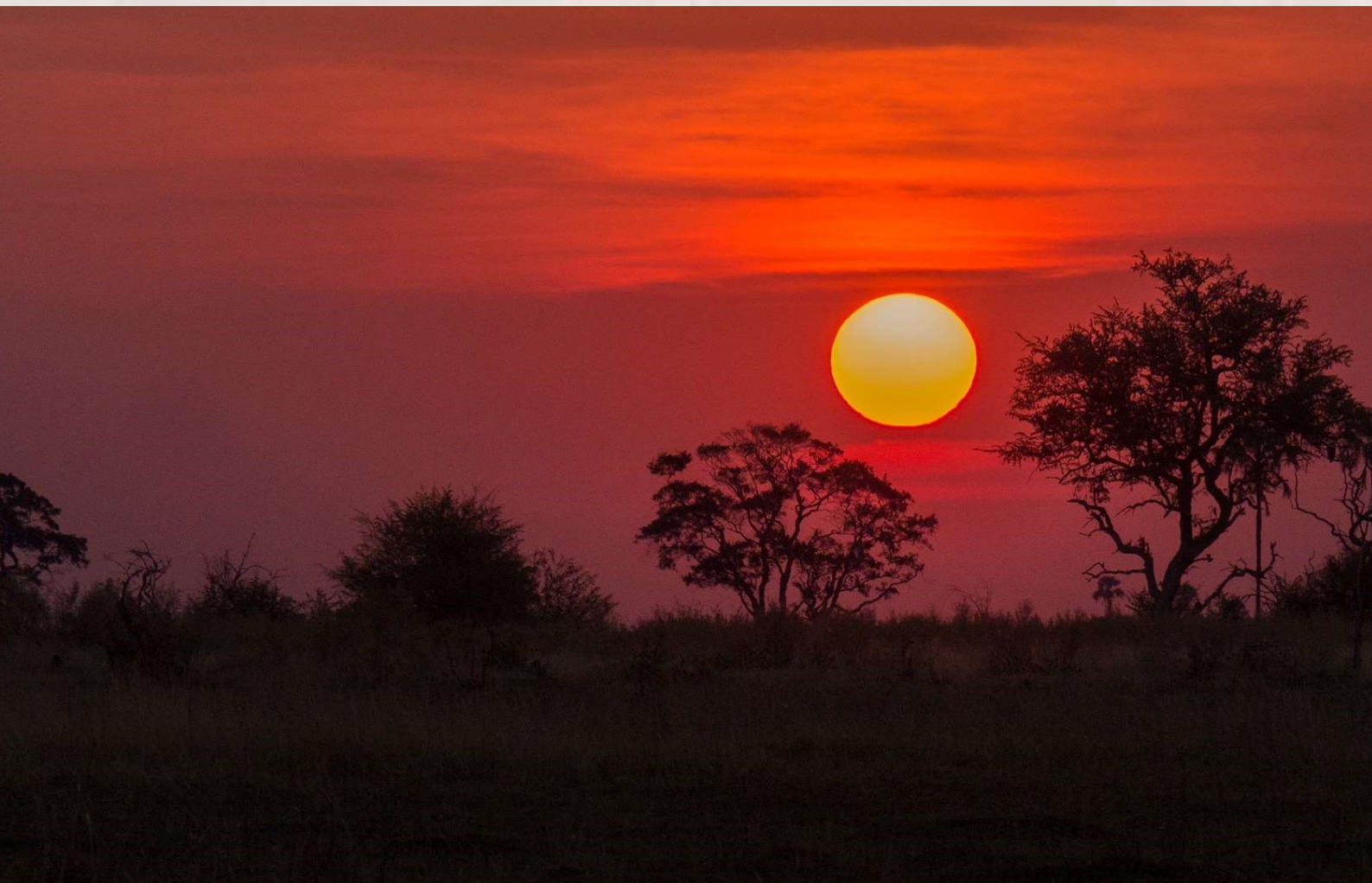
TAG 7



Heute brechen Sie auf in Richtung Süden, wo Sie in der Central Kalahari wieder landen und die kommenden Tage inmitten des Wildschutzreservates verbringen werden. Schon während Ihres Fluges können Sie die Aussicht und die unter Ihnen wechselnde Landschaft genießen. Nach Ihrer Landung erreichen Sie das Tau Pan Camp. Tau Pan ist das erste semi-permanente Camp im Central Kalahari Game Reserve und bietet unglaubliche Ausblicke vom Kamm einer alten Sanddüne, ein außergewöhnliches Erlebnis in einem Land, das so flach wie Botswana ist. Es überblickt die berühmte Tau Pan, eine große Salzpflanze, die für ihre Schönheit und Abgeschiedenheit bekannt ist. „Tau“ bedeutet Löwe in Setswana und die Pflanze ist nach einem Rudel der legendären schwarzmähnigen Kalahari-Löwen benannt, die auch das Camp häufig besuchen. Auch auf den Pirschfahrten im Tau Pan sind sie häufig zu sehen. Eine besondere Aktivität ist hier der Buschmann-Naturspaziergang, bei dem Sie erfahren, wie die SAN Speisen und Wasser sammeln. Außerdem erwartet Sie hier ein weiteres Highlight Ihrer Reise. Sie verbringen eine Nacht im „Starbed“ unter dem offenen Kalahari-Nachthimmel. Von hier haben Sie unglaubliche Aussichten auf den sternenreichen Himmel, die Milchstraße erscheint zum Greifen nahe.

## CENTRAL KALAHARI

TAG 8-9



Das Central Kalahari Game Reserve ist das zweitgrößte Wildreservat der Welt, aber eines der am wenigsten besuchten. Nichts kann Sie auf die wunderbare Erkundung dieses riesigen Reservats mit seiner wilden, unberührten Schönheit vorbereiten. Die Landschaft wird von Sandfeldern, Akazien und Kalahari-Äpfeln dominiert und ist mit Grasland und vereinzelten Sanddünen, Pfannen und fossilen Flusstälern durchsetzt. Während das Reservat zwar eine beeindruckende Vielfalt an Wildtieren beheimatet, gibt es ein Lebewesen das ziemlich offensichtlich fehlt, der Mensch. Es ist genau dieser Mangel, der Ihnen eine wunderbar authentische afrikanische Erfahrung ermöglicht. Genießen Sie an diesen Tagen ein bisschen Ruhe und entspannen Sie auf Ihrem Deck mit Aussicht auf die Umgebung oder gehen Sie mit einem Guide und einem Tracker auf Pirschfahrt. Der Guide kann Ihnen die Sehenswürdigkeiten und die komplexen Zusammenhänge in der Natur erläutern, während der Tracker dafür sorgt, dass keine Sichtungungen oder Spuren ungesehen an Ihnen vorüberziehen. Die Nähe zu den einheimischen Völkern gibt Ihnen auch die Gelegenheit mehr über das Volk der SAN Buschmänner zu erfahren.



## CENTRAL KALAHARI – OKAVANGO DELTA

TAG 10

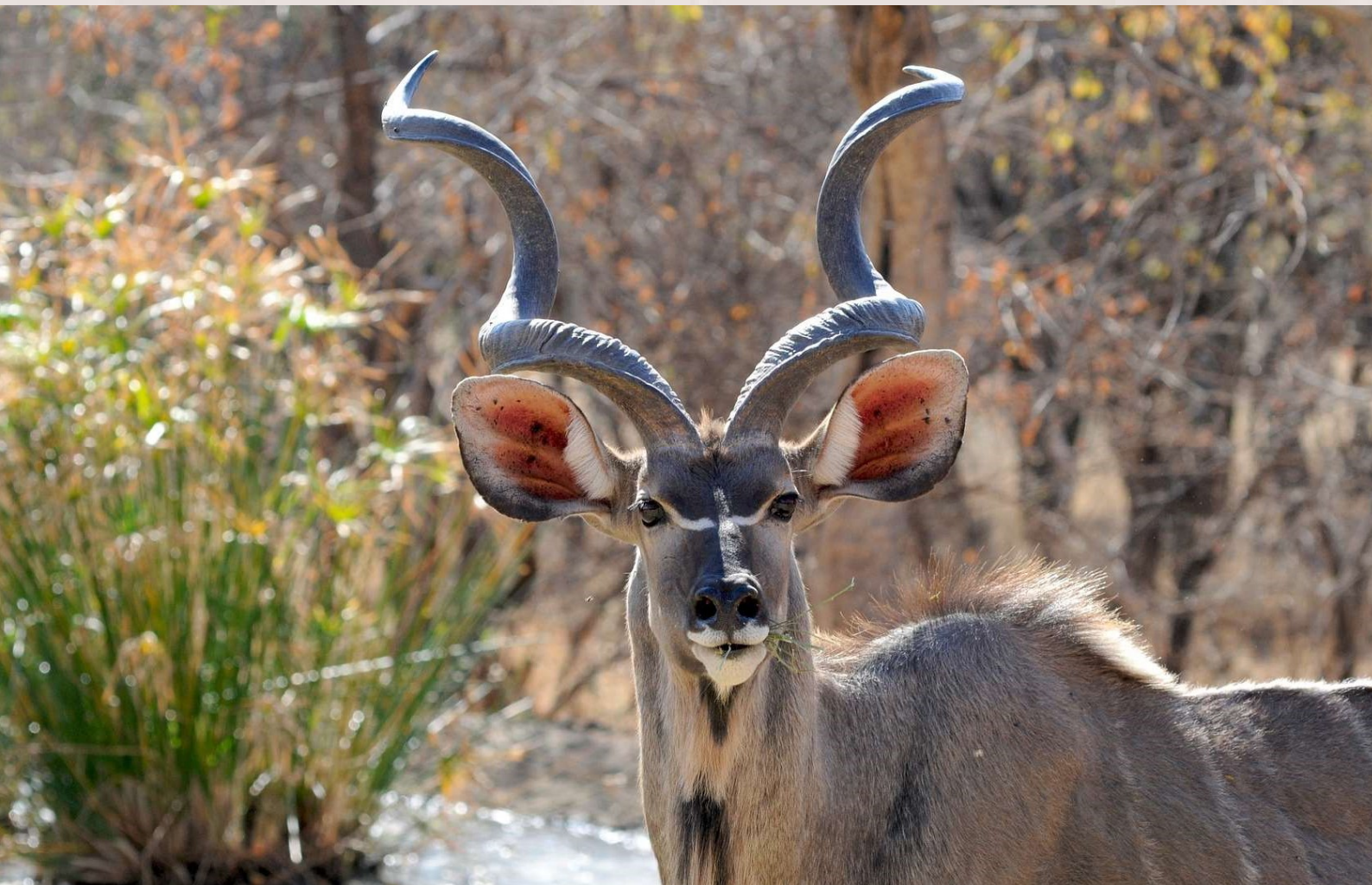


Mit einem Leichtflugzeug führt Ihr Weg heute nach dem Frühstück wieder in Richtung Zivilisation. Sie landen in Maun und werden nun mit einem Transfer zu den südlichen Ausläufern des Okavango Deltas gefahren. Hier verbringen Sie die nächsten Tage noch einmal ungestört und exklusiv in der Wildnis. Die Omogolo Bush Lodge erwartet Sie mit unberührten Buschlandschaften und vielen Vogel- und Tierarten. Ziel ist es, die Lebensräume der Tierwelt Botswanas zu vergrößern. Dazu wird unter anderem konstant Wasser in die verschiedenen natürlichen Pfannen geleitet. Das hat den positiven Nebeneffekt, dass vor jeder Unterkunft der Omogolo Bush Lodge ein eigenes Wasserloch zu finden ist und somit die Wildtiere automatisch den Weg zu Ihnen finden. Freuen Sie sich auf eine sehr private, komfortable Unterkunft zur Selbstverpflegung. Einen Ansprechpartner erreichen Sie ganztagig auf Abruf.



## OKAVANGO DELTA

TAG II-12



Hier können Sie Botswana von seiner besten Seite genießen, mit Blick auf Ihr eigenes Wasserloch, in aller Ruhe mit Ihrem Partner, völlig ungestört. Doch auch das Okavango Delta lohnt sich an diesen Tagen noch zu entdecken. Es ist das größte Binnendelta der Welt und gilt als Weltkulturerbe. Der prächtige Okavango-Fluss erstreckt sich über den trockenen Sand der Kalahari-Wüste und bildet eine blühende Oase mit zahllosen, verschlungenen Wasserwegen und kristallklaren Lagunen, die mit Seerosen übersät sind. Außerdem gibt es fruchtbare Auen und Riffinseln, die von einer reichen Tierwelt bewohnt werden. Das Okavango Delta ist über 15.000 km<sup>2</sup> groß. Einen Teil davon können Sie bei Ihrem Hubschrauberflug betrachten und anschließend bei einer authentisch geführten Mokoro-Exkursion durch das Sumpflandparadies in einem traditionellen Einbaum entdecken. Zu den in dieser abgelegenen, einmalig schönen Landschaft beheimateten Wildtiere zählen Nashorn, Leopard, Giraffe, Flusspferd, Elefant, Krokodil und über 400 gelistete Vogelarten, wie der afrikanische Fischadler, Sekretärsvogel, der Marabu Storch oder der Southern Hornbill.

## HEIMREISE

TAG 13-14



Genießen Sie noch einen letzten botswanischen Sonnenaufgang vom Deck Ihrer Lodge, bevor Sie Ihr Transfer-Fahrer zurück zum Flughafen nach Maun fährt, wo Sie um voraussichtlich 14:15 Ihren Heimflug antreten. Zwischenstopp in Johannesburg und Weiterflug nach Frankfurt über Nacht. Ankunft am nächsten Morgen um 05:35 Uhr und individuelle Heimreise. Ende einer unvergesslichen Reise ans andere Ende der Welt.