

SÜDAFRIKA: WEIN UND GENUSS ENTLANG DER GARTENROUTE



12 Nächte / 15 Tage mit Flug

REISEROUTE

Datum	Dauer	Stopp
Tag 1-2	1 Nacht	Anreise ab Frankfurt/bis Kapstadt über Nacht
Tag 2-5	3 Nächte	Kapstadt (A)
Tag 5-7	2 Nächte	De Hoop Nautre Reserve (B)
Tag 7-9	2 Nächte	Oudtshoorn/Gardenroute (C)
Tag 9-11	2 Nächte	Tsitsikamma/Gardenroute (D)
Tag 11-14	3 Nächte	Lalibela Game Reserve (E)
Tag 14-15	1 Nacht	Rückreise ab Port Elizabeth über Johannesburg/bis Frankfurt über Nacht



LEISTUNGSÜBERSICHT

FLÜGE

Frankfurt – Johannesburg

Flugnummer	Abflugort	Ankunftsort	Abflugzeit	Ankunftszeit
LH 576	Frankfurt	Kapstadt	22:15 Uhr	10:00 Uhr +1

Port Elizabeth – Frankfurt (über Johannesburg)

Flugnummer	Abflugort	Ankunftsort	Abflugzeit	Ankunftszeit
BA 6242	Port Elizabeth	Johannesburg	13:25 Uhr	15:00 Uhr
LH 573	Johannesburg	Frankfurt	19:00 Uhr	05:35 Uhr +1

Kabinenklasse Economy, Gepäck: 1 Stück, Stopps: 1
 Flugzeitenänderungen vorbehalten

UNTERKÜNFTE

Datum	Unterkunft / Ort	Zimmertyp	Verpflegung	Kategorie
Tag 2-5	Antrim Villa/ Kapstadt	Standard-Zimmer	Frühstück	Guest House
Tag 5-7	Lekkerwater Beach Lodge/ De Hoop Nature Reserve	Standard-Zimmer	All Inclusive	Lodge
Tag 7-9	De Denne Country/ Oudtshoorn	Luxus-Zimmer	Frühstück/Abend essen/Frühstück	Guest House
Tag 9-11	The Fernery Lodge & Chalets/Tsitsikamma	Premium Zimmer mit Aussicht	Frühstück	Lodge
Tag 11-14	Inzolo Game Lodge	Luxus Chalet	All Inclusive	Lodge

MIETWAGEN

ab Flughafen Kapstadt/bis Port Elizabeth Airport
von Tag 2 bis Tag 14: Ford Ecosport o.ä.



Im Mietpreis eingeschlossen sind:

- ✓ Fahrzeug in gebuchter Kategorie
- ✓ Alle Steuern und Gebühren
- ✓ Vertragsgebühr
- ✓ Flughafengebühren
- ✓ Unbegrenzte Kilometer
- ✓ Unfall- und Diebstahlversicherung
- ✓ Reifen- und Windschutzscheibenversicherung
- ✓ Unterbodenschäden
- ✓ Dritt-Haftpflichtversicherung
- ✓ Zusatzfahrer
- ✓ GPS
- ✓ 1 Reserverad
- ✓ 24h-Notfall Hotline

Nicht im Mietpreis eingeschlossen sind:

Benzin, Sicherheitszahlung/Deposit, Gepäckversicherung, Kosten für überfällige Mietgebühren, Anlieferung/Abholung des Mietwagens, Storno-/No-Show-Gebühr, Pannenhilfe (mit Ausnahme von mechanischem Versagen), Baby/Kindersitz, sonstige Gebühren wie z.B. Mautgebühren, Bußgelder etc., Einwegmiete

SIGNATURE EVENTS:

- ✓ **Culinary:** Genießen Sie ein Karoo-Gourmet Erlebnis in romantischer Candlelight-Atmosphäre im De Hoop Nature Reserve
- ✓ **Activity:** Spannender Bush Walk - zu Fuß mit einem erfahrenen Guide durch das Big 5 Lalibela Private Game Reserve
- ✓ **Perfect Place:** Einmal den Strand ganz für sich allein – es erwartet Sie ein privates Picknick

SOZIALE VERANTWORTUNG UND NACHHALTIGKEIT:

Fynch Hatton legt bei all ihren Produkten sowie ihren Safari- und Abenteuer-Reisen besonderen Wert auf soziales Engagement, Nachhaltigkeit und Umweltschutz und beteiligt sich an Projekten, um die Ursprünglichkeit Afrikas zu bewahren!

- ✓ Beitrag zum Fynch Hatton Projekt „Stoppt Wilderei!“
- ✓ Das Guest House Antrim Villa ist mit dem Label Fair Trade Tourism ausgezeichnet.
- ✓ Die Lekkerwater Beach Lodge spendet 1,5% des Umsatzes jedes Gastes an die Natural Selection Foundation. Diese setzt sich voll und ganz dafür ein, einen positiven Einfluss auf den Naturschutz und das Leben der Menschen vor Ort in Wildtiergebieten Afrikas zu haben. Somit machen auch Sie einen Unterschied im Naturschutz und im Leben von Menschen, die nachhaltig neben Wildtiergebieten leben.
- ✓ Das De Denne Country Guest House befindet sich auf einer intakten Farm. Das Restaurant wird durch den hauseigenen Gemüsegarten versorgt. Hier wird ausschließlich mit natürlichen Produkten gedüngt. Aber auch bei der Reinigung und den Beautyprodukten wird der Naturschutz großgeschrieben.
- ✓ Das Lalibela Game Reserve setzt sich stark für den Naturschutz und umliegende Gemeinden ein. Sie glauben, dass ein wichtiges Element des Naturschutzes darin besteht, sicherzustellen, dass die umliegenden ländlichen Gemeinden vom Tourismus profitieren, da dies ihr Buy-in sicherstellt und somit zu einer starken Naturschutzethik in der breiteren Gemeinde um Lalibela führt. So engagiert sich Lalibela unter anderem bei Fußball- und Netballmannschaften (Ausrüstung und Uniformen), bietet Kindern der Seven Fountains Community (ca. 130 Kinder) ein nahrhaftes Frühstück, führt Initiativen für Erwachsene durch, die beim „Up-Skilling“ helfen oder verteilt sogenannte „Hoffnungsgläser“, die mit pflanzlichen Proteinen gefüllt sind und somit herzhaft und nahrhafte Mahlzeiten ermöglichen. Außerdem unterstützt Lalibela in Zusammenarbeit mit „Pack for a purpose“ die Community. Haben Sie noch etwas Platz im Koffer? Dann helfen auch Sie.
- ✓ Unser Partner unterstützt aktiv den Khayelitsha Canoe Club und ist an der Ausbildung an Guides beteiligt, die das Township Khayelitsha im Rahmen von Touren interessierten Touristen vorstellen. Der Canoe Club schafft nicht nur eine friedliche Umgebung in der Gemeinde, sondern arbeitet auch daran, die Feuchtgebiete und die darin lebenden Tiere sauber zu halten und zu pflegen. Ein weiterer Nebeneffekt ist die Ankurbelung des Tourismus durch Rafting und geführte Wanderungen durch die Gemeinde durch Clubmitglieder.
- ✓ Unser Partner hat sich für die Einrichtung einer Vorschule in einer Gemeinde in Knysna eingesetzt. Das von Herzen kommende Projekt war an einer umgebauten Containerstruktur aus zwei Klassenzimmern sowie der Einrichtung einer Küche und Außentoiletten beteiligt. Zusätzlich wurde eine Suppenküche gegründet, die dreimal pro Woche für Schul- und Kindergartenkinder (derzeit 94 Kinder) geöffnet ist.
- ✓ Optionale CO2 Kompensation: Für die Flugstrecke Frankfurt – Kapstadt – Johannesburg – Frankfurt fällt eine CO2 Menge von ca. 2,8t pro Person an. Kompensieren Sie Ihre CO2-Emissionen in Klimaschutzprojekte in Entwicklungs- und Schwellenländern gegen eine freiwillige Zahlung eines Kompensationsbeitrages. In Ihrer Buchung ist bereits eine anteilige Kompensation in Höhe von EUR 25,00 pro Person enthalten.

PREISÜBERSICHT

Preis pro Erwachsenen bei Doppelbelegung: September 2021	EUR 4.295,00
Preis pro Erwachsenen bei Einzelbelegung: September 2021	EUR 5.565,00
Zuschlag deutschsprachiger Privat-Guide/Fahrer: September 2021	EUR 3.660,00
Preis pro Erwachsenen bei Doppelbelegung: Oktober-Mitte Dezember 2021	EUR 4.495,00
Preis pro Erwachsenen bei Einzelbelegung: Oktober-Mitte Dezember 2021	EUR 5.695,00
Zuschlag deutschsprachiger Privat-Guide/Fahrer: Oktober-Mitte Dezember 2021	EUR 3.860,00
Preis pro Erwachsenen bei Doppelbelegung: Mitte Januar-März 2022	EUR 4.795,00
Preis pro Erwachsenen bei Einzelbelegung: Mitte Januar-März 2022	EUR 6.055,00
Zuschlag deutschsprachiger Privat-Guide/Fahrer: Mitte Januar-März 2022	EUR 3.800,00
Preis pro Erwachsenen bei Doppelbelegung: April 2022	EUR 4.735,00
Preis pro Erwachsenen bei Einzelbelegung: April 2022	EUR 6.025,00
Preis pro Erwachsenen bei Doppelbelegung: Mai-Juni 2022	EUR 3.895,00
Preis pro Erwachsenen bei Einzelbelegung: Mai-Juni 2022	EUR 5.025,00
Preis pro Erwachsenen bei Doppelbelegung: Juli-September 2022	EUR 4.695,00
Preis pro Erwachsenen bei Einzelbelegung: Juli-September 2022	EUR 6.025,00
Zuschlag deutschsprachiger Privat-Guide/Fahrer: April-September 2022	EUR 3.720,00
Preis pro Erwachsenen bei Doppelbelegung: Oktober-Mitte Dezember 2022	EUR 4.895,00
Preis pro Erwachsenen bei Einzelbelegung: Oktober-Mitte Dezember 2022	EUR 6.285,00
Zuschlag deutschsprachiger Privat-Guide/Fahrer: Oktober-Mitte Dezember 2022	EUR 3.860,00

Die Reise kann jederzeit Ihren Wünschen entsprechend angepasst werden!

INKLUDIERTE/EXKLUDIERTE LEISTUNGEN

REISEPREIS INKLUDIERT

- Langstreckenflüge in der Economy-Class mit der Lufthansa ab/bis Frankfurt inkl. einem Freigepäckstück à 23kg
- Deutschsprachiger Meet & Greet Service am Flughafen inkl. Unterstützung bei der Mietwagenannahme, beim Geldwechsel, SIM-Karten-Besorgung (optional) etc.
- Unterkünfte und Mahlzeiten gemäß Reiseprogramm
- Transfers wie beschrieben
- Aktivitäten und Ausflüge gemäß Programm
- Signature Events
- Mietwagen wie oben angegeben
- Ein Fynch Hatton Safari-Kit pro Person (bestehend aus einer Reisetasche, einer Baseballkappe und einer Trinkflasche)
- Reisemappe inkl. aller Reisedokumente, Reiseverlauf, Reiseinformationen und individuellen und detaillierten deutschsprachigen Wegbeschreibungen
- Anteilige CO² Kompensation
- Insolvenzversicherung

Wir empfehlen den Abschluss einer Reiseversicherung.

REISEPREIS EXKLUDIERT

- Aufpreis Upgrade Flugklasse (Premium Economy, Business-Class)
- Aufpreis privatgeführte Tour mit Fahrer
- Zusätzliche Mahlzeiten
- Getränke
- Eintrittsgebühren, die nicht als enthalten angegeben sind
- Optionale Aktivitäten
- Zusätzliche Kosten für den Mietwagen
- Persönliche Extras wie z.B. Trinkgelder, Wäschereiservice, Roaming etc.
- Private Ausgaben
- Visa (falls erforderlich)
- Reiseversicherungen (im Besonderen Reiserücktrittskostenversicherung und Reisekrankenversicherung mit Krankenrücktransport)

Dies ist eine Pauschalreise des Veranstalters First Reisebüro Mönchengladbach GmbH in Sinne des §651a BGB und der Richtlinie (EU) 2015/2302. Unsere AGB und die Datenschutzerklärung sowie das erforderliche Formblatt zur Unterrichtung des Reisenden bei einer Pauschalreise ist unter dem folgenden Link [https://www.fynch-hatton.travel/files/cache/input_618cf78fb9a7b***AGB_Fynch-Hatton_ab_11-2021_inkl_Formblatt_\(2\).pdf](https://www.fynch-hatton.travel/files/cache/input_618cf78fb9a7b***AGB_Fynch-Hatton_ab_11-2021_inkl_Formblatt_(2).pdf) verfügbar. Die Reise ist nicht barrierefrei.

INFORMATIONEN UND ANMELDUNGEN

bei Fynch-Hatton Adventures & Safaris (Veranstalter)
First Reisebüro Mönchengladbach GmbH
Bismarckstr. 23-27 | 41061 Mönchengladbach
Tel. 02161/274-167 | Fax 02161/274-220 | Mail individual@lcc-niederrhein.de

EINREISE, GESUNDHEIT UND KLIMA

Deutsche Staatsbürger benötigen für diese Reise einen Reisepass, welcher über den Tag der Ausreise hinaus noch mindestens 30 Tage gültig sein und über mindestens zwei freie Seiten für Visastempel verfügen muss. Angehörige anderer Nationalitäten wenden sich bitte vor Buchung an uns. Für die direkte Einreise aus Deutschland sind keine Pflichtimpfungen vorgeschrieben (->Covid-Informationen siehe unten). Die üblichen Impfungen für Fernreisen sind empfohlen, eine individuelle Konsultation Ihres Hausarztes ist vor jeder Fernreise ratsam. Es besteht ein mittleres bis hohes Malaria-Risiko von Oktober bis Mai im Osten der Mpumalanga-Provinz (mit gesamtem Krügerpark und angrenzenden privaten Wildreservaten) und im Norden und Nordosten der Limpopo-Provinz. Eine Malariaprophylaxe ist für diesen Zeitraum empfohlen. An der Ostküste Südafrikas herrscht feucht-warmes Klima. Die Jahresmitteltemperatur liegt im Küstenbereich bei 21 bis 23 Grad und der Jahresniederschlag bei rund 1000 mm. In den Regionen rund um den Krüger Nationalpark und an den Küstenabschnitten von Durban dauert die Regenzeit von Dezember bis März. Südafrika befindet sich dankenswerterweise in der gleichen Zeitzone, so dass der Langstreckenflug für den Biorhythmus sehr verträglich ist.

WICHTIGE COVID-INFORMATION

Auf der Internetpräsenz des Auswärtigen Amtes finden Sie unter der Rubrik "Sicher Reisen" die gültigen Reise- und Sicherheitshinweise für Südafrika.

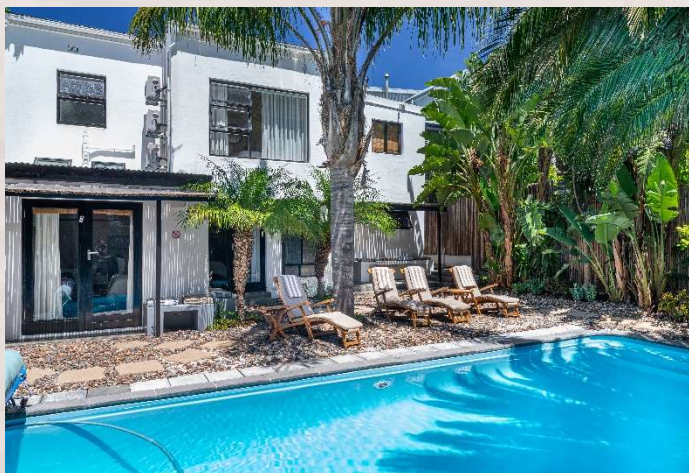
<https://www.auswaertiges-amt.de/de/aussenpolitik/laender/suedafrika-node/suedafrikasicherheit/208400>

UNTERKÜNFTE

3 NÄCHTE

TAG 2-5

ANTRIM VILLA



Die Antrim Villa liegt am Fuße des Signal Hills und ist in einem renovierten Bauernhaus aus dem 17. Jahrhundert untergebracht. In seinem tropischen Garten finden Sie einen Außenpool und eine Terrasse mit Liegestühlen. Einige Zimmer bieten Poolblick. Die Zimmer in der Antrim Villa sind in natürlichen Erdtönen dekoriert und jedes der lediglich 11 Zimmer beinhaltet ein eigenes, modernes Bad und einige besitzen eine mit Mosaik geflieste Dusche. Alle Zimmer sind mit einer Heizung und einem Ventilator ausgestattet und die meisten verfügen über originale Kiefernholzböden. Die Strände Clifton und Camps Bay erreichen Sie in 10 Autominuten. Zur V&A Waterfront gehen Sie von der Antrim Villa aus 30 Minuten und auch die anderen Sehenswürdigkeiten Kapstadts sind schnell zu erreichen.

2 NÄCHTE

TAG 5-7

LEKKERWATER BEACH LODGE



Wo die Berge auf das Meer treffen: Steigen Sie in der abgeschiedenen und exklusiven Lekkerwater Beach Lodge im Naturreservat De Hoop ab. Knapp vier Fahrstunden östlich von Kapstadt erwarten Sie hier nicht nur ein gewaltiges Naturschauspiel mit spektakulärer Dünenlandschaft und beeindruckender Umgebung, sondern auch gemütliche und idyllisch gelegene Boutique-Zimmer. Genießen Sie von Ihrer Zimmerveranda die Aussicht auf den Indischen Ozean und mit etwas Glück erblicken Sie Wale, Delfine und andere Meeresbewohner, die zum Teil in Scharen die Bucht bevölkern. Ein Aufenthalt in der Lekkerwater Beach Lodge ist vor allem für Naturliebhaber, die Wandern und Tierbeobachtungen schätzen, ein optimales und ideales Reiseziel.

2 NÄCHTE

TAG 7-9

DE DENNE COUNTRY GUEST HOUSE



Etwas außerhalb von Oudtshoorn, direkt im Herzen der Kleinen Karoo, befindet sich das schöne De Denne Country Guesthouse. Es liegt auf dem Gelände einer Straußenfarm, die von den Inhabern bereits in der vierten Generation betrieben wird. Unweit der Cango Caves gelegen und nur eine Tagestour von Mossel Bay und Knysna entfernt, stellt die Unterkunft einen hervorragenden Ausgangspunkt für zahlreiche Unternehmungen in der Umgebung dar. Das ruhige De Denne Gästehaus bietet herzliche Gastfreundschaft, eine tolle Lage und spannende Aktivitäten für Kinder und Erwachsene. Außerdem bietet das De Denne Country Guesthouse im Haupthaus eine Gästelounge, in der Sie es sich nach einem langen Tag gemütlich machen und am knisternden Kamin ein heißes Getränk genießen können. Neben dem Restaurant gehören außerdem eine Bar und ein Swimmingpool zu den Annehmlichkeiten der Unterkunft. Jedes der Zimmer ist klimatisiert und verfügt über ein en-suite Badezimmer, Tee-/ Kaffeezubereiter, Satelliten TV, freies WiFi, Haartrockner, Safe und einen kleinen Kühlschrank. Die kleineren Standard-Zimmer, sowie die Luxury Garden Suites bieten je eine eigene Terrasse, die direkt in den Garten führt und einen herrlichen Blick über die Swartberge offenbart.

2 NÄCHTE THE FERNERY LODGE

TAG 9-II



Am Fuße der malerischen Tsitsikamma-Berge gelegen, ist die The Fernery Lodge eine der luxuriösesten Unterkünfte an der wilden Garden Route. Lassen Sie Ihre Seele zwischen dichtem Wald und mächtigem Indischen Ozean baumeln und genießen Sie dieses zauberhafte Stück unberührte Natur. Die Unterkunft liegt an der Grenze des Tsitsikamma Nationalparks, oberhalb eines 30 Meter hohen Wasserfalls, der dramatisch in die Schlucht des Sandrift-Flusses stürzt. Von der Lodge aus haben Gäste einen traumhaften Blick auf die Berge, die Flussmündung und den weiten Ozean. Die Lodge befindet sich auf dem Forest Ferns Estate, umgeben von großen Plantagen. Das großzügige Grundstück eignet sich ideal für Aktivitäten im Freien, darunter Wandern, Joggen, Angeln oder Kanufahren auf einem der Kanäle. Tierliebhaber können bis zu 165 Vogelarten, Paviane sowie weitere Affenarten und Klippschliefer in ihrem natürlichen Lebensraum beobachten. Weitere Aktivitäten und Sehenswürdigkeiten der Garden Route erreichen Sie mit dem Auto in wenigen Minuten. Die Lodge beherbergt nur sieben luxuriöse Zimmer, was eine familiäre und private Atmosphäre garantiert. Alle Suiten sind individuell eingerichtet und mit frischer Edelbettwäsche, Fußbodenheizung, beheizten Handtuchhaltern und den üblichen Annehmlichkeiten einer Luxusunterkunft ausgestattet. Für noch mehr Privatsphäre bietet die Unterkunft Chalets an.

3 NÄCHTE INZOLO GAME LODGE

TAG II-14



Die Inzolo Lodge verkörpert den Prototyp der südafrikanischen Lodge. Sie ist sehr entlegen, nur über unwegsame Straßen zu erreichen und liegt inmitten schroffer Felsgründe im Busch. Ist man hier über die Autobahn angereist, fühlt man sich im Handumdrehen von Wildnis umgeben. Die Hauptlodge liegt an einem felsigen Berghang und bietet einen tollen Blick über das Tal. Von der großen Terrasse aus mit ihren gemütlichen Lounge Möbeln und Sonnenschirmen kann die Aussicht genossen werden. Auch einen Pool hat die Lodge zu bieten, an dem Sie in Ihrer Freizeit in Ruhe ein kühles Getränk genießen können. Die Lounge des Hauptgebäudes ist liebevoll bis ins kleinste Detail von lokalen Designern gestaltet und dekoriert. Die elegante Einrichtung lädt zum Entspannen ein. Ihre Mahlzeiten bekommen Sie entweder im Esszimmer, an einzelnen Tischen serviert oder auf der Terrasse. Die Lodge hat 4 private Chalets, die alle luxuriös und bequem eingerichtet sind. Jedes Chalet weißt ein King Sized Bett mit edler Bettwäsche auf und ist mit ausgewählten Dekorationsobjekten verschönert. Vom Bett aus können Sie den Panoramablick über das Tal genießen. Alle Chalets sind mit einer Kaffee Station ausgestattet, außerdem haben alle Zimmer eine Mini Bar, einen Safe und Internet Zugang. In jedem Badezimmer gibt es elegante Doppelwaschbecken und eine Dusche mit Blick ins Freie. Die Toilettenartikel für die Gäste sind ausschließlich aus Zutaten hergestellt, die aus der Umgebung kommen und auch jeden Morgen gibt es eine große Auswahl an gesunden Frühstücksmöglichkeiten. Das Mittagessen wird frisch in der Küche für Sie zubereitet und besteht nur aus besten Zutaten von der Lodge eigenen Farm. Auch die Diner Gerichte sind sorgfältig ausgewählt und zusammengestellt. Wählen Sie aus vielen leckeren Gerichten. Selbstverständlich gibt es auch ein ebenso leckeres vegetarisches Menü.

REISEPROGRAMM

ANREISE UND ANKUNFT IN KAPSTADT

TAG 1-2



Anreise über Nacht:

Ihre unvergessliche Südafrika-Reise beginnt am Frankfurter Flughafen, wo Sie am späten Abend in Richtung Kapstadt starten werden. Ankunft am nächsten Morgen.

Herzlich willkommen in Südafrika! Nach Ihrer Ankunft werden Sie von einem Repräsentanten am Flughafen begrüßt, der Ihnen bei der Abholung Ihres Mietwagens behilflich ist. Anschließend fahren Sie nach Kapstadt ins Stadtzentrum. Kapstadt liegt im Südwesten von Südafrika unmittelbar an der Tafelbucht des Atlantischen Ozeans. Berühmt ist Kapstadt unter anderem durch sein Wahrzeichen, den Tafelberg. Südafrikas Hauptstadt kombiniert Weltoffenheit, Kultur, bemerkenswerte Architektur und das Beste der Natur. Erforschen Sie diese faszinierende Stadt und erleben Sie selbst, was Kapstadt so einzigartig macht. Sehen Sie den Company's Garden, die V&A Waterfront oder die Longstreet. Am Nachmittag haben Sie Zeit, sich vom Flug zu erholen oder erste Erkundungen in der Stadt vorzunehmen. Um sich auf Afrika und ihr bevorstehendes Abenteuer einzustellen haben wir ein erstes Abendessen im Gold Restaurant für Sie reserviert.

KAPSTADT

TAG 3-5



Genießen Sie an diesen Tagen ein entspanntes Frühstück in ruhiger Atmosphäre, bevor Sie die Stadt weiter erkunden. Den Tafelberg sollten Sie definitiv nicht verpassen. Ob er in einer Decke von schwermütigen Wolken bedeckt ist oder sich vor einem wolkenlosen blauen Himmel zeigt, der Tafelberg ist immer spektakulär. Aber auch das Kap der Guten Hoffnung, ein sehr markantes, früher wegen seiner Klippen gefürchtetes Kap nahe der Südspitze Afrikas, sollten Sie nicht verpassen. Von dort gibt es die Möglichkeit zu Fuß das berühmte Cape Point zu besuchen. Cape Point ist vielleicht nicht der südlichste Punkt Afrikas, aber es wird sich trotzdem so anfühlen, als würde man am Ende der Welt stehen. An einem der beiden Tage lohnt sich auch ein Ausflug in die Winelands. Aufgrund der ca. 300 Sonnentage in der Region begannen vor über 200 Jahren die Hugenotten mit dem Weinanbau. Zahlreiche Weingüter sind in Stellenbosch und Franschhoek zu finden. Buchen Sie eine Weinprobe mit Kellereiführung oder machen Sie eine Tour mit der Franschhoek Winetram. Gerne sind wir Ihnen bei der Buchung von Aktivitäten auch behilflich. Wenn Sie es etwas exklusiver mögen, organisieren wir auch gerne einen Ausflug mit dem Helikopter in die Winelands. So können Sie die Region aus einer neuen Perspektive betrachten und Ihre Weinprobe in vollen Zügen genießen.

KAPSTADT – DE HOOP NATURE RESERVE

TAG 5



FAHRTSTRECKE: ca. 255 km (ca. 3,5 - 4 Stunden)

Nach einem letzten Blick auf den Tafelberg verlassen Sie Kapstadt heute in Richtung Osten. Bei Interesse können Sie noch den Canoe Club in Khayelitsha besuchen, wo Sie bei einer kleinen Tour alles über das Township und das soziale Engagement des Clubs erfahren können. Anschließend lohnt sich ein kleiner Umweg über Bettys Bay, wo eine der afrikanischen Pinguinkolonien angesiedelt ist. Das Stony Point Nature Reserve ist ein Naturschutzgebiet an der Küste, in dem die Tiere aktiv geschützt werden. Ihr Ziel ist das De Hoop Nature Reserve, wo Sie in der Lekkerwater Beach Lodge für die nächsten Tage Ihre Unterkunft finden. Dort erwartet man Sie bereits gegen 14 Uhr mit einem Nachmittagssnack. Entspannen Sie 2 Tage lang am privaten Strandabschnitt und freuen Sie sich auf ein Picknick, das eigens für Sie arrangiert ist und in privater Atmosphäre keine Wünsche offenlässt.

DE HOOP NATURE RESERVE

TAG 6-7



Das De Hoop Naturreservat ist für seine spektakuläre Naturlandschaft, hervorragenden Wanderwege und eine reiche Tierwelt bekannt. Dieses herrliche Naturschutzgebiet erstreckt sich über 34000 Hektar wundervoller Landschaft, die von einheimischem Fynbos bedeckt ist und von einer Vielzahl an Säugetieren wie Bontebok, Eland, Kapgebirgszebra und Pavianen bewohnt wird. Lassen Sie die Seele baumeln oder begeben Sie sich bei einem Meeresspaziergang auf die Suche nach den Gezeiten-Pools und Höhlen oder genießen Sie einfach die Aussicht auf Wale, die man saisonal sehr gut vom Land aus beobachten kann. Alle Mahlzeiten und lokalen Getränke sind bereits für Sie inkludiert.



Genießen Sie bei einem ausgiebigen Frühstück noch einmal den Ausblick aufs Meer, denn heute führt Ihr Weg etwas weiter ins Landesinnere. Statten Sie auf Ihrem Weg beispielsweise dem Bartholomeus-Diaz-Museum in Mossel Bay einen Besuch ab. Der portugiesische Seefahrer Bartolomeu Diaz entdeckte die Bucht Mossel Bay am 3. Februar 1488 während seiner Afrikaumfahrung. Damit ist sie die Stelle der ersten Landung von Europäern an der Ostküste Südafrikas. Die kleine Karoo erwartet Sie in Oudtshoorn, der Hauptstadt der Strauße. Natürlich können Sie hier eine Straußenfarm besuchen und viel Neues über diese Riesenvögel lernen oder die Cango-Höhlen erkunden und die beeindruckenden Hallen mit ihren Stalagmiten und Stalaktiten besichtigen. Die kleine Karoo ist aber nicht nur für ihre Straußenfarmen bekannt, sondern auch für gutes Essen. Bei Kerzenlicht genießen Sie ein exzellentes Gourmetdinner im idyllischen Restaurant Ma Belle. Dieses finden Sie direkt in Ihrem komfortablen De Denne Country Guest House.

OUDTSHOORN

TAG 8-9



Nutzen Sie den heutigen Tag, um den weltbekannten Swartberg Pass zu entdecken. Dieser Kiespass, ein Nationaldenkmal, wurde über einen Zeitraum von vier Jahren errichtet und im Januar 1888 eröffnet. Der Swartberg Pass erstreckt sich über 27 Kilometer und erreicht 1583 Meter über dem Meeresspiegel. Diese unbefestigte Straße verfügt über scharfe Kurven, die durch die Swartberg Mountains schneiden. Er wurde 1988 zum Nationaldenkmal erklärt, bietet eine malerische Aussicht und beherbergt eine Vielzahl von historischen Stätten. Geben sie sich ganz dieser atemberaubenden Natur hin und erkunden Sie die spektakulären Sandsteinformationen aus mehr als 300 Millionen Jahren. Genießen Sie die Pracht verschiedener Fynbos-Arten, einschließlich Proteas wie Conebush und Nadelkissen. Die Ruhe und Gelassenheit dieser einzigartigen Erfahrung spiegelt die Essenz einer vergangenen Zeit wider, in der Wagen und Reiter zu Pferd ein vertrauter Anblick waren. Ihr Rückweg führt über das ruhige Örtchen Prince Albert. Hier bietet sich eine kleine Pause an, bevor Sie entlang der Route noch am Meiringspoort Wasserfall anhalten.

OUDTSHOORN - TSITSIKAMMA

TAG 9

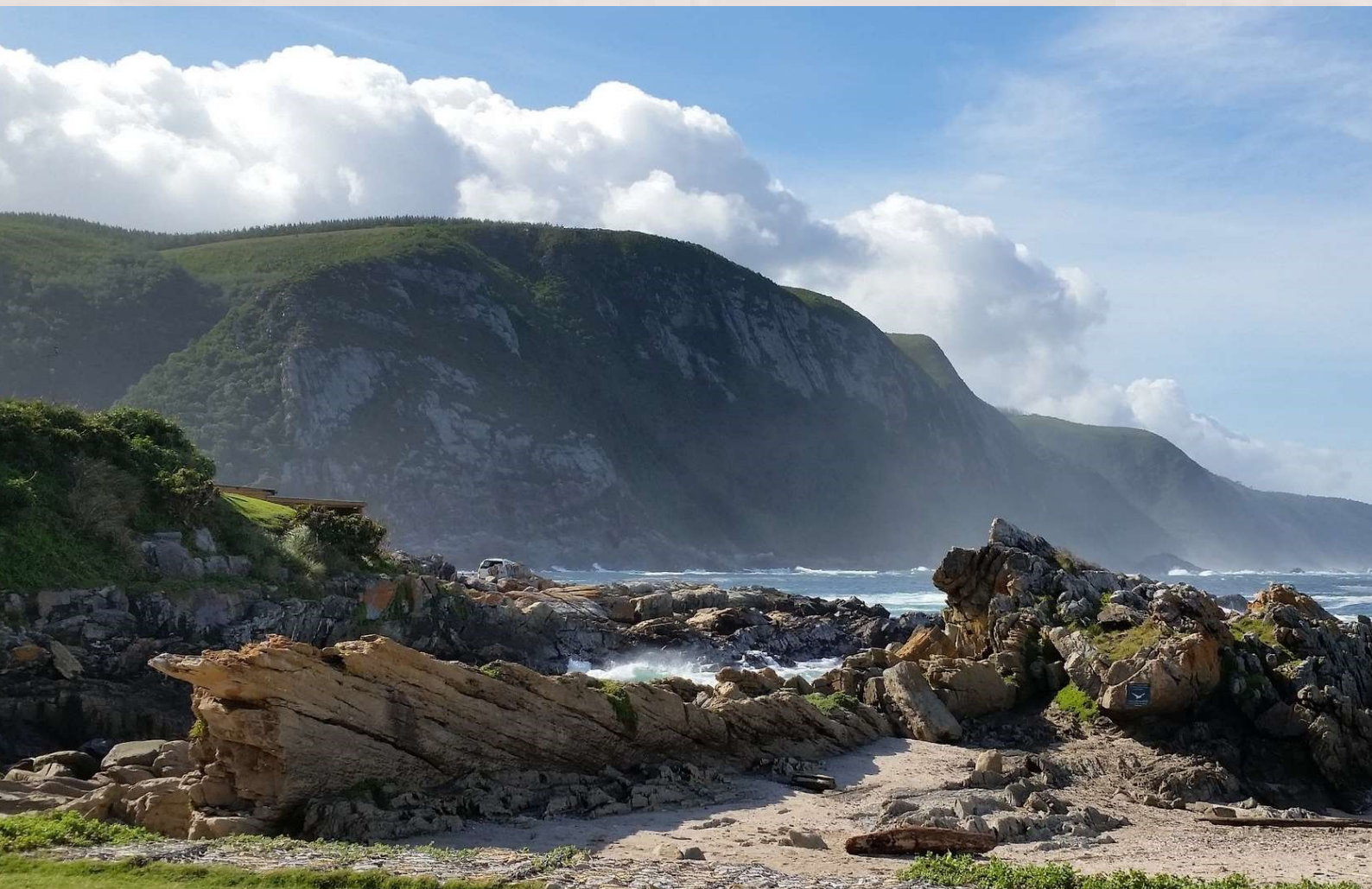


FAHRTSTRECKE (nonstop): ca. 240 km (ca. 3,5 - 4 Stunden)

Mögen Sie noch ein Straußenei zum Frühstück? Anschließend fahren Sie über den Outeniqua Pass wieder hinunter zur Küste. Dies ist einer der berühmtesten Pässe in Südafrika und bietet Ihnen einen atemberaubenden Blick auf die wunderschöne Landschaft. Die Straße selbst ist eine wunderschöne Fahrt mit vielen S-Kurven und einer Reihe von Kurven, die einen großartigen Ausblick bieten. Ein geeigneter Zwischenstopp ist Knysna. Es liegt eingebettet zwischen den hoch aufragenden Outeniqua-Bergen und dem Indischen Ozean. Es ist umgeben von weltberühmten Wäldern, wunderschönen Lagunen und unberührten Stränden sowie einer großartigen Uferpromenade, an der viele Einkaufsmöglichkeiten auf Sie warten. Die Knysna-Lagune öffnet sich zwischen zwei Sandsteinfelsen, die als Heads (Knysna Heads) bekannt sind. Die Lagune lässt sich am besten mit dem Boot erkunden. Später führt Ihr Weg Sie nach Tsitsikamma in die The Fernery Lodge. Nach einem aufregenden Tag können Sie die Aussicht aus dem Jacuzzi genießen.

TSITSIKAMMA

TAG 10-11



Freuen Sie sich heute auf den Tsitsikamma National Park. Dieser liegt an der wunderschönen Küste Südafrikas und ist für seinen uralten Wald, die unberührte Küste und herrliche, wilde Flüsse bekannt. Das Waldschutzgebiet gehört zum Garden Route National Park und umfasst einen Meeresschutzgürtel, der sich fünf Kilometer weit ins Meer hinein erstreckt. Er beherbergt verschiedene Tier- und Pflanzenarten, darunter über 9.000 Arten von einheimischem Fynbos. Sie können sich auf Wanderungen zum "Big Tree" (einem jahrhunderte alten Yellowwood Baum), aufregende Kajaktouren auf dem Storms River, eine Wanderung zur dramatischen Hängebrücke am Storms River Mouth oder auch eine Reihe von adrenalinauslösenden Aktivitäten wie Ziplining in den Baumwipfeln oder den höchsten kommerziellen Bungee-Sprung von der 216 m hohen Bloukrans Brücke begeben!

TSITSIKAMMA - LALIBELA GAME RESERVE

TAG II



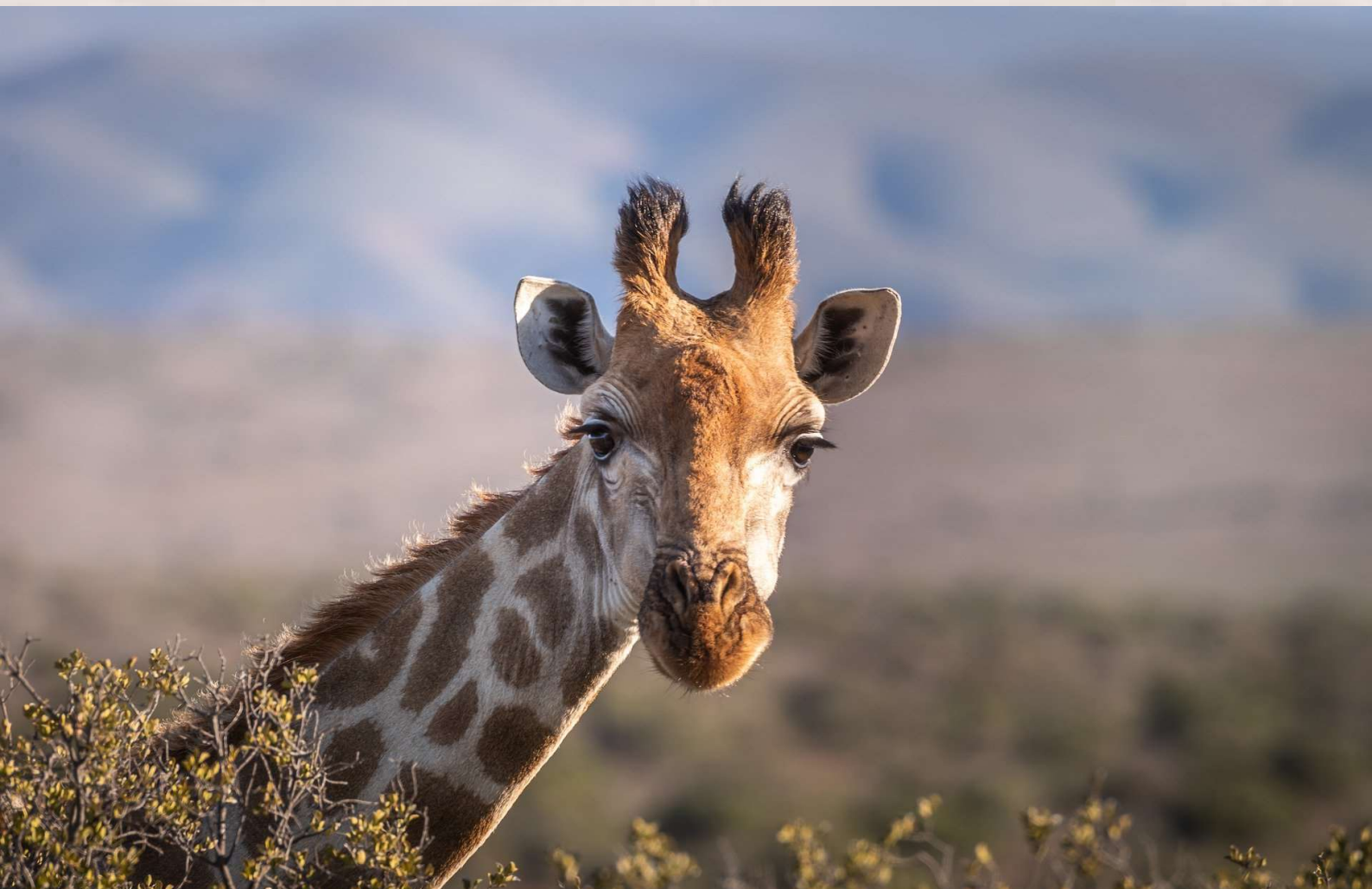
FAHRTSTRECKE (nonstop): ca. 260 km (ca. 3 – 3,5 Stunden)

Leider führt Ihre Reise heute schon zum letzten Punkt Ihrer Tour. Dieser birgt dafür aber noch einmal ein paar Highlights für Sie. Im Lalibela Game Reserve erwartet man Sie bereits zum Mittagessen in der Lalibela Inzolo Game Lodge. Eine atemberaubende Luxus-Game Lodge im Herzen eines bewaldeten Tals in einem „Big 5“ Game Reserves. Sie bietet den ultimativen Ausgangspunkt für Entspannung mit unvergleichlichem Blick auf die umliegende Flora und Fauna. Ihr Ranger nimmt Sie zweimal täglich mit auf eine Safari, die Ihnen die Möglichkeit gibt, ikonische afrikanische Tierwelt in ihrem natürlichen Lebensraum zu finden. Sie starten heute mit einer Nachmittagspirschfahrt.

Bitte beachten Sie: Obwohl die Safari-Guides sich bemühen, sicherzustellen, dass Sie bei Ihren Erkundungen die größtmögliche Vielfalt an Wildtieren sehen, sind Sichtungen niemals garantiert und es hängt von der Saison ab, welche Wildtiere Sie mit größerer Wahrscheinlichkeit entdecken.

LALIBELA GAME RESERVE

TAG 12-14



Diese zwei Tage stehen ganz im Zeichen der Tierbeobachtung. Neben ihren täglichen Pirschfahrten wartet ein ganz privater Bushwalk mit einem Ranger auf Sie. Entdecken Sie viele der kleinen Tiere, die Sie vom Auto nicht sehen werden. Mit ein bisschen Glück begegnen Ihnen aber auch die Großen recht nah. Lernen Sie, wie man Spuren liest, welche Umgebung die einzelnen Tierarten bevorzugen und begeben Sie sich auf die Pirsch. Halten Sie Ihre Kamera bereit, Sie wissen nie, was hinter dem nächsten Busch auf Sie wartet. Zwischen den inkludierten Aktivitäten können Sie die Annehmlichkeiten Ihrer Luxuslodge genießen und sich bei einem guten Glas Wein einfach noch mal zurücklehnen und die Eindrücke Ihrer Reise auf sich wirken lassen.



FAHRTSTRECKE (nonstop): ca. 100 km (ca. 1 – 1,5 Stunden)

Stehen Sie heute noch einmal ganz früh auf. Nach einer Tasse Kaffee geht es ein letztes Mal zur Pirschfahrt auf der Suche nach den Big 5. Vielleicht haben Sie Glück und können nun schon Fotos von allen Ihr Eigen nennen. Anschließend gibt es noch ein ausgiebiges Frühstück, bevor Sie in Richtung Flughafen nach Port Elizabeth fahren. Dort geben Sie Ihren Mietwagen ab und checken für Ihren Rückflug nach Hause ein. Zwischenstopp in Johannesburg und Weiterflug nach Frankfurt über Nacht.

Ankunft in Frankfurt am nächsten Morgen um voraussichtlich 05:35 Uhr. Ende einer unvergesslichen Reise und individuelle Heimfahrt.