



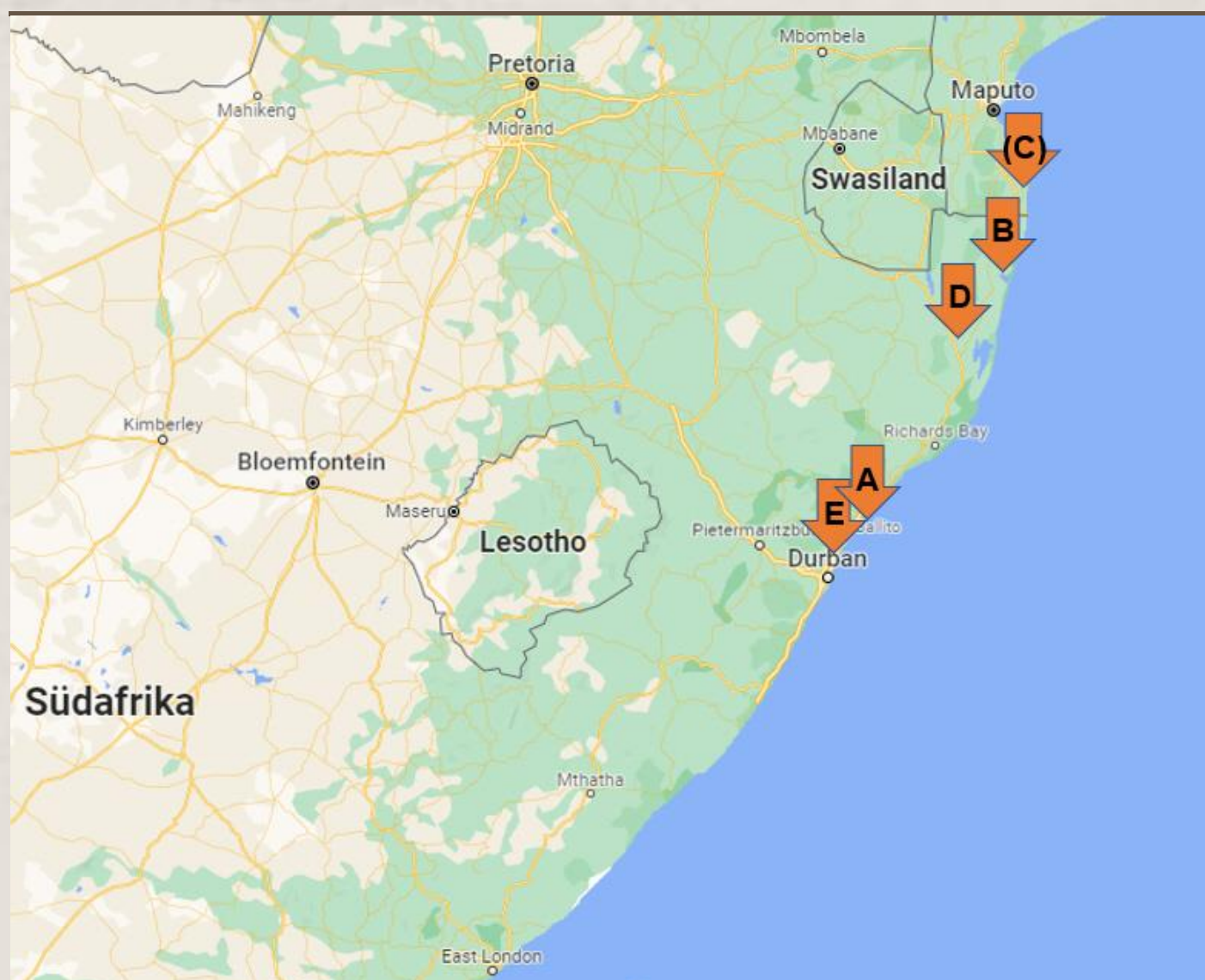
KWAZULU NATAL:
DAS BESTE ZWISCHEN
LAND UND MEER



11 Nächte / 14 Tage mit Flug

REISEROUTE

Datum	Dauer	Stopp
Tag 1-2	1 Nacht	Anreise ab Frankfurt via Johannesburg nach Durban über Nacht
Tag 2-4	2 Nächte	Durban (A)
Tag 4-7	3 Nächte	iSimangaliso Wetland Park (B)
Optional Tag 7-11	4 Nächte	Badeaufenthalt Mosambik (C)
Tag 7-10 (Tag 11-14)	3 Nächte	Phinda Private Game Reserve (D)
Tag 10-13 (Tag 14-17)	3 Nächte	Umhlanga (E)
Tag 13-14 (Tag 17-18)	1 Nacht	Rückreise ab Durban via Johannesburg bis Frankfurt über Nacht



LEISTUNGSÜBERSICHT

FLÜGE

Frankfurt – Durban (über Johannesburg)

Flugnummer	Abflugort	Ankunftsort	Abflugzeit	Ankunftszeit
LH 572	Frankfurt	Johannesburg	22:00 Uhr	09:35 Uhr +I
BA6207	Johannesburg	Durban	15:40 Uhr	16:45 Uhr

Durban – Frankfurt (über Johannesburg)

Flugnummer	Abflugort	Ankunftsort	Abflugzeit	Ankunftszeit
BA 6216	Durban	Johannesburg	15:00	16:05 Uhr
LH 573	Johannesburg	Frankfurt	19:40 Uhr	05:30 Uhr +I

Kabinenklasse Economy, Gepäck: 1 Stück, Stopps: 1
Flugzeitenänderungen vorbehalten

UNTERKÜNFTE

Datum	Unterkunft / Ort	Zimmertyp	Verpflegung	Kategorie
Tag 2-4	Petite Provence Boutique B&B/Durban	Luxus Suite	Frühstück	Hotel
Tag 4-7	Thonga Beach Lodge/ iSimangaliso Wetland Park	Standard-Zimmer Waldblick	Vollpension	Lodge
Optional: Tag 7-11	White Pearl Resort/ Mosambik		All Inclusive	Hotel
Tag 7-10 (Tag 11-14)	andBeyond Phinda Zuka Lodge/Phinda	Suite	Vollpension	Lodge
Tag 10-13 (Tag 14-17)	Oyster Box Hotel/ Umhlanga	Standard-Zimmer Meerblick	Frühstück	Hotel

MIETWAGEN

ab/bis Flughafen Durban von Tag 2 bis Tag 13
(bei Badeaufenthalt Mosambik bis Tag 17)
Toyota Fortuner o.ä.



Im Mietpreis eingeschlossen sind:

- ✓ Fahrzeug in gebuchter Kategorie
- ✓ Alle Steuern und Gebühren
- ✓ Vertragsgebühr
- ✓ Flughafengebühren
- ✓ Unbegrenzte Kilometer
- ✓ Unfall- und Diebstahlversicherung
- ✓ Reifen- und Windschutzscheibenversicherung
- ✓ Unterbodenschäden
- ✓ Dritt-Haftpflichtversicherung
- ✓ Zusatzfahrer
- ✓ GPS
- ✓ 1 Reserverad
- ✓ 24h-Notfall Hotline

Nicht im Mietpreis eingeschlossen sind:

Benzin, Sicherheitszahlung/Deposit, Gepäckversicherung, Kosten für überfällige Mietgebühren, Anlieferung/Abholung des Mietwagens, Storno-/No-Show-Gebühr, Pannenhilfe (mit Ausnahme von mechanischem Versagen), Baby/Kindersitz, sonstige Gebühren wie z.B. Mautgebühren, Bußgelder etc., Einwegmiete

Sollten Sie die Strecken nicht selber im Auto fahren wollen, können Sie alternativ private Transfers in Anspruch nehmen.

SIGNATURE EVENTS:

- ✓ **Culinary:** High Tea im Hotel Oyster Box
- ✓ **Activity:** Tracking von Schildkröten am Strand des iSimangaliso Wetlands Parks (saisonal, Nov-Feb), alternativ Ocean Safari
- ✓ **Perfect Place:** "A night under the stars" mit privatem Dinner und Game Drive im Phinda Private Game Reserve

SOZIALE VERANTWORTUNG UND NACHHALTIGKEIT:

Fynch Hatton legt bei all ihren Produkten sowie ihren Safari- und Abenteuer-Reisen besonderen Wert auf soziales Engagement, Nachhaltigkeit und Umweltschutz und beteiligt sich an Projekten, um die Ursprünglichkeit Afrikas zu bewahren!

- ✓ Beitrag zum Fynch Hatton Projekt „Stoppt Wilderei!“
- ✓ Thonga Beach Lodge verschreibt sich dem Ziel, unseren Planeten für die Kinder unserer Kinder zu retten. Dazu versuchen sie Einwegplastik zu entfernen und Mikroökonomien in den Nachbargemeinden zu schaffen, die die Lodge versorgen. Außerdem werden Plastikwasserflaschen durch wiederverwendbare Flaschen ersetzt und es wird in riesige Solarenergiefarmen investiert. In der Beach-Lodge werden nur Meeresfrüchte serviert, die ethisch geerntet wurden und nicht verwendete Lebensmittel der Lodge werden an benachbarten Kinderkrippen usw. ausgeteilt. Die Naturschutzprogramme der Lodge reichen von der Unterstützung des Schutzes der vom Aussterben bedrohten Schildkröten am Strand von Mabibi (Tagging, Guide-Training, Monitoring) über Kinder-Umweltprogramme, Nashörner in ländlichen Nachbargemeinden bis hin zur finanziellen und logistischen Unterstützung der Anti-Wilderei-Einheiten.
- ✓ Bei Phinda wirkte sich &BEYOND'S Care of the Land, Wildlife and People auf die Vision aus. Hier wurden 28.622 Hektar Ackerland für Wildtiere gewonnen, darunter 790 Hektar vom Aussterben bedrohter, alter Sandwald. Gepard, Nashörner und Pangolins sind aktiv geschützt, mit mehr als 30 Jahren bahnbrechender Erfahrung im Wildtierschutz. Zusammen mit der Africa Foundation arbeitet das Reservat eng mit benachbarten Gemeinden zusammen, lokale Anstellungen und Investitionen in die Bildung und das Wohlergehen der Gemeinde stehen im Vordergrund. Nachhaltigkeitspraktiken haben Priorität im täglichen Arbeiten und umfassen die Abschaffung von Plastikflaschen und einen Fokus auf Energiesparinitiativen.
- ✓ Optionale CO2 Kompensation: Für die Flugstrecke Frankfurt – Durban (über Johannesburg) – Frankfurt fällt eine CO2 Menge von ca. 3,1t pro Person an. Kompensieren Sie Ihre CO2-Emissionen in Klimaschutzprojekte in Entwicklungs- und Schwellenländern gegen eine freiwillige Zahlung eines Kompensationsbeitrages. In Ihrer Buchung ist bereits eine anteilige Kompensation in Höhe von EUR 25,00 pro Person enthalten.

PREISÜBERSICHT

Preis pro Erwachsenen bei Doppelbelegung Januar – März 2022	EUR 6.855,00
Preis pro Erwachsenen bei Doppelbelegung mit Badeaufenthalt Mosambik Januar – März 2022	EUR 9.905,00
Preis pro Erwachsenen bei Doppelbelegung April 2022	EUR 6.925,00
Preis pro Erwachsenen bei Doppelbelegung mit Badeaufenthalt Mosambik April 2022	EUR 9.975,00
Preis pro Erwachsenen bei Doppelbelegung Mai – Juli 2022	EUR 6.655,00
Preis pro Erwachsenen bei Doppelbelegung mit Badeaufenthalt Mosambik Mai – Juli 2022	EUR 9.195,00
Preis pro Erwachsenen bei Doppelbelegung August – November 2022	EUR 6.925,00
Preis pro Erwachsenen bei Doppelbelegung mit Badeaufenthalt Mosambik August 2022	EUR 9.465,00
Preis pro Erwachsenen bei Doppelbelegung mit Badeaufenthalt Mosambik September - Oktober 2022	EUR 9.945,00
Preis pro Erwachsenen bei Doppelbelegung mit Badeaufenthalt Mosambik November 2022	EUR 9.975,00
Preis pro Erwachsenen bei Doppelbelegung Dezember 2022	EUR 7.355,00
Preis pro Erwachsenen bei Doppelbelegung mit Badeaufenthalt Mosambik Dezember 2022	EUR 10.405,00

Einzelbelegung auf Anfrage.

Die Reise kann jederzeit Ihren Wünschen entsprechend angepasst werden!

INKLUDIERTE/EXKLUDIERTE LEISTUNGEN

REISEPREIS INKLUDIERT

- Langstreckenflüge in der Economy-Class mit der Lufthansa ab/bis Frankfurt inkl. einem Freigepäckstück à 23kg
- Deutschsprachiger Meet & Greet Service am Flughafen inkl. Unterstützung bei der Mietwagenannahme, beim Geldwechsel, SIM-Karten-Besorgung (optional) etc.
- Unterkünfte und Mahlzeiten gemäß Reiseprogramm
- Aktivitäten und Ausflüge gemäß Programm
- Signature Events
- Mietwagen wie oben angegeben (alternativ können private Transfers in Anspruch genommen werden)
- Ein Fynch Hatton Safari-Kit pro Person (bestehend aus einer Reisetasche, einer Baseballkappe und einer Trinkflasche)
- Eine Spende in Höhe von 25 Euro an das gemeinnützige Projekt "Stoppt die Wilderei"
- Reisemappe inkl. aller Reisedokumente, Reiseverlauf, Reiseinformationen und individuellen und detaillierten deutschsprachigen Wegbeschreibungen
- Anteilige CO² Kompensation
- Insolvenzversicherung

Wir empfehlen den Abschluss einer Reiseversicherung.

REISEPREIS EXKLUDIERT

- Aufpreis Upgrade Flugklasse (Premium Economy, Business-Class)
- Zusätzliche Mahlzeiten
- Getränke
- Eintrittsgebühren, die nicht als enthalten angegeben sind
- Optionale Aktivitäten
- Zusätzliche Kosten für den Mietwagen
- Persönliche Extras wie z.B. Trinkgelder, Wäschereiservice, Roaming etc.
- Private Ausgaben
- Visa (falls erforderlich)
- Reiseversicherungen (im Besonderen Reiserücktrittskostenversicherung und Reisekrankenversicherung mit Krankenrücktransport)

Dies ist eine Pauschalreise des Veranstalters First Reisebüro Mönchengladbach GmbH in Sinne des §651a BGB und der Richtlinie (EU) 2015/2302. Unsere AGB und die Datenschutzerklärung sowie das erforderliche Formblatt zur Unterrichtung des Reisenden bei einer Pauschalreise ist unter dem folgenden Link https://www.fynch-hatton.travel/files/media_gallery/size_x/AGB_Fynch_Hatton_ab_01-2022_inkl_Formblatt.pdf verfügbar. Die Reise ist nicht barrierefrei.

INFORMATIONEN UND ANMELDUNGEN

bei Fynch-Hatton Adventures & Safaris (Veranstalter)
First Reisebüro Mönchengladbach GmbH
Bismarckstr. 23-27 | 41061 Mönchengladbach
Tel. 02161/274-167 | Fax 02161/274-220 | Mail individual@lcc-niederrhein.de

EINREISE, GESUNDHEIT UND KLIMA

Deutsche Staatsbürger benötigen für diese Reise einen Reisepass, welcher über den Tag der Ausreise hinaus noch mindestens 30 Tage gültig sein und über mindestens zwei freie Seiten für Visastempel verfügen muss. Angehörige anderer Nationalitäten wenden sich bitte vor Buchung an uns. Für die direkte Einreise aus Deutschland sind keine Pflichtimpfungen vorgeschrieben (->Covid-Informationen siehe unten). Die üblichen Impfungen für Fernreisen sind empfohlen, eine individuelle Konsultation Ihres Hausarztes ist vor jeder Fernreise ratsam. Es besteht ein geringen Malaria-Risiko besteht von Juni bis September im Osten der Mpumalanga-Provinz (mit Krugerpark) und im Norden und Nordosten der Limpopo-Provinz; von September bis Mai im Norden und Nordosten von KwaZulu-Natal. Eine Malariaprophylaxe ist für diesen Zeitraum empfohlen. An der Ostküste Südafrikas herrscht feucht-warmes Klima. Die Jahresmitteltemperatur liegt im Küstenbereich bei 21 bis 23 Grad und der Jahresniederschlag bei rund 1000 mm. In den Regionen rund um den Krüger Nationalpark und an den Küstenabschnitten von Durban dauert die Regenzeit von Dezember bis März.

Südafrika befindet sich dankenswerterweise in der gleichen Zeitzone, so dass der Langstreckenflug für den Biorhythmus sehr verträglich ist.

WICHTIGE COVID-INFORMATION

Auf der Internetpräsenz des Auswärtigen Amtes finden Sie unter der Rubrik "Sicher Reisen" die gültigen Reise- und Sicherheitshinweise für Südafrika.

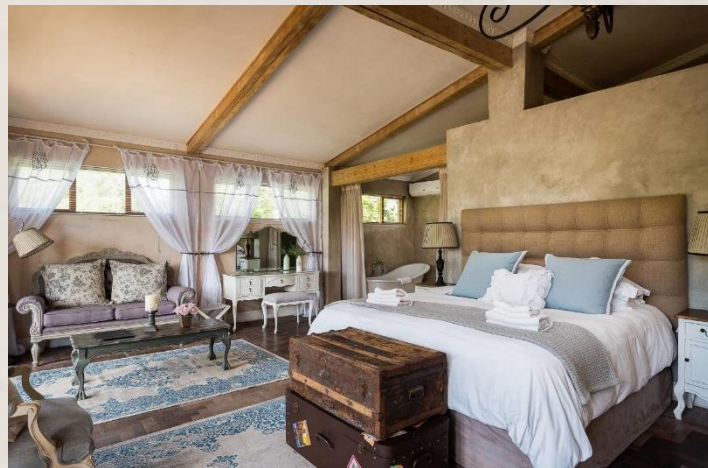
<https://www.auswaertiges-amt.de/de/aussenpolitik/laender/suedafrika-node/suedafrikasicherheit/208400>

UNTERKÜNFTE

2 NÄCHTE

TAG 2-4

PETITE PROVENCE BOUTIQUE B&B



Das Petit Provence Boutique B & B definiert mediterranes Flair gepaart mit tropischer Umgebung in einem der beliebtesten Vororte von Durban. Das elegante Gästehaus ist eine Oase der Ruhe und des Charmes und bietet Entspannung in Strandnähe. Alle Gästezimmer sorgen für einen komfortablen und unbeschwerten Aufenthalt. Zu den Annehmlichkeiten zählen Klimaanlage, Heizung, kostenloses Internet, DSTV, Kühlschrank sowie eine Terrasse und ein eigener Eingang. Möbel und Accessoires wurden sorgfältig ausgewählt und verleihen jedem Raum ein antikes, ländliches und modernes Ambiente. Entspannen Sie im schönen Garten, erfrischen Sie sich am Pool und lassen Sie sich von Ihren Gastgebern zu beliebten Ausflügen in die Umgebung beraten.

3 NÄCHTE THONGA BEACH LODGE

TAG 4-7



Die Thonga Beach Lodge ist nur wenige Meter vom Strand entfernt und liegt über einer einsamen Bucht an der Elephant Coast. Sie bietet einen privaten Strandurlaub mit weißem Sand und blauem Wasser in Südafrikas KwaZulu-Natal. Die Lodge ist durch einen üppigen Dünenwald geschützt und bietet einen herrlichen Blick auf den Strand. Mit 1250 Fischarten und unberührten Korallenriffen erleben Sie hier eines der besten Tauchreviere der Welt. Freuen Sie sich auf das köstliche Essen der Lodge mit frischen Meeresfrüchten. Entspannen Sie am traumhaften Strand nur wenige Meter von Ihrem Zimmer entfernt! Sie tauchen und schnorcheln zwischen Korallenriffen, fahren Kajak auf dem Lake Sibaya, Südafrikas größtem Süßwassersee, und entdecken dabei unter anderem Krokodile und Flusspferde. Mit etwas Glück können Sie zudem Wale, Haie und Delfine im Ozean beobachten. Die Unterkunft besteht aus reetgedeckten Suiten, die sich herrlich in die Umgebung einfügen. Die 24 Zimmer sind erhöht auf Plattformen gebaut und haben private Balkone mit Panoramablick. Einige der Zimmer bieten Meerblick, während andere im Dünenwald liegen. Alle Wohneinheiten sind hochwertig mit En-suite-Badezimmer und Klimaanlage eingerichtet.

OPTIONAL:

4 NÄCHTE

WHITE PEARL RESORT

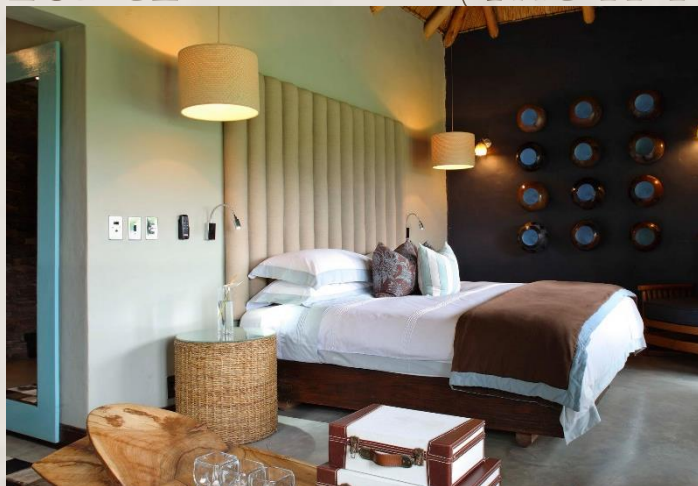
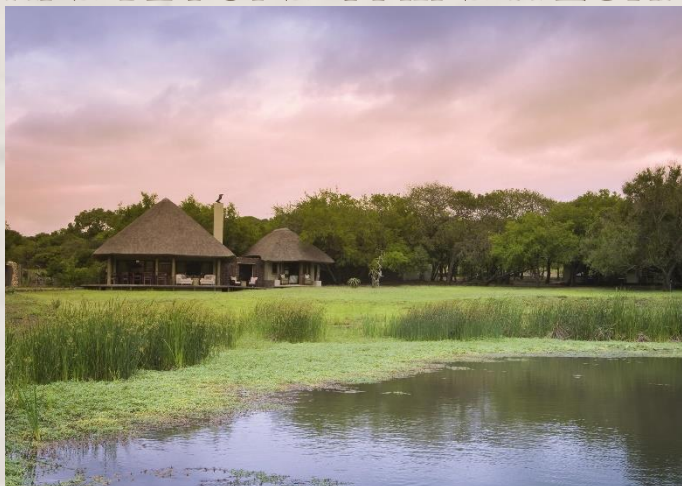
TAG 7-II



Genießen Sie einen entspannten Strandurlaub im luxuriösen White Pearl Resort im Süden Mosambiks. Hier treffen elegantes, zeitgenössisches Design und dezenter Service auf spektakuläre Korallenriffe und das warme, kristallklare Wasser des Indischen Ozeans. Das vielfältige Meeresleben und die idyllischen Sandstrände, die zu langen Spaziergängen einladen, werden auch Sie verzaubern. Die 21 exquisiten Suiten bestechen durch ihre klaren Linien, ihre moderne Architektur und hellen Farben, die mit der natürlichen Umgebung perfekt harmonisieren. Springen Sie in Ihren Plunge Pool, entspannen Sie auf dem weitläufigen Deck oder finden Sie Abkühlung unter Ihrer Außendusche oder im klimatisierten Schlafzimmer mit atemberaubenden Meerblick. Das Restaurant im eleganten Stranddesign serviert typisch mosambikische Küche mit frischesten Meeresfrüchten. Zudem genießen Sie an der Strand- und Poolbar köstliche Cocktails und Tapas.

3 NÄCHTE ANDBEYOND PHINDA ZUKA LODGE

TAG 7-10
(TAG 11-14)



Zwischen den grünen und üppig bewachsenen Hügeln, im Westen des etwa 28.000 Hektar großen Phinda Private Game Reserve im KwaZulu-Natal, liegen die nur vier individuell gestalteten Busch-Suiten der andBeyond Phinda Zuka Lodge, in der insgesamt acht Gäste Platz finden. Die private Luxus-Lodge ist ideal geeignet für kleine Gruppen und Familien und kann exklusiv zur Alleinbenutzung aber auch für Einzelreisende gebucht werden. Das Phinda Private Game Reserve ist ein hervorragender Ausgangspunkt für Pirschfahrten in die südafrikanische Wildnis, in der Sie neben den Big5 auch über 430 verschiedene Vogelarten beobachten können. Zusätzlich ist das Gebiet bekannt für die Sichtung der seltenen schwarzen Nashörner. Während Ihres Aufenthaltes in der Phinda Zuka Lodge stehen Ihnen ein Butler, ein professioneller Ranger und ein Koch zur Verfügung.

3 NÄCHTE OYSTER BOX HOTEL

TAG 10-13
(TAG 14-17)



Das in liebevoller Detailarbeit restaurierte ikonische Oyster Box Hotel in perfekter Lage am Strand von Umhlanga mit seinem bekannten rotweißen Leuchtturm wird auch Sie verzaubern. Genießen Sie erstklassigen Service mit uneingeschränktem Blick auf den Indischen Ozean in diesem familien- und haustierfreundlichen Luxushotel. Das Hotel besticht durch einen Mix aus modernem Dekor und elegantem Kolonialstil, der den Zimmern einen Hauch von Nostalgie und Wärme gibt. Entspannen Sie an einem der Pools oder nutzen Sie den direkten Zugang zum Umhlanga-Strand, wo Strandliegen und Sonnenschirme für Sie bereitstehen. Ein umfangreiches Kinderprogramm, das 24-sitzige hauseigene Kino, kinderfreundliche Mahlzeiten und Babysitter-Service machen die Unterkunft zur idealen Wahl für Familien. Das Oyster Box Hotel liegt inmitten üppiger, subtropischer Gärten, die sowohl Zimmer, Villen und Suiten, als auch das preisgekrönte Spa beheimaten. Mit unglaublicher Hingabe wurde hier ein echtes Paradies geschaffen. Genießen Sie klassischen Charme und pure Eleganz in unmittelbarer Nähe zum King Shaka Flughafen von Durban und Umhlanga.

REISEPROGRAMM

ANREISE UND ANKUNFT IN DURBAN

TAG I-2



Anreise über Nacht:

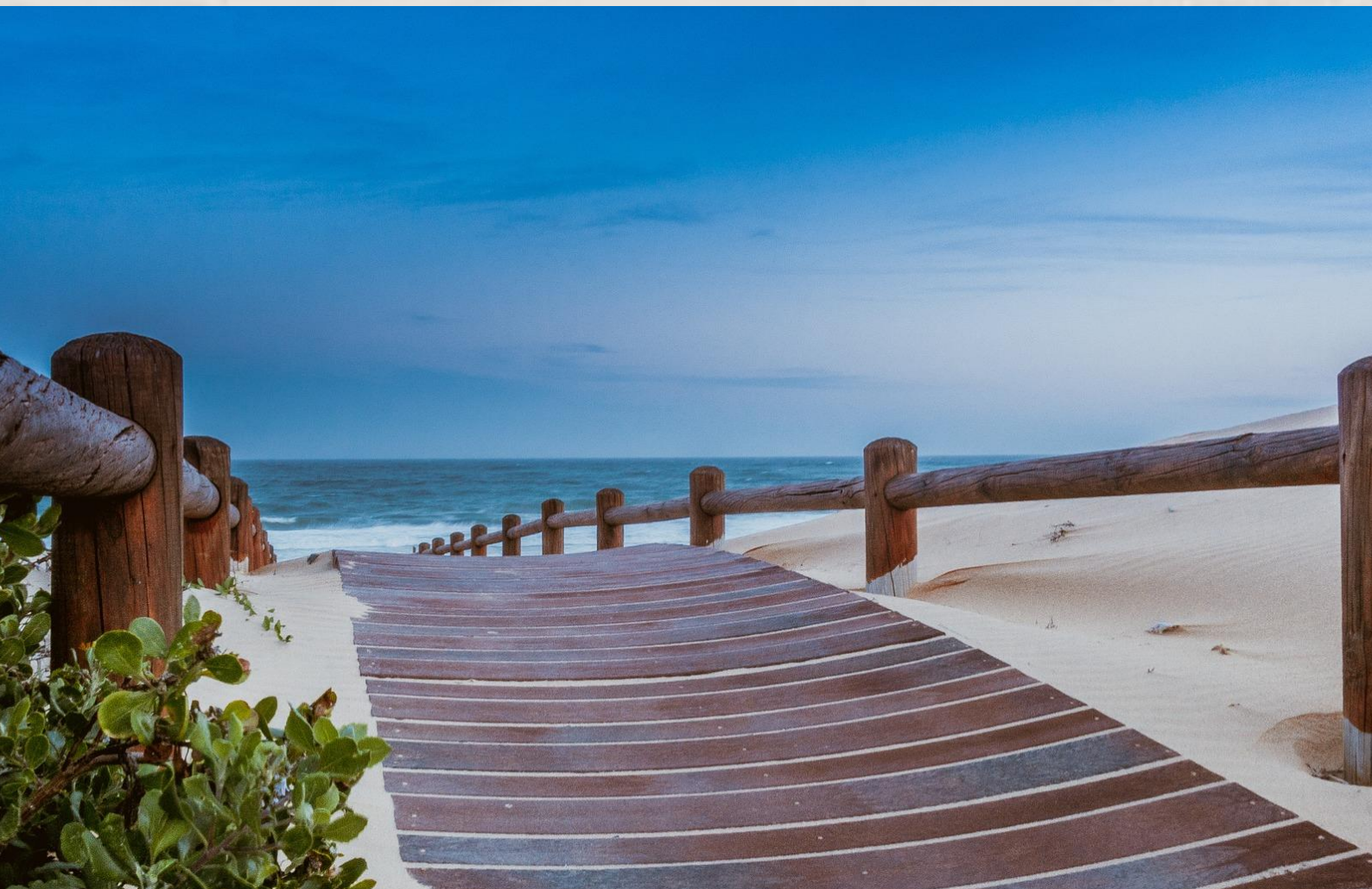
Ihre unvergessliche Südafrika-Reise beginnt am Frankfurter Flughafen, wo Sie am späten Abend in Richtung Johannesburg starten werden. Ankunft am nächsten Morgen und Weiterflug nach Durban.

FAHRTSTRECKE: ca. 25 km (ca. 0,5 Stunden)

Herzlich Willkommen in Südafrika! Am Flughafen Durban werden Sie herzlich Willkommen geheißen. Ihr Guide wird Ihnen helfen Ihren Mietwagen in Empfang zu nehmen oder Sie zu Ihrem Transfer begleiten. Fahren Sie in Richtung Norden zu Ihrer ersten Unterkunft. Hier haben Sie den Nachmittag zur freien Verfügung, so dass Sie sich vom Flug erholen können oder bereits die Gegend um Salt Rock erkunden können. Nördlich von Ballito an der Nordküste bietet Salt Rock eine entspannte Urlaubsatmosphäre. Das subtropische Klima in diesem Teil Südafrikas lockt jedes Jahr viele Urlauber an die Nordküste. Viele bewachte Blue Flag Beaches laden zum Entspannen und Bräunen ein oder bieten eine Vielzahl von Wassersportaktivitäten. Angeln und Tauchen sind hier sehr beliebt.

SALT ROCK

TAG 3-4



Hoffentlich haben Sie gut geschlafen - heute haben Sie den gesamten Tag Zeit an den Strand zu gehen oder eine der zahlreichen Attraktionen der Umgebung zu entdecken. Machen Sie zum Beispiel einen Rundflug mit dem Helikopter um eine andere Perspektive zu erlangen. Oder genießen Sie den Tag bei einer entspannten Partie Golf auf einem der umliegenden Golfplätze, wie beispielsweise Prince's Grant oder Umhlali Golf Estate.

ISIMANGALISO WETLAND PARK

TAG 4-7



FAHRTSTRECKE: ca. 326 km (ca. 4 – 4,5 Stunden)

Heute verlassen Sie die Dolphin Coast und fahren weiter in Richtung Norden. Auf Ihrem Weg können Sie einen Abstecher nach St. Lucia machen, wo Sie gut zum Mittagessen einkehren können. Auf dem Markt können Sie auch Kunsthandwerk oder frisches Obst und Gemüse kaufen. Danach geht es weiter in den iSimangaliso Wetlands Park. Hier sollten Sie spätestens 15.00 Uhr am Transfer Pick up Point sein, denn durch die Lage im Park ist die Lodge nur mit einem 4x4 Fahrzeug erreichbar. Der Rest des Nachmittags steht Ihnen zur freien Verfügung. iSimangaliso bedeutet "das Wunder", oder "das Größte", in Bezug auf das was Sie in diesem Park erleben werden. Beim Anblick der erstaunlichen Ökosysteme des iSimangaliso Parks werden Sie sehen, weshalb dieser Park im Jahre 1999 zum Weltkulturerbe erklärt wurde. Der Park umfasst einen See, Strände, Wiesen, Dünenwälder und ein Meeresschutzgebiet. Es beherbergt eine außergewöhnliche Artenvielfalt, vor Allem in der Vogelwelt, mit über 500 Vogelarten. Es ist das größte Mündungsgebiet Afrikas und umfasst an seiner südlichsten Ausdehnung einige Korallenriffe. Zu den Attraktionen des Parks zählen die höchsten bewaldeten Sanddünen der Welt, zahlreiche Nistschildkröten (Saisonbedingt, zwischen November und März auf nächtlichen Touren zu beobachten), Wale, Delfine, Walhaie und eine große Anzahl von Wasservögeln, darunter große Pelikan-Kolonien. In den letzten Jahren wurden Büffel und Elefanten wieder an die Ostküste des Sees übersiedelt, um somit das Wunder der Region zu vervollständigen.

OPTIONALER BADEAUFENTHALT - MOSAMBIK

TAG 7-II



FAHRTSTRECKE (nonstop): ca. 100km (ca. 2-2,5 Stunden)

Nach dem Frühstück Check Out. Anschließend Fahrt mit dem Mietwagen oder Transfer nach Mosambik. Genießen Sie zum zwischen den vielen Abenteuern dieser erlebnisreichen Reise ein paar Tage Entspannung unter der afrikanischen Sonne. Gönnen Sie sich einen köstlichen Cocktail an der Poolbar und nutzen Sie die ausgiebige All Inclusive Verpflegung. Oder Sie machen es sich auf einem der Strand-Betten bequem und lauschen dem Meeresrauschen. Selbstverständlich können Sie auch an einer vom Hotel angebotenen Aktivität, wie beispielweise einer Ocean Safari oder einer Pirschfahrt ca. 100km von der Anlage entfernt teilnehmen. Oder Sie erkunden die Gegend auf eigene Faust, die Entscheidung liegt bei Ihnen!

PHINDA PRIVATE GAME RESERVE

TAG 7-10
(TAG 11-14)



FAHRTSTRECKE: ca. 100 km (ca.170 km) (ca. 2,5 – 3,5 Stunden)

Vom Meer geht es nun ins Landesinnere um weitere Tierbegegnungen zu genießen. Ihr Weg führt in das private Phinda Wildreservat, wo die Big 5 beheimatet sind. Freuen Sie sich auf private Pirschfahrten, eine luxuriöse Unterkunft und tolle Ausblicke auf ein Wasserloch direkt vor der Lodge. Beschrieben als „Seven Worlds of Wonder“, umfasst & Beyond Phinda beeindruckende 28 555 Hektar Wildnis in KwaZulu-Natal. Dieses Reservat umfasst sieben verschiedene Lebensräume - von trockenem Sandwald bis hin zu Feuchtgebieten und Bergketten. Werfen Sie einen Blick auf die schüchterne Suni-Antilope, verfolgen Sie Nashörner im Buschfeld, beobachten Sie die Elefantenherden in Fieberbäumen, halten Sie den Atem an, wie ein Gepard ihre Jungen lehrt zu jagen, gleiten Sie vorbei an Nilpferden auf den Fluss Mzinene und bestaunen Sie den Nyala. Phinda ist die Heimat von mehr als 3 000 dieser seltenen Antilopen.

UMHLANGA

TAG 10-13
(TAG 14-17)



FAHRTSTRECKE: ca. 280 km (ca. 3 – 3,5 Stunden)

Ihr Weg führt Sie nun wieder in Richtung Süden. Im Hotel Oyster Box erwartet Sie zeitgenössische Eleganz gepaart mit einer majestätischen Lage am Strand von Umhlanga mit Blick auf den Indischen Ozean und den ikonischen Leuchtturm. An der Ostküste Südafrikas, etwas außerhalb der Hafenstadt Durban gelegen, ist Umhlanga Rocks, auch Umhlanga genannt, ein beliebter Badeort. Das tropische Wetter und die üppige Vegetation machen es zu einem verlockenden Urlaubsziel, das Besucher aus der ganzen Welt anzieht. Umhlanga und seine Umgebung bieten goldene Sandstrände, die sich über 200 Kilometer erstrecken, endlose Zuckerrohrfelder und die grüne Landschaft des Valley of 1000 Hills. Es ist gleichermaßen der perfekte Ort für Ozean-Enthusiasten und Outdoor-Abenteurer, mit großartigen Möglichkeiten zum Schwimmen und Tauchen, sowie für Walbeobachtungen, Delfinbeobachtungen, Hochseefischen und Kiteboarden. Verpassen Sie nicht Umhlanga's ausgezeichnete Golfplätze; Sie sind ein echter Leckerbissen für den eifrigen Golfer.

HEIMREISE

TAG 13-14
(TAG 17-18)



FAHRTSTRECKE (nonstop): ca. 20km (ca. 0,5 Stunden)

Genießen Sie heute nochmal ein leckeres Frühstück in traumhafter Atmosphäre, bevor Sie auschecken und sich auf den Weg zurück zum Flughafen machen. Abgabe des Mietwagens und Abflug um voraussichtlich 15:00 Uhr. Zwischenstopp in Johannesburg und Weiterflug nach Frankfurt über Nacht

Ankunft in Frankfurt am nächsten Morgen um voraussichtlich 05:30 Uhr. Ende einer unvergesslichen Reise und individuelle Heimfahrt.