
Naturwunder in Namibia von Süd nach Nord





Naturwunder in Namibia von Süd nach Nord

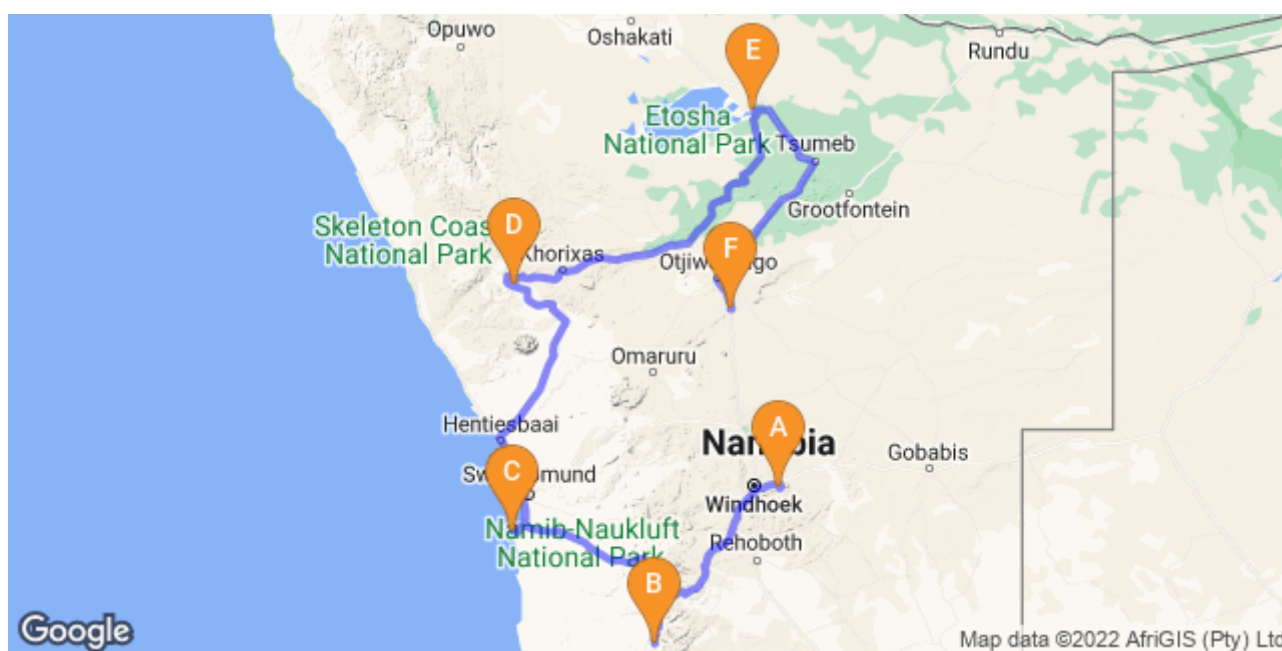
Windhoek - Naukluft Mountains - Sossusvlei - Walvis Bay - Solitaire - Twyfelfontein - Onguma Game Reserve -

Otjiwarongo

15 Tage / 14 Nächte

2 Personen

Ausstellungsdatum: 25. Juli 2022



[Klicken Sie hier um Ihren digitalen Reiseplan anzusehen](#)

Einleitung

Schön, dass Sie bei Fynch-Hatton Adventures & Safaris sind, denn diese Reise wurde für Sie maßgeschneidert.

Unsere Highlights

- Reisepakete inklusive **Flüge, Rundum-sorglos-Service** und **Sicherungsschein**
- Kuratierte Erlebnisreisen in Afrika mit **ausgewählten** Boutique Lodges und Hotels
- Auswahl der Reiseprogramme und Unterkünfte nach **Nachhaltigkeitskriterien**
- Viele geführte, private **Erlebnistouren** oder **Selbstfahrer-Rundreisen**
- Besondere Erlebnisse, sogenannte "**Signature Events**"
- **Slow Travel**: kurze Transfers, längere Aufenthalte, stressfreies Programm
- Hochwertiges **FYNCH-HATTON-Travelkit**

Ihr Fynch-Hatton Adventures & Safari Team!

Unterkünfte	Reiseziel	Basis	Zimmerkategorie	Dauer
Reise über Nacht				1 Nacht
Voigtland Guesthouse	Windhoek	A	1x Standard Zimmer	1 Nacht
Agama Lodge	Naukluft Mountains	HP	1x Luxuryzimmer	2 Nächte
Pelican Point Lodge	Walvis Bay	HP	1x Suites/Family Rooms	2 Nächte
Mowani Mountain Camp	Twyfelfontein	HP	1x Standard View Room	2 Nächte
Onguma Tented Camp	Onguma Game Reserve	AI	1x Luxury Tent	3 Nächte
Otjiwa Safari Lodge	Otjiwarongo	HP	1x Mountain Lodge	2 Nächte
Reise über Nacht				1 Nacht

Legende

HP: Halbpension - Übernachtung mit Frühstück und Abendessen

ÜF: Übernachtung mit Frühstück

A: Abendessen

AI: Alles Inklusive - Übernachtung und alle Mahlzeiten

Preis

Preis pro Erwachsenen bei Doppelbelegung ab EUR 6.295,00

Preis pro Erwachsenen bei Einzelbelegung ab EUR 8.395,00

Inklusive

- Langstreckenflüge in der Economy-Class ab/bis Frankfurt inkl. 1x Freigepäckstück à 23kg
- Deutschsprachiger Meet & Greet Service am Flughafen inkl. Unterstützung bei Mietwagenannahme, Geldwechsel, SIM-Karten-Besorgung (optional) etc.
- Unterkünfte und Mahlzeiten gemäß Reiseprogramm
- Transfers wie beschrieben
- Aktivitäten und Ausflüge gemäß Programm
- Signature Events
- Mietwagen wie oben angegeben
- Fynch Hatton Safari-Kit pro Person
- Reisemappe inkl. aller Reisedokumente, Reiseverlauf, Reiseinformationen und individuellen und detaillierten deutschsprachigen Wegbeschreibungen
- Anteilige CO² Kompensation
- Insolvenzversicherung

Exklusive

- Aufpreis Upgrade Flugklasse (Premium Economy, Business-Class)
- Aufpreis privatgeführte Tour mit Fahrer
- Zusätzliche Mahlzeiten
- Getränke
- Eintrittsgebühren, die nicht als enthalten angegeben sind
- Optionale Aktivitäten
- Zusätzliche Kosten für den Mietwagen
- Persönliche Extras wie z.B. Trinkgelder, Wäschereiservice, Roaming etc.
- Private Ausgaben
- Visa (falls erforderlich)
- PCR-Tests (falls erforderlich)
- Reiseversicherungen (im Besonderen Reiserücktrittskostenversicherung und Reisekrankenversicherung mit Krankenrücktransport)

Tag 1: Reise über Nacht

Tagesnotizen

Ihre unvergessliche Namibia-Reise beginnt am Frankfurter Flughafen, wo Sie am Abend in Richtung Windhoek starten werden. Ankunft am nächsten Morgen.

Tag 2: Voigtland Guesthouse, Windhoek

Windhoek

Die kosmopolitische Stadt Windhoek im Zentrum Namibias ist die Hauptstadt des Landes. Es ist Heimat eines internationalen Flughafens und einer Vielzahl von Restaurants, Geschäften, Unterhaltungsmöglichkeiten und Unterkünften. Die Stadt ist sauber, sicher und gut organisiert, mit einem kolonialen Erbe, das sich in den vielen deutschen Restaurants und Geschäften widerspiegelt, und der weit verbreiteten Verwendung der deutschen Sprache. Windhoek hat eine interessante Mischung aus historischer Architektur und modernen Gebäuden, von denen viele einen Blick wert sind, darunter die Alte Feste, eine alte Festung, die Christuskirche von 1896 und der modernere Oberste Gerichtshof.

Tagesnotizen

FAHRTSTRECKE (nonstop): ca. 20 km (ca. 0,5 Stunden)

Herzlich willkommen in Namibia! Nach Ihrer Ankunft in Windhoek und Abholung Ihres Mietwagens machen Sie sich auf den Weg zu Ihrer ersten Unterkunft unweit von Windhoek. Dort erwartet man Sie zu Kaffee und Kuchen, während Sie die Aussicht auf die Umgebung genießen können. Mit etwas Glück gesellen sich auch bereits die Giraffen zu Ihnen und bieten Ihnen tolle erste Fotomotive. Das Voigtland Guest House verbindet den Charme einer Alten Welt mit einem einzigartig modernen Stil. Das ursprünglich um 1900 erbaute Haus liegt an einem Hügel in einer weitläufigen Landschaft mit Bäumen, Rasen und Gärten. Genießen Sie die Weite Namibias an Ihrem ersten Abend bei einem entspannten Abendessen in Ihrer Unterkunft.

Übernachtung: Voigtland Guesthouse

Das Voigtland Guesthouse bietet eine Mischung aus Charme der alten Welt und einem einzigartigen modernen Stil. Bäume, Rasenflächen und Gärten umgeben diese Unterkunft aus dem 20. Jahrhundert. Die Gäste können Aktivitäten wie Pirschfahrten, Giraffenfütterung, Wandern, Mountainbiken und Vogelbeobachtung genießen. Die Zimmer sind elegant eingerichtet und verfügen über moderne Annehmlichkeiten. Die Gäste können vor Ort leckere Mahlzeiten genießen.



Basis

Abendessen

Tag 3: Agama Lodge, Naukluft Mountains

Naukluft Mountains

Die Naukluft Mountains liegen in Zentral-Namibia und schneiden eine feine Silhouette gegen den weiten offenen Himmel dieses unglaublich schönen Landes. Private Bauernhöfe besetzen den nördlichen Bereich und im Süden fällt das Gebirge in den spektakulären Namib-Naukluft Nationalpark. Steil aus den weiten Ebenen von Zentral-Namibia erhebt sich die zerklüftete Landschaft mit einer faszinierenden Geschichte, interessanten Geologie und einer Vielzahl von tiefen Schluchten, Höhlen, kleinen Bächen und schönen Wasserfällen. Diese Berge unterstützen eine Vielzahl von Tierarten, darunter über 50 Säugetierarten wie Leopard, Bergzebra, verschiedene Antilopen-Arten und fast 200 Vogelarten. Zu den beliebten Aktivitäten gehören: Wildbeobachtung, Wandern, Vogelbeobachtung, Camping, Geländewagen im Allradantrieb und Schwimmen in den spektakulären Felsenpools des Campingplatzes Kudusrus.

Tagesnotizen

Nach einem gemütlichen Frühstück starten Sie Ihre Reise in Richtung Südwesten zum Sossusvlei, einem Teil einer mehr als 300 km langen und 140 km breiten Dünenlandschaft der Namib Wüste. Genießen Sie die Fahrt durch diese einzigartige Natur und sammeln Sie unvergessliche Eindrücke und Erinnerungen des landschaftlich reizvollen Wüstenstaates. Während Ihrer Fahrt werden Sie eine Fülle von Autowracks entdecken können, die malerisch entlang der Straße drapiert wurden. Ihr Ziel ist die Agama Lodge. Diese luxuriöse Unterkunft ist der ideale Ausgangspunkt um die Dünen von Sossusvlei zu erkunden, nur 50 km vom Sesriem-Tor zum Sossusvlei. Freuen Sie sich auf ein unvergessliches Erlebnis, wenn Sie unter dem Sternenhimmel der Namib Wüste schlafen.

Übernachtung: Agama Lodge

[Ibrochure Anschauen](#)



Luxuryzimmer

Zwei der Chalets haben eine Verbindungstür, ideal für Familien. Die übrige Ausstattung ist den anderen Chalets gleich. Wer auf dem Dach schlafen möchte, sollte vorher Bescheid sagen, damit das Team alles vorbereiten kann.



Basis

Halbpension - Übernachtung mit Frühstück und Abendessen

Inklusive

Star Bed - Schlafen Sie in der Agama Lodge in einem komfortablen Bett unter dem Sternenhimmel der Namib, eingelullt von den nächtlichen Geräuschen Afrikas. Ihr Bett befindet sich auf dem Dach und wird am Abend für Sie aufbereitet.

Tag 4: Agama Lodge, Naukluft Mountains

Tagesnotizen

Dieser Tag steht Ihnen zur freien Verfügung. Unternehmen Sie beispielsweise einen Dune-Drive: Früh am Morgen fahren Sie in den Namib-Naukluft-Nationalpark. Lassen Sie sich von dem Schattenspiel der Dünen, der weiten Sicht und der wunderbaren Stille verzaubern. Mit dem Geländewagen können Sie die höchsten Sanddünen der Welt erkunden, die starke Winde im Laufe der Jahrtausende hier angehäuft haben. Ein Meer riesiger, bis zu 350 Meter hoher Dünen breitet sich im Namib Naukluft Nationalpark vor Ihnen aus - ein unvergessliches Erlebnis! Erklimmen Sie bei der Gelegenheit die berühmte Düne 45 im Sossusvlei. Anschließend können Sie weiterfahren und den Sesriem-Canyon besuchen.

Empfohlen

Sossusvlei

Dune 45

Sesriem Canyon

Sossusvlei

Im malerischen Namib-Naukluft-Nationalpark gelegen, finden Sie in Sossusvlei die ikonischen roten Sanddünen des Namib. Der klare blaue Himmel steht im Kontrast zu den riesigen roten Dünen, um dies zu einem der landschaftlich reizvollsten Naturwunder Afrikas und des Himmels eines Fotografen zu machen. Dieses beeindruckende Reiseziel ist möglicherweise Namibias wichtigste Attraktion, da seine einzigartigen Dünen auf fast 400 Meter steigen - was sie zu den höchsten der Welt macht. Diese ikonischen Dünen werden im Morgen- und Abendlicht lebendig und ziehen

Fotobegeisterte aus der ganzen Welt an. Sossusvlei beherbergt eine Vielzahl von Wüstenwildtieren, darunter Oryx, Springbok, Strauß und eine Vielzahl von Reptilien. Besucher können den „Big Daddy“, eine der höchsten Dünen von Sossusvlei, erklimmen, Deadvlei erkunden, eine weiße, salzige Tonpfanne mit alten Bäumen; oder für die extravaganteren, landschaftlicheren Flüge und Heißluftballonfahrten werden angeboten, gefolgt von einem einmaligen Champagnerfrühstück inmitten dieser majestätischen Dünen.

Dune 45

Benannt für seine Lage 45 Kilometer hinter der Stadt Sesriem, ist Dune 45 bekannt für seine elegante Form, die zusammen mit seiner Lage in der Nähe der Straße die Auszeichnung „am meisten fotografierte Düne der Welt“ verdient hat. Wenn Sie nicht Lust auf die anstrengende Wanderung auf den Gipfel des Big Daddy haben, ist die Dune 45 eine verzeihende Alternative, die auf nur 80 Metern liegt und eine viel sanftere Steigung aufweist.

Sesriem Canyon

Der Sesriem Canyon, ein tiefer Schlucht, der durch die Felsen durch Wasser geschnitzt wird, ist ein markantes Naturmerkmal der Gegend, die am besten zu Fuß erforscht wird. Steinmauern erheben sich auf beiden Seiten des Canyons scharf, während Vögel in seinen Felswänden herumströmen und Eidechsen an den Leisten spitzen. Der Name des Canyons wurde geprägt, als frühe Siedler ihn als Wasserquelle benutzten, wobei sechs Lederlängen verwendet wurden ('ses riem - sechs Tangas), die mit niedrigeren Eimern in das Wasser am Fuße des Canyons verbunden sind.

Basis

Halbpension - Übernachtung mit Frühstück und Abendessen

Tag 5: Pelican Point Lodge, Walvis Bay

Walvis Bay

Die Walvis Bay (Whale Bay) liegt an Namibias spektakulärer Küste südlich von Swakopmund und ist eine blühende Stadt, Namibias Haupthafen und eines der beliebtesten Touristenzentren des Landes. Es ist bekannt für seine natürliche Lagune, markante orangefarbene Sanddünen und eine Fülle von Outdoor-Aktivitäten. Besucher können angeln, Vogelbeobachtung, Segeln, Sandboarden, Schwimmen, Surfen und Golf spielen. Etwas außerhalb der Stadt befindet sich Dune 7, eine der größten Sanddünen der Welt, und bietet einen fantastischen Blick vom Kamm aus für diejenigen, die die Energie haben, sie zu besteigen. Weitere Bucket-Listenelemente sind ein Ausflug zu den weitläufigen grünen und rosa Salinen, die mit Flamingosherden übersät sind, und Bootsfahrten zu Robbenkolonien, Delfinen und freundlichen Pelikanen, während Sie Champagner und Austern genießen.

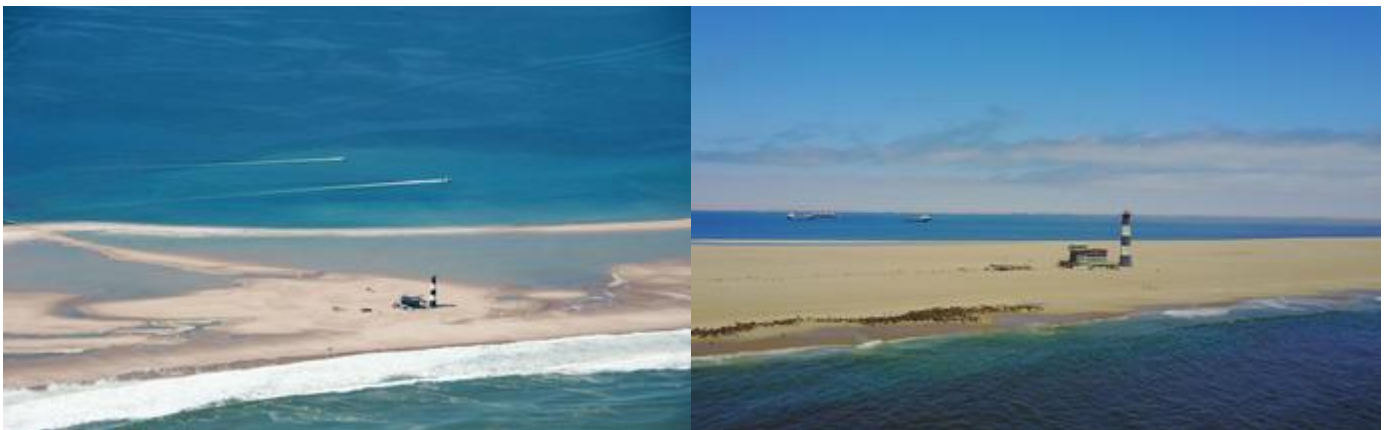
Tagesnotizen

Heute führt Ihr Weg von der Wüste bis ans Meer. Auf Ihrem Weg durch Solitaire können Sie im bekannten Café anhalten und sich mit etwas Apfelkuchen, wohl dem "besten in ganz Namibia" für den Weg stärken. Anschließend fahren Sie nach Walvis Bay. Die Pelican Point Lodge liegt auf einem einzigartigen Landstrich, der abgelegenen Halbinsel Pelican Point in Walvis Bay, ein perfekter Ort für unvergessliche Erinnerungen. Mit den unberührten Stränden des Atlantischen Ozeans auf der einen Seite und der Lagune von Walvis Bay auf der anderen Seite ist es das Ziel der Lodge, Ihnen ein einzigartiges Erlebnis zu bieten, das Ihnen nichts abverlangt, als anzukommen, zu entspannen, zu reflektieren und sich in einem der bezauberndsten und einzigartigsten Kulissen des Landes zurückzulehnen.

Übernachtung: Pelican Point Lodge [Ibrochure Anschauen](#)

„Die Pelican Point Lodge liegt auf einem einzigartigen Landstrich, der abgelegenen Halbinsel Pelican Point in Walvis Bay, einem engagierten Ort, um Erinnerungen für alle unsere Gäste zu schaffen, die ein Leben lang halten werden.“

Mit den unberührten Stränden des Atlantischen Ozeans auf der einen Seite und der Lagune von Walvis Bay auf der anderen Seite, zielt Pelican Point Lodge darauf ab, Ihnen ein einzigartiges Erlebnis zu bieten, das nichts von Ihnen verlangt, sondern anzukommen, zu entspannen, zu reflektieren und zu entspannen in einer der bezauberndsten und einzigartigen Umgebungen Namibias. Genießen Sie von Ihrem eigenen privaten Deck die Posen von Hunderten von Robben, die auf den Wellen des Ozeans surfen, oder einfach nur ihre Sonnen in der Sonne, entdecken Sie die Delphin's, Wale und Mola-Mola, hören Sie den unverwechselbaren Ruf des Schakals, der in der Nähe der Lodge herumläuft, und beobachten Sie ihre spielerische Natur. Erleben Sie spektakuläre Herden von Damara-Seeschwalben, Kormoranen und Flamingo-Fliegen oder Füttern in den ruhigeren Gewässern der Lagune. „“



Suites/Family Rooms

Alle unsere Suiten sind geräumig, in einem warmen, modernen Stil eingerichtet und entworfen, um die schöne Aussicht auch beim Duschen zu genießen. Beide Suiten befinden sich im Erdgeschoss mit direktem Zugang zum Strand. Cabrio zu Familiensuiten.

Solitaire

Die Wüstenstadt Solitaire liegt in der Region Khomas in Zentralnamibia und dient als Oase in der Namib-Wüste. Die Stadt bietet einen wichtigen Zwischenstopp auf dem Weg zu den alten Dünen von Sossusvlei, sodass sich Reisende auf dem Weg weiter in die Wildnis mit dem Wesentlichen eindecken können. Solitaire hat auch eine kleine Bar und ist bekannt für seinen berühmten Apfelkuchen - angeblich der beste des Landes. Genießen Sie einen malerischen Sundowner mit Blick auf die spektakuläre Namib-Wüste, wandern und radeln Sie durch die unberührte natürliche Umgebung oder besuchen Sie das wunderschöne lokale Cheetah Sanctuary.

Basis

Halbpension - Übernachtung mit Frühstück und Abendessen

Tag 6: Pelican Point Lodge, Walvis Bay**Tagesnotizen**

Vom Orange River im Süden bis zum Kunene im Norden erstreckt sich die Küstenlinie Namibias über 1570 Kilometer. Die Lagune von Sandwich Harbour liegt wie ein Juwel zwischen den Dünen und dem Atlantik. Genießen Sie heute eine Sandwich Harbour Tour. Sie starten nach Süden, vorbei an den bunten Verdunstungsfeldern der Salinen und genießen eine abenteuerliche Fahrt durch die majestätischen Dünen und entlang des Meeres. Die letzten Kilometer bis Sandwich Harbour sind bei Niedrigwasser nur von einem sehr erfahrenen Fahrer zu bewältigen. Viele Fische ziehen See- und Landvögel an, denn das aufgestaute Grundwasser bietet viele Pflanzen zum Schutz ihrer Nachkommen. Sandbedeckte Ruinen aus der Kolonialzeit, in denen Guano geerntet und zurück nach Walvis Bay transportiert wurde, sind noch zu sehen. Sandwich Harbour ist ein Paradies für Ornithologen und Fotografen aus aller Welt. Ihr Rückweg führt durch das große Kuiseb Delta, in dem auch viele Vogelarten, Schakale, Braune Hyänen, Springböcke und viele mehr leben. Am Nachmittag machen Sie eine Tour zu den berühmten Welwitschia Pflanzen. Mit einem Guide fahren Sie durch die Canyons und das Moon Valley und erfahren alles zur Wüstenflora, den Ureinwohnern sowie zur Wunderpflanze Welwitschia mirabilis.

Basis

Halbpension - Übernachtung mit Frühstück und Abendessen

Tag 7: Mowani Mountain Camp, Twyfelfontein

Twyfelfontein

Das Twyfelfontein liegt in der Kunene-Region im Nordwesten Namibias und ist eine spektakulär malerische Gegend mit einer der größten und wichtigsten Konzentrationen von Rockkunst in Afrika. Der Name „Twyfelfontein“ bedeutet „Fountain of Doubt“, was sich auf die mehrjährige Quelle im beeindruckenden Huab-Tal bezieht, flankiert von den Hängen eines Sandstein-Tafelbergs. In diesem Frühjahr zog vor über sechstausend Jahren Steinzeitjäger an, und in dieser Zeit wurde die umfangreiche Gruppe von Felsstichen und Gemälden hergestellt. Die Besucher können sich darauf freuen, sich auf einigen wunderbar schattigen Campingplätzen entlang des Flussbettes von Aba-Huab zu stützen, während sie über dreißig verschiedene heilige rituelle Stätten der traditionellen Jäger-Sammler-Gemeinden erkunden.

Tagesnotizen

Über Swakopmund führt Ihr Weg weiter ins Damaraland. Im trockenen Nordwesten Namibias bilden Teile des Mosaiks ethnisch vielfältiger Regionen, die Namibia so abwechslungsreich und interessant machen. Das Damaraland war bis vor kurzem eine abgeschiedene Region, in der das Leben der hier ansässigen Menschen sich über die Jahrhunderte kaum verändert hat. Es ist ein Gebiet mit starken Kontrasten: hohe Gebirge, Grasland und Steppe. Dort

erwartet Sie Das Mowani Mountain Camp, eine luxuriöse Lodge mit traumhaften Aussichten. Es bietet einfachen Zugang zu den ikonischen Ausflugszielen wie Twyfelfontein, Burnt Mountain und dem Versteinerten Wald. Gäste, die im Mowani Mountain Camp übernachten, haben auch die Chance auf Sichtungen von wüstenangepassten Wildtieren, wie beispielsweise den Wüstenelefanten. Das Camp liegt am Rande des trockenen Aba-Huab-Flusses und bietet herrliche Ausblicke auf weite Ebenen des zerklüfteten Damaralands.

Übernachtung: Mowani Mountain Camp [Ibrochure Anschauen](#)

Das Mowani Mountain Camp bietet luxuriöse Zelt-Unterkünfte mit herrlichem Blick auf die Wüste. Open-Air-Badezimmer und private Decks bieten einen herrlichen Blick auf Damaraland und die Zuverlässigkeit des nahe gelegenen Twyfelfontein mit seinen San-Gravuren und Gemälden wird von den schwer fassbaren wüstenadaptierten Elefanten kontrastiert.

Die Twyfelfontein-Konservanz schützt das südlichste Gebiet des schwarzen Nashörns und des schwer fassbaren Wüstenelefanten. Nachhaltiger Ökotourismus und Aufschwung der Gemeinschaft sind bei Mowani von größter Bedeutung. Führer der lokalen Stämme ergänzen tageszeitige Pirschfahrten, um Bergzebra, Kudu, Springbok, Klipspringer zu verfolgen und wenn Sie Glück haben... der Leopard! Der Abenteurer in mir übernahm in Mowani. Die Tage waren voller Pirschfahrten, Heißluftballonfahrten über das Aba-Huab-Tal, Champagner-Frühstück und Mahlzeiten im Freien inmitten der dämmerlichen Landschaft unter Mopani-Bäumen.



Standard View Room

Zimmer mit Blick nach Osten oder Nordosten und Blick in ein mit Felsbrocken übersätes Tal:

Kingsize-Bett, Dusche, Haartrockner, Bademantel, Safe, Tee- und Kaffeestation, Ventilator.

Basis

Halbpension - Übernachtung mit Frühstück und Abendessen

Tag 8: Mowani Mountain Camp, Twyfelfontein

Tagesnotizen

Heute gehen Sie auf Pirschfahrt und haben die Möglichkeit wüstenangepasste Wildtiere wie Springböcke, Gemsböcke und Elefanten zu entdecken. Halten Sie Ihre Kamera für dieses einzigartige Erlebnis bereit. Am Nachmittag besuchen Sie Twyfelfontein.

Basis

Halbpension - Übernachtung mit Frühstück und Abendessen

Tag 9: Onguma Tented Camp, Onguma Game Reserve

Onguma Game Reserve

Das Onguma Game Reserve liegt östlich von Etosha an der Grenze zu Fisher's Pan und ist eines der am besten gehüteten Geheimnisse Namibias. Das Naturschutzgebiet bietet den Besuchern die Möglichkeit, Afrika in all ihrer Schönheit und Vielfalt zu erleben. Das Onguma Wildreservat verfügt über mehr als 34000 Hektar geschütztes Land, das mit einer Vielzahl von Tierarten verstreut ist, darunter Ebenen Wild, Schwarzes Nashorn, Kudu, Giraffe, Zebra, Löwe, Gepard, Leopard und mehr als 300 Vogelarten. Die saisonalen Regenfälle ziehen Tausende von Zugvögeln in das Feuchtgebiet Fisher's Pan an an. Der benachbarte Etosha Nationalpark beherbergt eine reiche Tierwelt, darunter vier der Big 5. Besucher können Pirschfahrten, geführte Wanderungen und Nashornforschungen im privaten Reservat sowie Wildtiersafaris in den Etosha National Park genießen, um im größten Nationalpark Namibias reichlich Wild zu beobachten.

Tagesnotizen

Ihr Tagesziel ist die Region um den Etosha-Nationalpark. Doch zuvor gibt es noch viel zu entdecken. Besuchen Sie auf Ihrem Weg zum Beispiel ein Cultural Village der Himbas. Das Himba-Volk ist eine Quelle der Faszination für alle, die faszinierende Fotos von Himba-Frauen mit rotem Ton und aufwändigen Frisuren, dekorativem Kupfer, Eisenschmuck und Rücken aus Tierhaut gesehen haben. In einer Welt, in der Modernisierung praktisch die Regel ist, wird es immer seltener, dass eine Gruppe von Ureinwohnern an ihrer traditionellen Lebensweise festhält. Nehmen Sie dem Stammein Geschenk mit - Zucker und Pap - und erleben Sie echte Dankbarkeit. Im Onguma Tented Camp erwarten Sie die schönsten Sonnenuntergänge und von jedem Zimmer haben Sie einen hervorragenden Blick über das Wasserloch.

Übernachtung: Onguma Tented Camp [Ibrochure Anschauen](#)

In der lokalen Herero-Sprache bedeutet Onguma, „der Ort, den du nicht verlassen willst“. Mit einem atemberaubenden Hauptgebäude und sieben Zelten, die private, exklusive Unterkunft bieten, wird Onguma Tented Camp sicherlich seinem Namen gerecht.

Wie der Busch, in dem weiche Luft gegen scharfe Dornen weht, ist Onguma Tented Camp eine Studie in Kontrasten. Texturen wie Stein, Wildleder, Leinen und Stahl schaffen einen eleganten und modernen Rahmen, aber auch von Natur aus der Erde. Inspiriert von einem Foto eines Oryx auf Etoshas Fisher's Pan, spiegelt das Interieur die Farben seiner natürlichen Umgebung wider. Grau, Holzkohle, Schwarz, Weiß und Cremes, zusammen mit einem Hauch von gedämpften oder unerwartet leuchtenden Grün, verleihen der Atmosphäre dieses sieben Zeltcamps Raffinesse und Erdlichkeit.

Das neue Wasserspiegel-Fell bietet den Gästen stundenlange Spielmöglichkeiten.

Das Onguma Game Reserve bietet seinen Gästen jetzt die Möglichkeit, ihre Safari von dem Moment an zu starten, wenn sie auf der privaten Landebahn angekommen sind!



Luxury Tent

Luxuriöses Zelt mit Innen- und Außendusche, Badewanne, separates WC und Schreibtisch. Blick über das Wasserloch.



Basis

Alles Inklusive - Übernachtung und alle Mahlzeiten

Tag 10: Onguma Tented Camp, Onguma Game Reserve

Tagesnotizen

Freuen Sie sich auf morgendliche Pirschfahrten im Etosha Nationalpark und abendliche Pirschfahrten in den Sonnenuntergang im Onguma Naturreservat. Der Etosha Nationalpark ist als Namibias führendes Naturschutzgebiet bekannt. Etosha bedeutet die „große weiße Fläche“ und bezieht sich auf die riesige Salzpfanne. Dies ist ein beeindruckender Anblick, denn es ist sicherlich die größte Salzpfanne Afrikas, die man sogar aus dem Weltraum sehen kann. Wenn es regnet, sammelt sich das Wasser in der Pfanne und zieht hunderttausende Flamingos an! Die Landschaft ist einzigartig und abwechslungsreich und beherbergt eine Vielzahl von Tieren. Als besonderes Erlebnis wartet hier noch ein Buschfrühstück auf Sie. Lassen Sie sich kulinarisch verwöhnen während Sie den Ausblick genießen.

Aktivitäten

Busch Frühstück oder Abendessen

Onguma Tented Camp

In der lokalen Herero-Sprache bedeutet Onguma, „der Ort, den du nicht verlassen willst“. Mit einem atemberaubenden Hauptgebäude und sieben Zelten, die private, exklusive Unterkunft bieten, wird Onguma Tented Camp sicherlich seinem Namen gerecht.

Wie der Busch, in dem weiche Luft gegen scharfe Dornen weht, ist Onguma Tented Camp eine Studie in Kontrasten. Texturen wie Stein, Wildleder, Leinen und Stahl schaffen einen eleganten und modernen Rahmen, aber auch von Natur aus der Erde. Inspiriert von einem Foto eines Oryx auf Etoshas Fisher's Pan, spiegelt das Interieur die Farben seiner natürlichen Umgebung wider. Grau, Holzkohle, Schwarz, Weiß und Cremes, zusammen mit einem Hauch von gedämpften oder unerwartet leuchtenden Grün, verleihen der Atmosphäre dieses sieben Zeltcamps Raffinesse und Erdlichkeit.

Das neue Wasserspiegel-Fell bietet den Gästen stundenlange Spielmöglichkeiten.

Das Onguma Game Reserve bietet seinen Gästen jetzt die Möglichkeit, ihre Safari von dem Moment an zu starten, wenn sie auf der privaten Landebahn angekommen sind!

Basis

Alles Inklusiv - Übernachtung und alle Mahlzeiten

Tag 11: Onguma Tented Camp, Onguma Game Reserve

Basis

Alles Inklusiv - Übernachtung und alle Mahlzeiten

Tag 12: Otjiwa Safari Lodge, Otjiwarongo

Otjiwarongo

Das Otjiwarongo, das „Ort des fetten Viehs“ bedeutet, liegt an der TransnamIB-Bahn im Zentrum von Namibia, in der Nähe des Etosha Nationalparks und ist eine wohlhabende Stadt mit einem Vorstadtgefühl und zahlreichen Attraktionen. Die Stadt ist bekannt für ihre ausgezeichneten Naturschutzprojekte, zu denen mehrere Parks zum Schutz großer Wildkatzen gehören, wie der berühmte Cheetah Conservation Fund und die Crocodile Ranch, auf der Besucher diese faszinierenden Kreaturen sehen und etwas darüber erfahren können. Wandern, geführte Naturwanderungen und Safaris sind beliebte Aktivitäten. Der lebendige, traditionelle Handwerksmarkt verleiht Anziehungskraft. Geschichtsliebhaber sollten darauf achten, das Denkmal der Lokomotive Nr. 41 und den kulturell bedeutenden Ort der Schlacht von Waterberg am Waterberg zu besuchen.

Tagesnotizen

Auf Ihrem Weg nach Süden liegt ihr nächster Stopp in Otjiwa. Inmitten der unberührten Schönheit von Namibias ältester Wildfarm liegt Otjiwa auf 12.000 Hektar und verfügt über bis zu 22 Staudämme, jeder mit seinem eigenen natürlichen Lebensraum. Somit ist es das ultimative Urlaubsziel für diejenigen, die ein authentisches afrikanisches Erlebnis suchen. Die Lodge fängt Namibias Schönheit ein und wartet mit faszinierender Landschaft und dem Charme von rustikalem Luxus auf. Persönliche Betreuung und ausgezeichnete gutbürgerliche Küche lassen es sofort wie zu Hause anfühlen.

Übernachtung: Otjiwa Safari Lodge [Ibrochure Anschauen](#)

Otjiwa ist eines der vielfältigsten namibischen Reiseziele und nicht nur ein Zwischenstopp oder Tor auf dem Weg des weltberühmten Etosha-Nationalparks und Damara- oder Kaokoland im Westen oder das Wasser-Berg-Plateau im Osten. Otjiwa Safari Lodge bietet viel mehr als unsere einzigartige und zerbrechliche Natur, die von Savanne bis Akazienwald variiert. Otjiwa verbessert das Tierwohl nicht nur einiger gefährdeter und seltener Arten sowie eine enorme Vogellebenssammlung. Wir ermutigen auch Tagesbesucher, unser Interesse an Pirschfahrten, Angeln, Kanufahren, Mountainbiken, Star Gazing, Wandern Schwimmen und Rhino Tracking zu teilen. Otjiwa schafft die Bühne für einzigartige romantische Hochzeiten, Teambuilding, andere besondere Veranstaltungen und Konferenzen. Unser hervorragendes Restaurant serviert Gourmetgerichte sowie eine Auswahl an exzellentem namibischen Fleisch.



Mountain Lodge

Von der Mountain Lodge mit den 2-Bett Chalets eröffnen sich herrliche Panoramablicke auf die afrikanische Natur. Alle Zimmer liegen privat verstreut mit wunderschönem Ausblick, Badezimmer, Minibar und Klimaanlage.



Basis

Halbpension - Übernachtung mit Frühstück und Abendessen

Tag 13: Otjiwa Safari Lodge, Otjiwarongo

Tagesnotizen

Machen Sie sich heute nochmal einen entspannten Tag und gehen Sie mit einem geschulten Guide auf Pirsch nach den weißen Nashörnern, die frei in der Umgebung leben. Sobald Ihr Guide ein Nashorn aufgespürt hat, nähern Sie sich diesem zu Fuß. Freuen Sie sich auf eine adrenalinreiche Aktivität, die Ihnen mit etwas Glück unvergessliche Momente beschert und beeindruckende Fotomotive bietet. Eine Annäherung zu Fuß ist nur mit bestimmten Sicherheitsmaßnahmen möglich und es wird immer ein sicherer Abstand gewährt.

Aktivitäten

Auf den Spuren der Nashörner

Otjiwa Safari Lodge

Otjiwa ist eines der vielfältigsten namibischen Reiseziele und nicht nur ein Zwischenstopp oder Tor auf dem Weg des weltberühmten Etosha-Nationalparks und Damara- oder Kaokoland im Westen oder das Wasser-Berg-Plateau im Osten. Otjiwa Safari Lodge bietet viel mehr als unsere einzigartige und zerbrechliche Natur, die von Savanne bis Akazienwald variiert. Otjiwa verbessert das Tierwohl nicht nur einiger gefährdeter und seltener Arten sowie eine enorme Vogellebenssammlung. Wir ermutigen auch Tagesbesucher, unser Interesse an Pirschfahrten, Angeln, Kanufahren, Mountainbiken, Star Gazing, Wandern Schwimmen und Rhino Tracking zu teilen. Otjiwa schafft die Bühne für einzigartige romantische Hochzeiten, Teambuilding, andere besondere Veranstaltungen und Konferenzen. Unser hervorragendes Restaurant serviert Gourmetgerichte sowie eine Auswahl an exzellentem namibischen Fleisch.

Basis

Halbpension - Übernachtung mit Frühstück und Abendessen

Tag 14: Reise über Nacht

Tagesnotizen

Nach dem Frühstück geht es zum internationalen Flughafen. Machen Sie auf jeden Fall einen Zwischenstopp in der Handelsstadt Okahandja, deren Geschichte eng mit der des Herero Volkes verbunden ist. Lohnenswert ist in Okahandja auf jeden Fall auch ein Bummel über den Holzschnitzermarkt. Dies ist der Größte seiner Art. Hier finden Sie bestimmt noch das ein oder andere Souvenir, aber vergessen Sie nicht mit den Einheimischen Handwerkern zu handeln. Gegenüber finden Sie auch einen Biltonshop, bei dem Sie die regionale Spezialität sowie Landjäger und Pfefferbeisser kaufen können. Anschließend geht es zum Flughafen von wo Sie Ihre Heimreise antreten. Wir wünschen Ihnen einen angenehmen Heimflug!

Tag 15: Ende der Reise

Tagesnotizen

Ankunft in Frankfurt am Morgen und individuelle Heimreise.

Basis

Übernachtung mit Frühstück

Transportmittel

Fluginformation

Datum	Flug	Fluggesellschaft	Abflugsflughafen	Zeit	Ankunftsflughafen	Zeit	Klasse	Ref
	Geplant		Frankfurt International Airport [FRA]		Hosea Kutako International Airport [WDH]			
	Geplant		Hosea Kutako International Airport [WDH]		Frankfurt International Airport [FRA]			

Reiseinformationen



Namibia liegt im Südwesten Afrikas und verfügt über eine gut ausgebaute Infrastruktur, einige der besten touristischen Einrichtungen Afrikas und eine beeindruckende Liste atemberaubender Naturwunder. Besucher können die Hauptstadt von Windhoek erkunden und die schöne Küstenstadt Swakopmund mit Überresten des deutschen Einflusses entdecken, die sich in der Architektur, Kultur, Küche und dem alljährlichen Oktoberfest widerspiegeln. Um dieses außergewöhnliche Land richtig zu schätzen, müssen Sie sich aus den Städten wagen, um die bemerkenswerten Naturlandschaften zu erkunden, die Namibia zu bieten hat. Dazu gehören der beeindruckende Fish River Canyon, der ausgedehnte Etosha Nationalpark, der reich an Wildtieren ist, wie Löwen, wüstenadaptierte Elefanten und das Hartmann's Mountain Zebra, die eindrucksvolle Kalahari-Wüste und natürlich die Namib-Wüste, die sich über 2000 km entlang der herrlichen Atlantikküste. Namibia ist ein ideales Reiseziel für Reisende, die ein unvergessliches afrikanisches Erlebnis in einer einzigartigen, ungezähmten Wildnis suchen.

Banken und Währung

währung

Die Währung von Namibia ist Der Namibia-Dollar (NAD; Symbol N\$) ist in Notenstückelungen von 200, 100, 50, 20 und 10 N. Die Münzen sind im Wert von 5 N\$, 1 N\$, 50 Cent, 10 Cent und 5 Cent. Es ist auf 1:1 -Basis mit dem südafrikanischen Rand (Südafrikanischer Rand = 100 Cent) verbunden. Der südafrikanische Rand ist auch als Währung in Namibia akzeptabel.

Der Import und Export von Landeswährung ist auf 50.000 N\$ begrenzt. Der Import von Fremdwährungen ist unbegrenzt, sofern Beträge gleich oder mehr als 5.000 NAD bei der Ankunft angemeldet werden. Der Export von Fremdwährungen ist bis zu dem importierten und deklarierten Betrag unbegrenzt.

Banking

Bankzeiten: Montag - Freitag von 9.00 Uhr bis 15.30 Uhr und Samstag von 8.30 bis 11.00 Uhr

In den meisten Städten gibt es Banken, wobei die meisten an Sonn- und Feiertagen geschlossen sind. Die meisten von ihnen bieten Devisendienste an - mit Bargeld, Bank- und Kreditkarten sowie Reiseschecks.

American Express, Diners Club, Mastercard und Visa werden akzeptiert. Kreditkarten werden in der Regel an Tankstellen nicht akzeptiert. Denken Sie daher daran, wenn Sie den Geldautomaten besuchen. Es ist eine gute Idee, einen Notfall-Benzin-Bargeldfonds beiseite zu legen, wenn Sie vorhaben zu fahren.

Sie können auch Bargeld von vielen Geldautomaten erhalten. Mehrere internationale Banken haben Filialen in den wichtigsten Stadtzentren. Teilen Sie Ihrer Bank immer mit, dass Sie außerhalb des Landes reisen, da sie Ihre Einkäufe blockieren könnte, wenn sie nicht informiert wurden.

Um zusätzliche Wechselkursgebühren zu vermeiden, nehmen Sie Reiseschecks in US-Dollar oder Südafrikanischer Rand in Anspruch. Generell können Sie einen besseren Wechselkurs für Reiseschecks als für Bargeld erwarten.

Reisen im Lande

Der öffentliche Verkehr in Namibia ist auf die Bedürfnisse der lokalen Bevölkerung ausgerichtet und beschränkt sich auf Hauptstraßen zwischen großen Bevölkerungszentren. Obwohl es billig und zuverlässig ist, nützt es dem Reisenden wenig, da die meisten Touristenattraktionen Namibias abseits der ausgetretenen Pfade liegen.

Es ist einfach, mit dem Auto durch Namibia zu reisen, und ein 2WD-Fahrzeug ist für die meisten Reisen perfekt geeignet. Große Entfernungen, schlechte Mobiltelefonabdeckung außerhalb der Hauptstädte und seltene Tankstellen, die nur Bargeld akzeptieren, bedeuten jedoch, dass eine vorausschauende Planung von entscheidender Bedeutung ist.

Es gibt große Fluggesellschaften, die nach Windhoek und Swakopmund fliegen. Andere Ziele sind mit dem Auto oder Charterflug erreichbar.

Namibier fahren auf der linken Seite und alle Wegweiser sind auf Englisch. Sicherheitsgurte müssen jederzeit getragen werden und das Sprechen mit einem Mobiltelefon während der Fahrt ist verboten. Die allgemeine Geschwindigkeitsbegrenzung beträgt auf Teerstraßen außerhalb von Städten 120 km/h und auf Schotterstraßen 100 km/h. In bebauten Gebieten liegt die Geschwindigkeitsbegrenzung bei 60 km/h.

Hinweise zu Lebensmitteln & Ernährung

Traditionelle namibische Küche wird selten serviert und daher ist das Essen in Restaurants tendenziell europäisch und im Allgemeinen von sehr hohem Standard.

Namibia ist sehr fleischorientiert und viele Menüoptionen werden Steaks von verschiedenen Tieren enthalten. Es gibt jedoch normalerweise einen vegetarischen und Meeresfrüchte-Bereich, der von den meisten Lagern und Restaurants angeboten wird.

In den Supermärkten finden Sie vorgewickeltertes frisches Obst und Gemüse (je abgelegener die von Ihnen besuchten Gebiete sind, desto kleiner ist Ihre Auswahl) und viele Konserven, Nudeln, Reis, Brot usw. Das meiste davon wird aus Südafrika importiert.

Das Wasser in Namibias Hauptstädten ist im Allgemeinen trinkbar, obwohl es ein wenig metallisch schmecken kann, wenn es kilometerweit geleitet wurde. Natürliche Quellen sollten normalerweise gereinigt werden, obwohl Wasser aus unterirdischen Quellen und trockenen Flussbetten selten Probleme verursacht. Gefiltertes und abgefülltes Wasser ist jedoch in den meisten Städten und in allen Lagern, Lodges und Hotels leicht verfügbar.

Klima und Wetter

Teilweise von der Namib-Wüste bedeckt, einer der trockensten Wüsten der Welt, ist Namibias Klima im Allgemeinen sehr trocken und angenehm - es ist in Ordnung, das ganze Jahr über zu besuchen. Namibia erhält nur einen Bruchteil des Regens, den Länder weiter östlich erfahren. Zwischen etwa Dezember und März werden einige Tage feucht sein und es kann regnen, oft bei lokalisierten Gewittern am Nachmittag. Diese sind häufiger in der Mitte und im Osten des Landes und in der Wüste ungewöhnlicher.

April und besonders Mai sind oft schöne Monate in Namibia. Immer trockener, mit einer echten Frische in der Luft und viel Grün in der Landschaft; zu dieser Zeit ist die Luft klar und weitgehend staubfrei.

Von Juni bis August kühlt Namibia ab und trocknet mehr aus; Die Nächte können kalt werden und in einigen Wüstengebieten unter den Gefrierpunkt sinken. Während die Landschaft so trocknet, zieht das Spiel im Norden des Landes mehr zu Wasserlöchern und ist von den Besuchern leichter zu erkennen. Bis September und Oktober wärmt

es sich wieder auf; das Betrachten von Spielen in den meisten Gebieten ist am besten, obwohl es oft viel Staub gibt und die Vegetation ihre Lebendigkeit verloren hat.

Der November ist ein sehr variabler Monat. Manchmal wird das heiße, trockene Wetter weitergehen, zu anderen Zeiten füllt sich der Himmel mit Wolken und droht zu regnen - aber wenn Sie das Glück haben, den ersten Regen der Saison mitzuerleben, werden Sie das Drama nie vergessen.

Kleidungsempfehlung

Namibier haben eine etwas lockere Haltung gegenüber den Kleiderordnungen. Eine Jacke und Krawatte sind sehr ungewöhnlich. Tatsächlich sind lange Hosen und ein Hemd mit Knöpfen oft durchaus für einen formellen Anlass oder eine Arbeitskleidung geeignet. Ein paar vernünftige Schuhe, Jeans und ein T-Shirt werden empfohlen.

Tagsüber ist es im Allgemeinen heiß, also packen Sie leichte, locker sitzende Kleidung in natürliche Stoffe, wie Leinen oder Baumwolle, die Sie kühl halten und leicht zu waschen und zu trocknen sind.

Vermeiden Sie blaue Kleidung - die Tsetsefliegen werden von der Farbe Blau angezogen, und ihr Biss kann Ihnen afrikanische Schlafkrankheit verleihen.

Langärmelige Hemden und lange Hosen schützen Sie nachts vor Mücken.

Internetzugang Verfügbar

Telecom Namibia bietet einen Service namens Wi-Space an. Sie kaufen einen Wi-Space-Gutschein, mit dem Sie sich überall dort mit WLAN verbinden können, wo immer Sie das Wi-Space-Logo sehen (etwa 40 Standorte in Namibia).

Alternativ steht an den meisten Ferienunterkünften im ganzen Land ein guter WLAN-Zugang zur Verfügung (kostenlos/kostenpflichtig).

Stromversorgung und Steckdosen

Elektrische Steckdosen in Namibia sind Typ M (SABS-1661). Wenn der Stecker Ihres Geräts nicht mit der Form dieser Buchsen übereinstimmt, benötigen Sie einen Reise-Steckeradapter, um ihn anzuschließen. Reise-Steckeradapter ändern einfach die Form des Steckers Ihres Geräts so, dass sie zu jedem Steckdosentyp passt, an den Sie angeschlossen werden müssen. Wenn es wichtig ist, egal was anschließen zu können, bringen Sie einen Adapter für alle Typen mit.

Elektrische Steckdosen in Namibia liefern normalerweise Strom mit 230 Volt Wechselstrom/ 50 Hz Frequenz. Wenn Sie ein Gerät anschließen, das für einen elektrischen 230-Volt-Eingang ausgelegt ist, oder ein Gerät, das mit mehreren Spannungen kompatibel ist, benötigen Sie lediglich einen Adapter. Wenn Ihr Gerät nicht mit 230 Volt kompatibel ist, ist ein Spannungswandler erforderlich.

Allgemeine Geschäftsbedingungen

Reisebedingungen

Bitte klicken Sie hier:

https://www.fynch-hatton.travel/files/media_gallery/size_x/AGB_Fynch_Hatton_ab_01-2022_inkl._Formblatt.pdf